

## Podstawowe informacje



## Dane techniczne projektu

<b>Całkowita powierzchnia</b>	<b>262.47 m<sup>2</sup></b>
<b>Powierzchnia użytkowa</b>	<b>246.67 m<sup>2</sup></b>
<b>Powierzchnia zabudowy</b>	<b>164.68 m<sup>2</sup></b>
<b>Kubatura</b>	<b>1 m<sup>3</sup></b>
<b>Wymiary budynku</b>	<b>14.80 x 12.20 m</b>
<b>Kąt nachylenia</b>	<b>40°</b>
<b>Wysokość budynku</b>	<b>9.57 m</b>
<b>Wymiary działki</b>	<b>22.80 x 20.50 m</b>



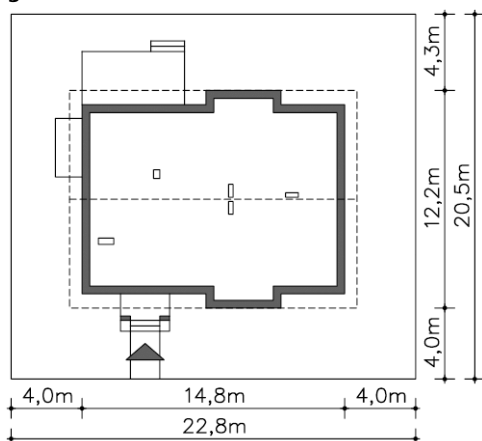
## Opis projektu

Przestronny pensjonat, w którym goście poczują się komfortowo i przytulnie. Na parterze znajduje się wspólny salon. Jest tu także toaleta, pomieszczenie co i pomieszczenie gospodarcze - magazyn. Przewidziano także miejsce na dwa apartamenty, z których każdy posiada salonik z aneksem kuchennym, sypialnię oraz łazienkę. Na poddaszu zaprojektowano trzy kolejne apartamenty z salonem, mini kuchnią, sypialnią i łazienką. Garderoba może być udostępniona dla gości lub służyć na cele gospodarcze.

## Elewacje



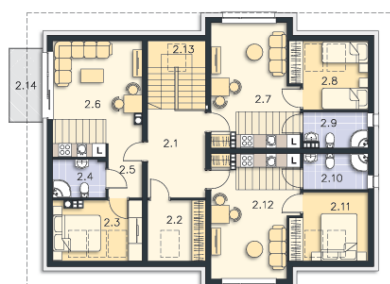
## Sytuacje



**Rzuty**

**Parter 128.14 m<sup>2</sup>**

Taras	4.27 m <sup>2</sup>
Pokój, aneks kuchenny	4.47 m <sup>2</sup>
Pokój	4.57 m <sup>2</sup>
Łazienka	20.01 m <sup>2</sup>
Łazienka	9.92 m <sup>2</sup>
Pokój, aneks kuchenny	2.92 m <sup>2</sup>
Pokój	17.34 m <sup>2</sup>
Podest	1.20 m <sup>2</sup>
Podest	6.58 m <sup>2</sup>
Wiatrołap	5.52 m <sup>2</sup>
Komunikacja	18.67 m <sup>2</sup>
Pom.gosp.	1.50 m <sup>2</sup>
C.o.	1.64 m <sup>2</sup>
Przedsiónek WC	21.06 m <sup>2</sup>
Wc	20.01 m <sup>2</sup>
Salon	9.92 m <sup>2</sup>


**Poddasze 134.33 m<sup>2</sup>**

Komunikacja	9.96 m <sup>2</sup>
Łazienka	4.57 m <sup>2</sup>
Pokój	8.30 m <sup>2</sup>
Pokój, aneks kuchenny	18.31 m <sup>2</sup>
Schody	7.29 m <sup>2</sup>
Balkon	4.75 m <sup>2</sup>
Pom.gosp.	5.62 m <sup>2</sup>
Pokój	8.56 m <sup>2</sup>
Łazienka	3.94 m <sup>2</sup>
Komunikacja	3.56 m <sup>2</sup>
Pokój, aneks kuchenny	17.45 m <sup>2</sup>
Pokój, aneks kuchenny	18.31 m <sup>2</sup>
Pokój	8.30 m <sup>2</sup>
Łazienka	4.36 m <sup>2</sup>