

## Podstawowe informacje



## Dane techniczne projektu

<b>Całkowita powierzchnia</b>	<b>245.60 m<sup>2</sup></b>
<b>Powierzchnia użytkowa</b>	<b>221.71 m<sup>2</sup></b>
<b>Powierzchnia zabudowy</b>	<b>154.35 m<sup>2</sup></b>
<b>Kubatura</b>	<b>1 m<sup>3</sup></b>
<b>Wymiary budynku</b>	<b>14.50 x 12.60 m</b>
<b>Kąt nachylenia</b>	<b>40°</b>
<b>Wysokość budynku</b>	<b>9.27 m</b>
<b>Wymiary działki</b>	<b>23.10 x 26 m</b>



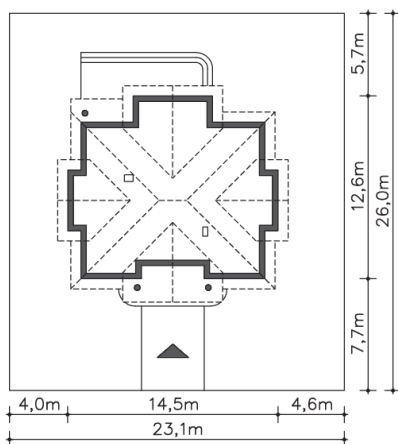
## Opis projektu

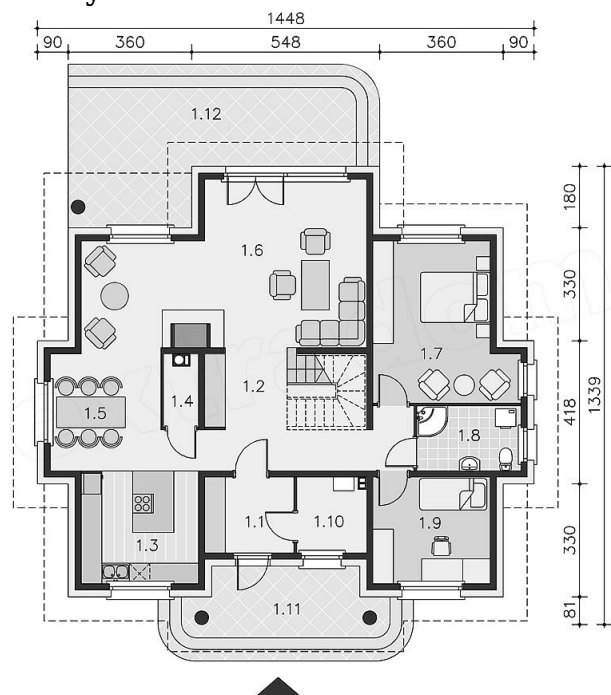
Przepiękny dom energooszczędny o ciekawej bryle i funkcjonalnym wnętrzu, w którym każdy z domowników będzie czuł się bezpiecznie i komfortowo. Sercem strefy dziennej jest przestronny salon, z kominkiem i aneksem kuchennym, który stwarza wiele możliwości aranżacji przestrzeni. Wyspowa kuchnia to kolejny zwracający uwagę element. Dodatkowy, zacisznie usytuowany pokój na parterze to doskonały azyl dla seniorów lub sypialnia dla gości. Strefa prywatna to poddasze, gdzie zlokalizowano 3 ustawne sypialnie z garderobami, wygodną łazienkę i pralnię. Do projektu na...

## Elewacje

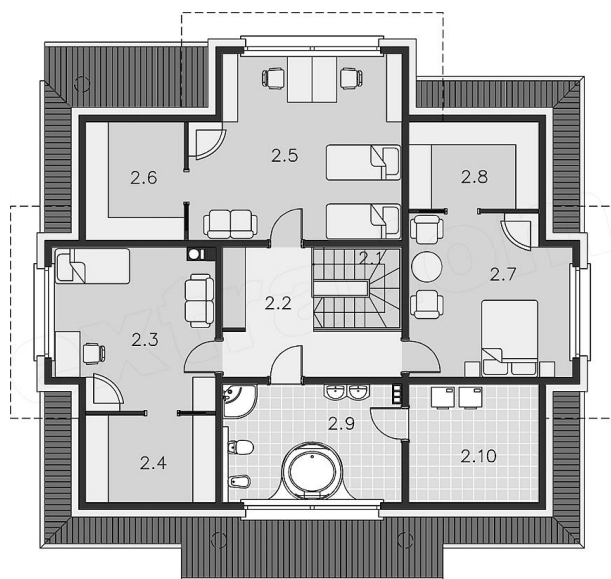


## Sytuacje



**Rzuty**

**Parter 120.65 m<sup>2</sup>**

<b>Pokój</b>	5.70 m <sup>2</sup>
<b>Pom.gosp.</b>	4.37 m <sup>2</sup>
<b>Jadalnia</b>	11.09 m <sup>2</sup>
<b>Pokój dzienny</b>	25.76 m <sup>2</sup>
<b>Łazienka</b>	16.42 m <sup>2</sup>
<b>Pokój</b>	11.17 m <sup>2</sup>
<b>Pom.gosp.</b>	1.96 m <sup>2</sup>
<b>Podest</b>	12.67 m <sup>2</sup>
<b>Taras</b>	34.60 m <sup>2</sup>
<b>Wiatrołap</b>	17.80 m <sup>2</sup>
<b>Komunikacja</b>	5.42 m <sup>2</sup>
<b>Kuchnia</b>	10.54 m <sup>2</sup>


**Poddasze 124.95 m<sup>2</sup>**

<b>Schody</b>	4.46 m <sup>2</sup>
<b>Pom.gosp.</b>	4.96 m <sup>2</sup>
<b>Komunikacja</b>	10.92 m <sup>2</sup>
<b>Pokój</b>	16.34 m <sup>2</sup>
<b>Garderoba</b>	3.07 m <sup>2</sup>
<b>Pokój</b>	24.35 m <sup>2</sup>
<b>Garderoba</b>	3.32 m <sup>2</sup>
<b>Pokój</b>	16.35 m <sup>2</sup>
<b>Garderoba</b>	3.07 m <sup>2</sup>
<b>Łazienka</b>	14.22 m <sup>2</sup>