

## Podstawowe informacje



## Dane techniczne projektu

Całkowita powierzchnia	236.98 m <sup>2</sup>
Powierzchnia użytkowa	208.86 m <sup>2</sup>
Powierzchnia zabudowy	165.89 m <sup>2</sup>
Kubatura	1 m <sup>3</sup>
Wymiary budynku	14.20 x 13.20 m
Kąt nachylenia	40°
Wysokość budynku	8.79 m
Wymiary działki	22.20 x 23 m



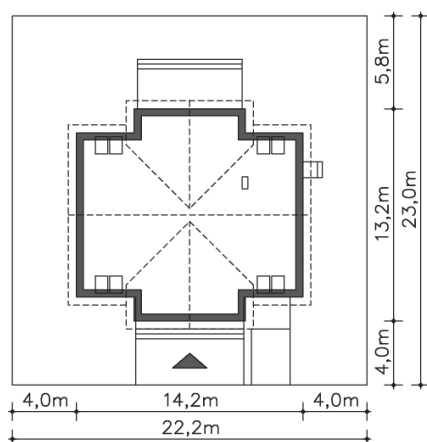
## Opis projektu

Wygodny dom energooszczędny dla dużej rodziny. 6 sypialni, przestronny salon z kominkiem, duża kuchnia, 3 łazienki i osobna pralnia to gwarancja komfortu użytkowania dla kilku mieszkańców. Duże przeszkłone drzwi w salonie prowadzą na taras. Dzięki takiemu zabiegowi wewnątrz jest nie tylko doskonale doświetlone, ale mieszkańcy mają ogród niemal na wyciągnięcie ręki. Wyraźny podział na część dzienną - parter i nocną - poddasze sprawia, że w zależności od potrzeby można wspólnie spędzać czas w salonie lub znaleźć cichy azyl w jednej z przytulnych sypialni na pod...

## Elewacje



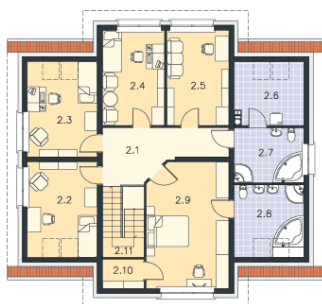
## Sytuacje



**Rzuty**

**Parter 106.17 m<sup>2</sup>**

<b>Łazienka</b>	7.97 m <sup>2</sup>
<b>Pokój dzienny</b>	4.13 m <sup>2</sup>
<b>Kotłownia</b>	5.46 m <sup>2</sup>
<b>Garaż</b>	16.32 m <sup>2</sup>
<b>Pom.gosp.</b>	0.90 m <sup>2</sup>
<b>Garderoba</b>	10.26 m <sup>2</sup>
<b>Podest</b>	15.08 m <sup>2</sup>
<b>Taras</b>	15.08 m <sup>2</sup>
<b>Podest</b>	36.36 m <sup>2</sup>
<b>Wiatrołap</b>	9.67 m <sup>2</sup>
<b>Komunikacja</b>	20.07 m <sup>2</sup>
<b>Kuchnia</b>	4.33 m <sup>2</sup>
<b>Pokój</b>	3.29 m <sup>2</sup>


**Poddasze 130.81 m<sup>2</sup>**

<b>Hall</b>	12.05 m <sup>2</sup>
<b>Garderoba</b>	2.60 m <sup>2</sup>
<b>Schody</b>	5.44 m <sup>2</sup>
<b>Pokój</b>	10.75 m <sup>2</sup>
<b>Pokój</b>	10.75 m <sup>2</sup>
<b>Pokój</b>	13.16 m <sup>2</sup>
<b>Pokój</b>	13.16 m <sup>2</sup>
<b>Pralnia</b>	5.53 m <sup>2</sup>
<b>Łazienka</b>	8.79 m <sup>2</sup>
<b>Łazienka</b>	7.13 m <sup>2</sup>
<b>Pokój</b>	23.00 m <sup>2</sup>