

Podstawowe informacje



Dane techniczne projektu

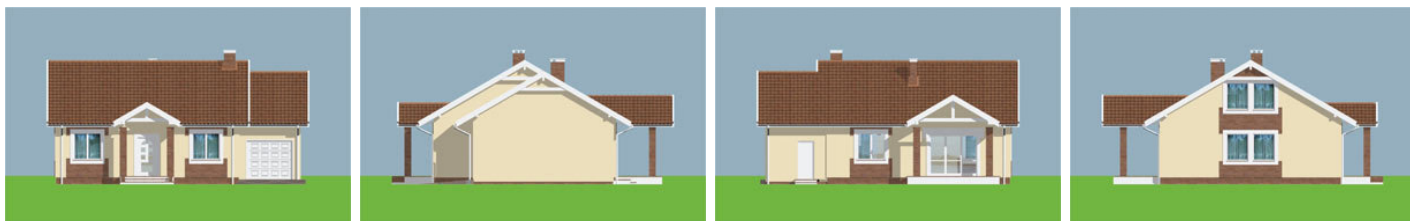
Całkowita powierzchnia	186.30 m²
Powierzchnia użytkowa	127.10 m²
Powierzchnia zabudowy	131.50 m²
Powierzchnia dachu	203.90 m²
Kubatura	669 m³
Wymiary budynku	13.45 x 10 m
Kąt nachylenia	30°
Wysokość budynku	6.83 m
Wymiary działki	20.45 x 20 m



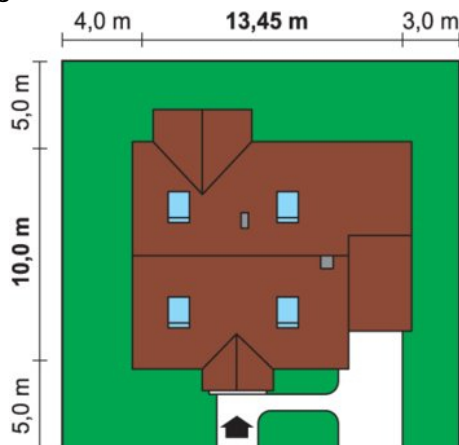
Opis projektu

Prezentowany dom jednorodzinny może być w zależności od potrzeb realizowany jako parterowy ze strychem lub z użytkowym poddaszem. Wbrew pozorom wersja parterowa domu mimo niewielkiej powierzchni dla 3-osobowej rodziny zapewnia całkowity komfort (obszerny wiatrołap, kuchnia, pokój dzienny z jadalnią, dwie sypialnie, łazienka, kotłownia i garaż z pom. gosp.). W przypadku wykorzystania poddasza na cele mieszkaniowe zyskujemy dodatkowo trzy sypialnie z łazienką i garderobą oraz strych nad garażem. Dostępna jest też wersja z powiększoną powierzchnią poddasza.

Elewacje



Sytuacje



Rzuty