

Podstawowe informacje



Dane techniczne projektu

Całkowita powierzchnia	161.20 m²
Powierzchnia użytkowa	127.90 m²
Powierzchnia zabudowy	130.66 m²
Kubatura	779 m³
Wymiary budynku	11.70 x 14.40 m
Kąt nachylenia	40°
Wysokość budynku	7.95 m
Wymiary działki	19.70 x 24.40 m



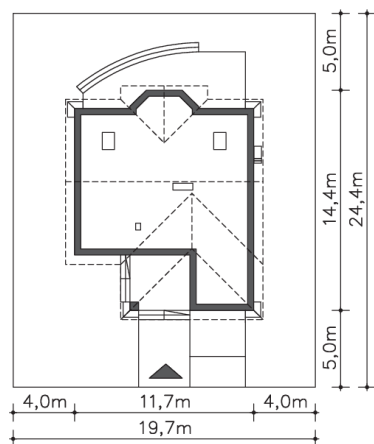
Opis projektu

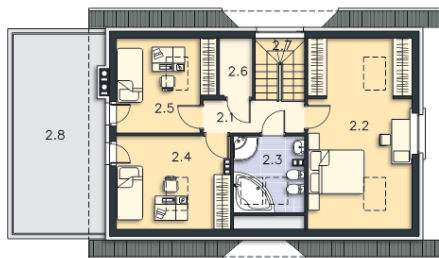
Dom z użytkowym poddaszem, o zwracającej uwagę bryle i niebanalnych elementach architektonicznych. Ciekawie zaprojektowany ganek prowadzi do wiatrołapu, skąd jest przejście do garażu, a z niego do pomieszczenia gospodarczego z niezależnym wyjściem na zewnątrz. Na parterze znajduje się pokój dzienny z pięknym wykuszem, kuchnia, łazienka i dodatkowy pokój. Poddasze to dwa ustawne pokoje i duża łazienka z wyjściem na strych, gdzie można przechowywać różne domowe szpargały lub urządzić suszarnię. Uwagę zwraca duży taras, doskonale miejsce do rodzinnego spędzania czasu na św...

Elewacje

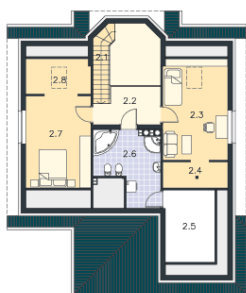


Sytuacje



Rzuty

Parter 81.15 m²

Kuchnia, jadalnia	5.82 m ²
Komunikacja	28.16 m ²
Łazienka	1.59 m ²
Pokój	4.66 m ²
Pokój dzienny	4.12 m ²
Kotłownia	14.01 m ²
Garaż	14.01 m ²
Taras	32.04 m ²
Taras	6.49 m ²
Podest	18.59 m ²
Wiatrołap	13.69 m ²


Poddasze 80.05 m²

Schody	3.86 m ²
Komunikacja	6.74 m ²
Pokój	14.18 m ²
Garderoba	2.55 m ²
Strych	3.65 m ²
Łazienka	10.19 m ²
Pokój	13.83 m ²
Garderoba	1.89 m ²