

## Podstawowe informacje



## Dane techniczne projektu

<b>Całkowita powierzchnia</b>	<b>253.30 m<sup>2</sup></b>
<b>Powierzchnia użytkowa</b>	<b>146.30 m<sup>2</sup></b>
<b>Powierzchnia zabudowy</b>	<b>253.30 m<sup>2</sup></b>
<b>Powierzchnia dachu</b>	<b>366 m<sup>2</sup></b>
<b>Kubatura</b>	<b>1 218 m<sup>3</sup></b>
<b>Wymiary budynku</b>	<b>19.30 x 18.40 m</b>
<b>Kąt nachylenia</b>	<b>30°</b>
<b>Wysokość budynku</b>	<b>6.14 m</b>
<b>Wymiary działki</b>	<b>25.38 x 26.94 m</b>

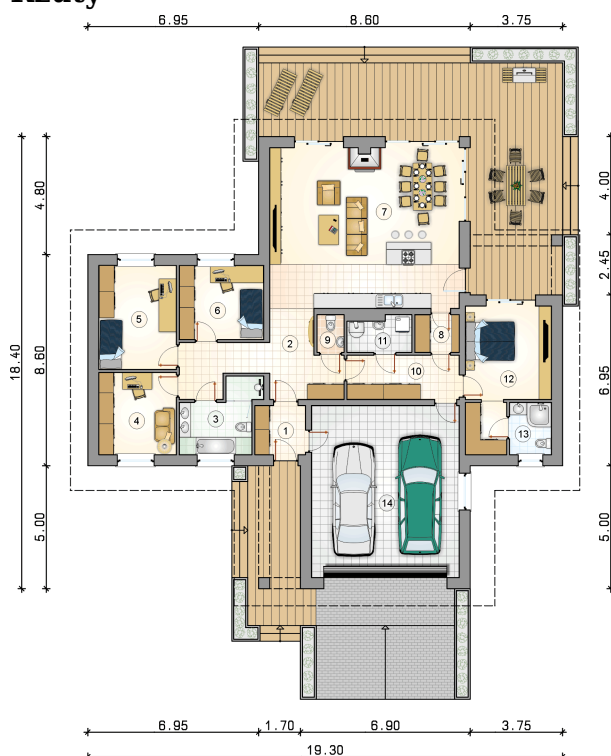


## Opis projektu

Energooszczędny dom parterowy z dużymi przeszkleniami, rozległym tarasem i dwustanowiskowym garażem

## Elewacje



**Rzuty**

**Parter 146.30 m<sup>2</sup>**

<b>przedsionek</b>	4.00 m <sup>2</sup>
<b>hall</b>	8.00 m <sup>2</sup>
<b>kotłownia</b>	3.50 m <sup>2</sup>
<b>pokój z garderob</b>	16.70 m <sup>2</sup>
<b>łazienka</b>	3.50 m <sup>2</sup>
<b>garaż</b>	41.60 m <sup>2</sup>
<b>hall</b>	15.10 m <sup>2</sup>
<b>łazienka</b>	7.65 m <sup>2</sup>
<b>pokój</b>	10.35 m <sup>2</sup>
<b>pokój</b>	13.10 m <sup>2</sup>
<b>pokój</b>	10.15 m <sup>2</sup>
<b>pokój dzienny z jadalni i aneksem kuchennym</b>	50.00 m <sup>2</sup>
<b>spizarka</b>	2.65 m <sup>2</sup>
<b>wc</b>	1.60 m <sup>2</sup>

