

Podstawowe informacje



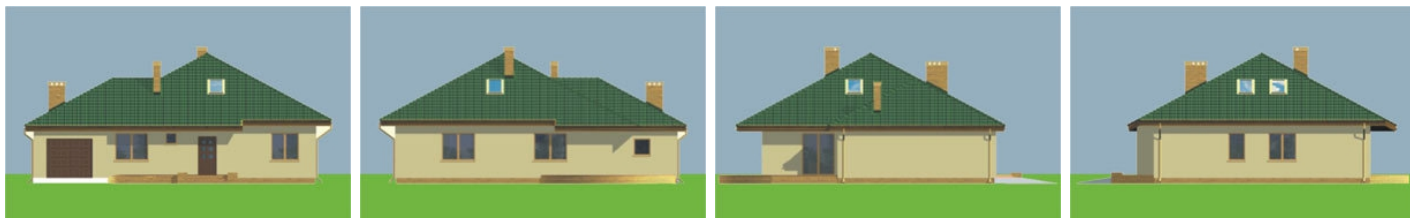
Dane techniczne projektu

Całkowita powierzchnia	203.70 m²
Powierzchnia użytkowa	152.50 m²
Powierzchnia zabudowy	171.20 m²
Powierzchnia dachu	254.10 m²
Kubatura	828 m³
Wymiary budynku	15.38 x 12.76 m
Kąt nachylenia	28°
Wysokość budynku	7.07 m
Wymiary działki	22.38 x 22.76 m

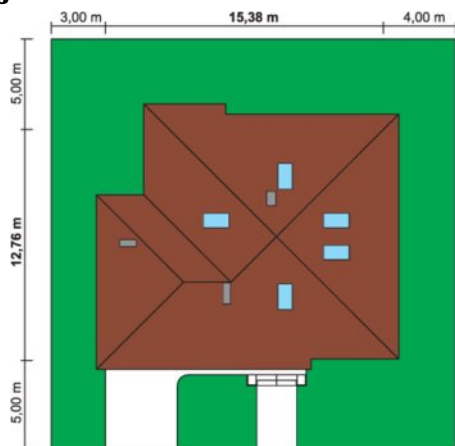
Opis projektu

Dom jednorodzinny wolno stojący z bogatym programem użytkowym na parterze, umożliwia również wykorzystanie przestrzeni poddasza. Cały parter podzielony jest wyłącznie ściankami działowymi na poszczególne pomieszczenia (wiatrołap z komunikacją, obszerny pokój dzienny z wyjściem na taras, kuchnia ze spiżarnią, dwie łazienki i trzy sypialnie). Całość dopełnia dostawiony z boku garaż z kotłownią. Cztery słupy żelbetowe podpierające strop nadają lekkość całej konstrukcji i umożliwiają dość swobodne przestawianie ścianek działowych. Na poddasze prowadzą ustronne schody gdzie...

Elewacje



Sytuacje



Rzuty
