

Podstawowe informacje



Dane techniczne projektu

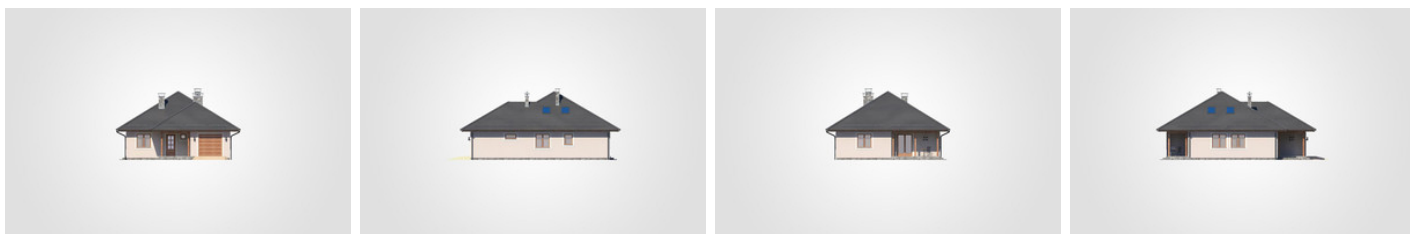
Całkowita powierzchnia	277.45 m²
Powierzchnia użytkowa	107.60 m²
Powierzchnia zabudowy	148.20 m²
Powierzchnia dachu	233 m²
Kubatura	708.40 m³
Wymiary budynku	10.95 x 14.70 m
Kąt nachylenia	30°
Wysokość budynku	7.31 m
Wymiary działki	18.95 x 22.70 m



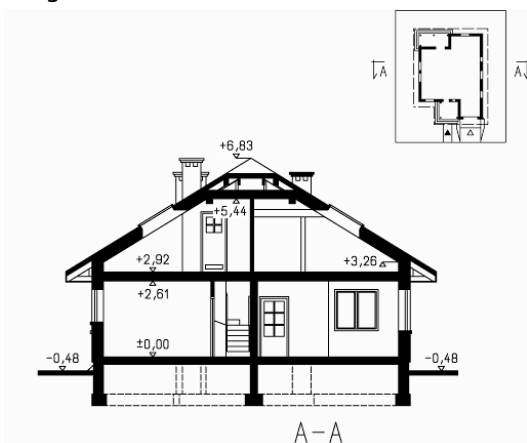
Opis projektu

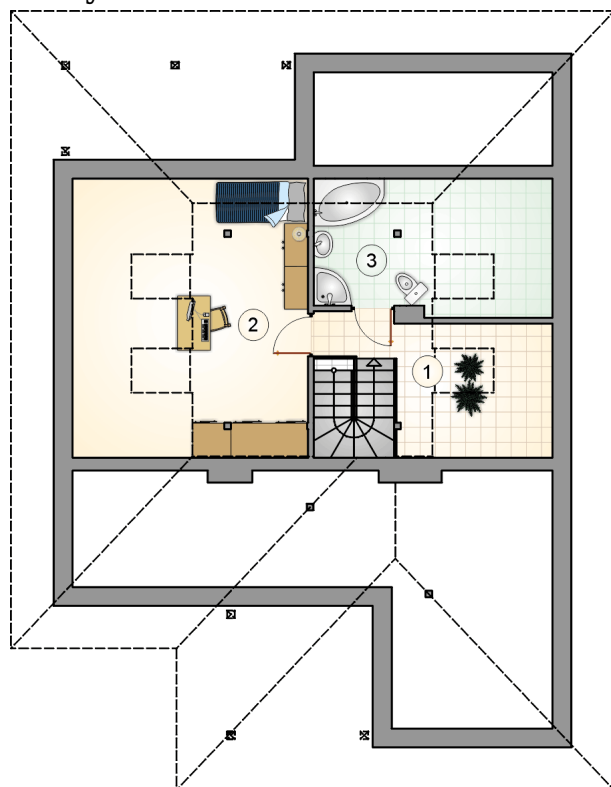
Dom parterowy z poddaszem użytkowym, z tarasem w podcieniu, z garażem

Elewacje

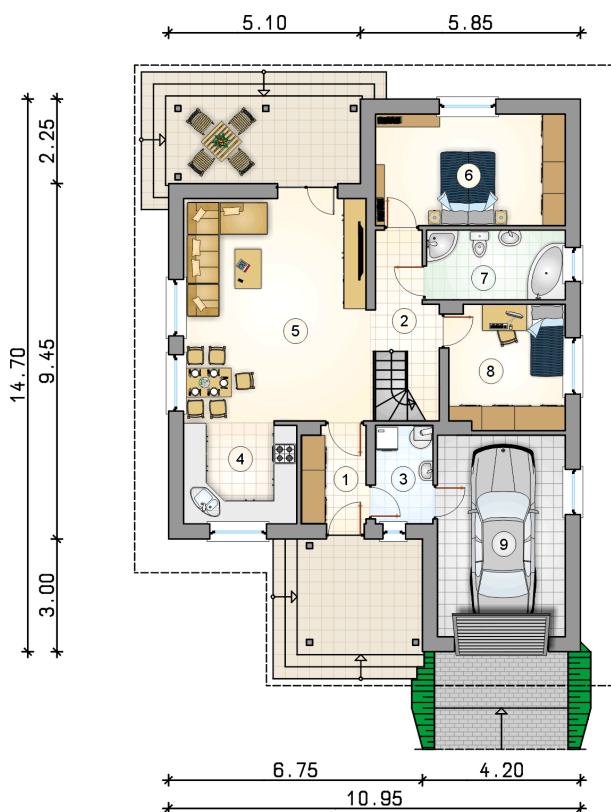


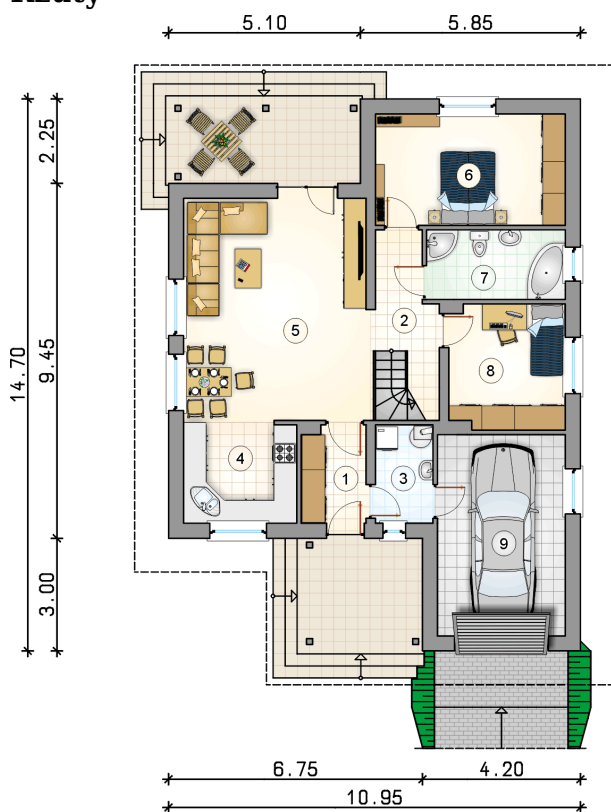
Przekrój



Rzuty

Parter 83.10 m²

przedsionek	4.35 m ²
hall z komunikacj	5.90 m ²
kotłownia	4.00 m ²
kuchnia	8.05 m ²
pokój dzienny z jadalni	28.80 m ²
pokój	15.00 m ²
łazienka	6.85 m ²
pokój	10.15 m ²
garaż	18.20 m ²



Rzuty

Poddasze 24.60 m²

hall z komunikacją

 4.55 m²

pokój

 13.80 m²

łazienka

 6.25 m²
