

## Podstawowe informacje



## Dane techniczne projektu

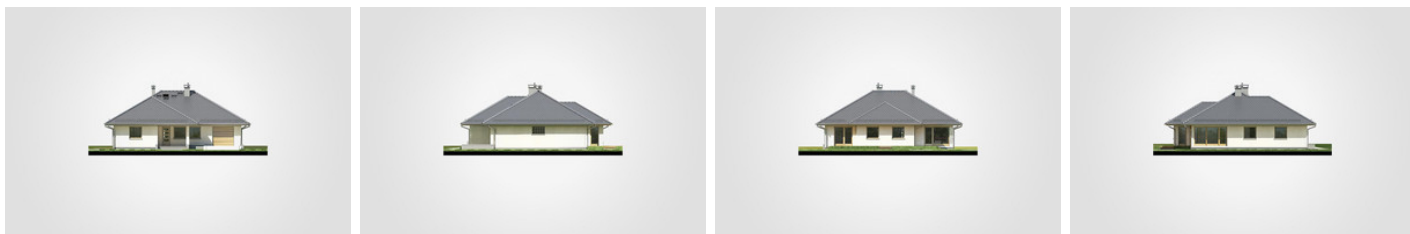
<b>Całkowita powierzchnia</b>	<b>213.40 m<sup>2</sup></b>
<b>Powierzchnia użytkowa</b>	<b>137.80 m<sup>2</sup></b>
<b>Powierzchnia zabudowy</b>	<b>213.40 m<sup>2</sup></b>
<b>Powierzchnia dachu</b>	<b>316.20 m<sup>2</sup></b>
<b>Kubatura</b>	<b>1 043 m<sup>3</sup></b>
<b>Wymiary budynku</b>	<b>15.35 x 16.05 m</b>
<b>Kąt nachylenia</b>	<b>30°</b>
<b>Wysokość budynku</b>	<b>7.17 m</b>
<b>Wymiary działki</b>	<b>22.35 x 24.05 m</b>



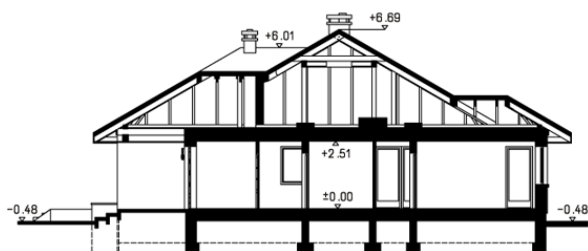
## Opis projektu

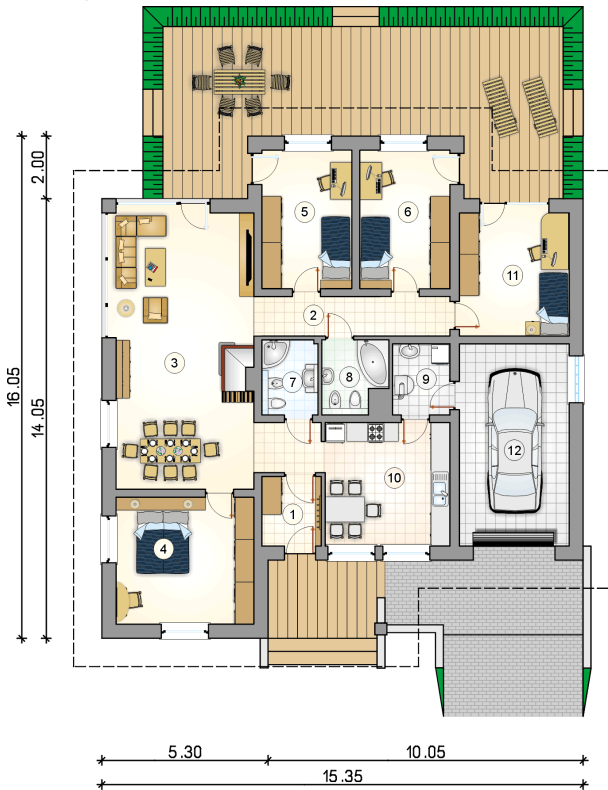
Energooszczędny parterowy dom z 4 sypialniami, tarasem wypoczynkowym oraz garażem jednostanowiskowym

## Elewacje



## Przekrój



**Rzuty**

**Parter 160.10 m<sup>2</sup>**

<b>PRZEDSIONEK</b>	4.10 m <sup>2</sup>
<b>KUCHNIA</b>	15.45 m <sup>2</sup>
<b>POKÓJ</b>	13.55 m <sup>2</sup>
<b>GARAŻ</b>	22.30 m <sup>2</sup>
<b>HALL</b>	10.80 m <sup>2</sup>
<b>POKÓJ DZIENNY Z JADALNI</b>	38.65 m <sup>2</sup>
<b>POKÓJ</b>	17.60 m <sup>2</sup>
<b>POKÓJ</b>	12.50 m <sup>2</sup>
<b>POKÓJ</b>	12.50 m <sup>2</sup>
<b>ŁAZIENKA</b>	4.15 m <sup>2</sup>
<b>ŁAZIENKA</b>	4.45 m <sup>2</sup>
<b>KOTŁOWNIA</b>	4.05 m <sup>2</sup>

