

Podstawowe informacje



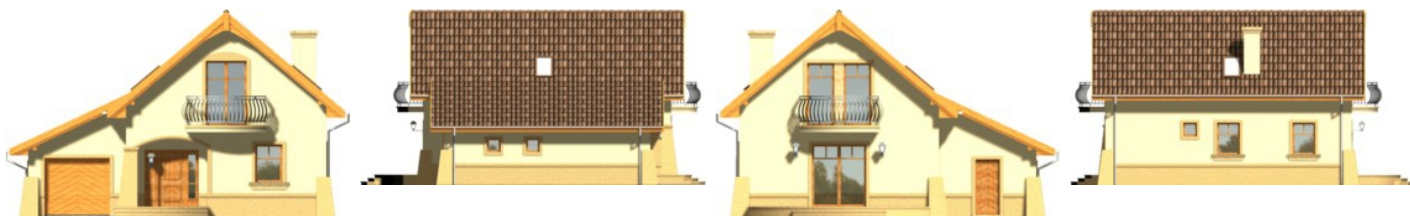
Dane techniczne projektu

Całkowita powierzchnia	130.60 m²
Powierzchnia użytkowa	103 m²
Powierzchnia zabudowy	80.80 m²
Wymiary budynku	11 x 10.90 m
Kąt nachylenia	40°
Wysokość budynku	7.59 m
Wymiary działki	19 x 18.90 m

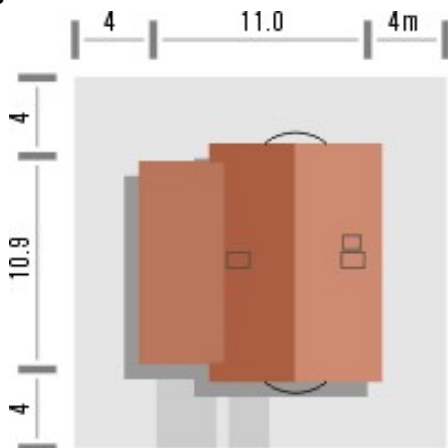
Opis projektu

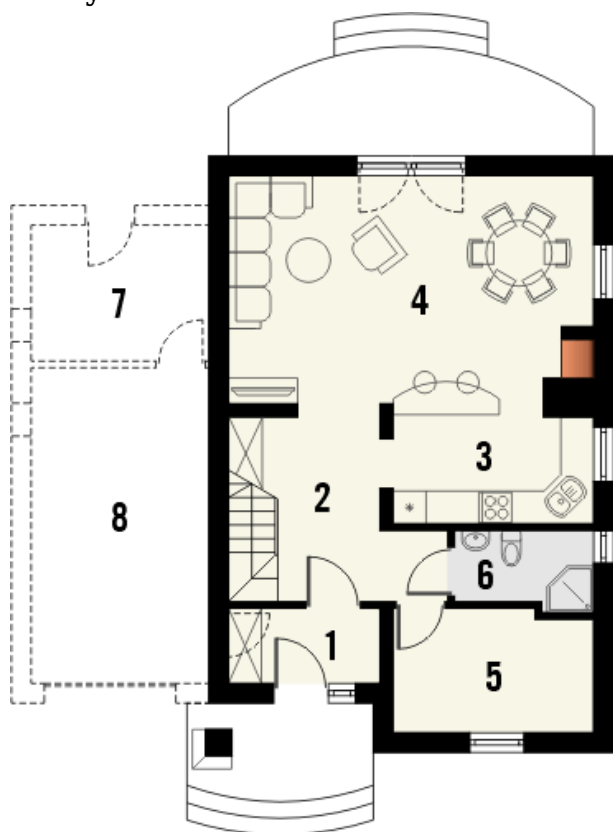
Budynek niepodpiwniczony piętrowy, o prostej konstrukcji z możliwością etapowej realizacji (garaż i pomieszczenie gospodarcze można dobudować później). Na parterze znajduje się część dzienna z salonem z kominkiem, kuchnią, oraz dodatkowy pokój i łazienka. Na poddaszu pod dachem stromym zaprojektowano 3 sypialnie, w tym jedna ze schowkiem, oraz łazienkę (powierzchnia poddasza liczona od wysokości 1,9m). Dokumentacja dostępna również w odbiciu lustrzanym oraz w wersji z dostawionym garażem i pomieszczeniem gospodarczym lub bez. Klasyczny dom z dachem dwus...

Elewacje

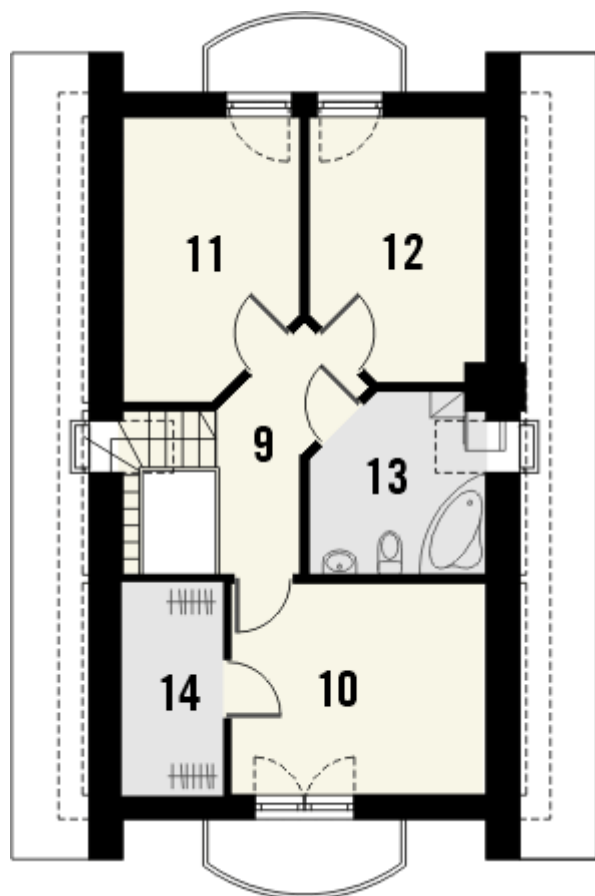


Sytuacje



Rzuty

Parter 87.40 m²

Wiatrołap	3.80 m ²
Hall	9.40 m ²
Kuchnia	8.00 m ²
Salon	27.00 m ²
Pokój	8.10 m ²
Łazienka	3.50 m ²
Pom.gospodarcze	8.30 m ²
Garaż	19.30 m ²


Poddasze 43.20 m²

Pokój	13.00 m ²
Pokój	8.50 m ²
Pokój	8.20 m ²
Łazienka	5.50 m ²
Schowek	0.90 m ²
Hall	7.10 m ²