

Podstawowe informacje



Dane techniczne projektu

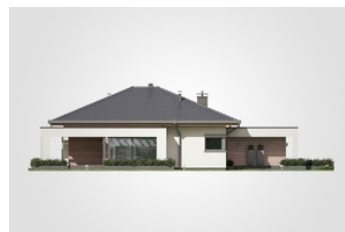
Całkowita powierzchnia	202.10 m²
Powierzchnia użytkowa	101.90 m²
Powierzchnia zabudowy	239.55 m²
Powierzchnia dachu	223 m²
Kubatura	941.10 m³
Wymiary budynku	11.45 x 18.25 m
Kąt nachylenia	22°
Wysokość budynku	6.77 m
Wymiary działki	21.39 x 29.15 m

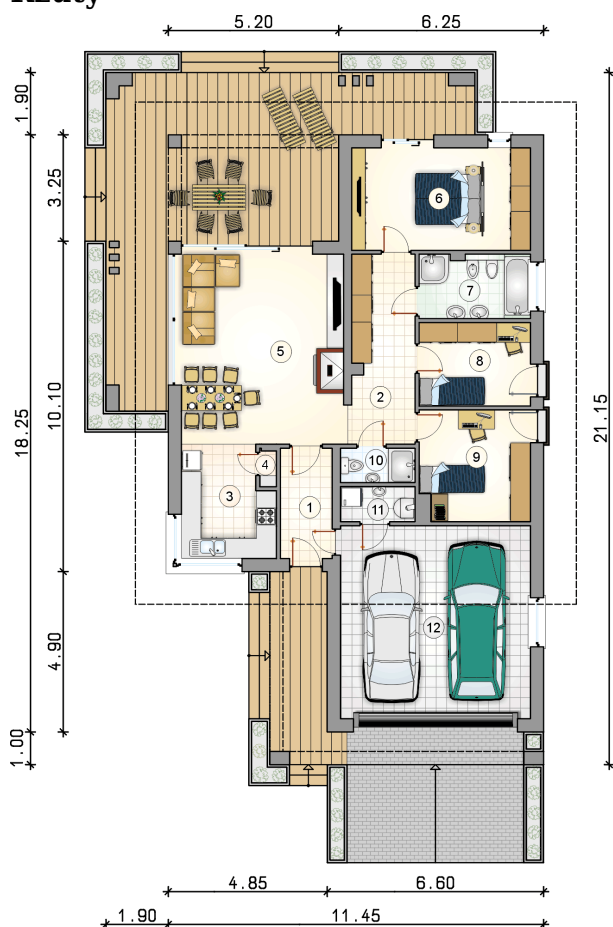


Opis projektu

Nowoczesny dom parterowy z przestronną pergolą, tarasem oraz garażem dwustanowiskowym

Elewacje



Rzuty

Parter 101.90 m²

przedsionek	5.20 m ²
łazienka	2.30 m ²
kotłownia	2.35 m ²
garaż	33.85 m ²
hall	10.85 m ²
kuchnia	9.10 m ²
spizarka	0.50 m ²
pokój dzienny z jadalni	28.75 m ²
pokój z garderob	16.80 m ²
łazienka	6.45 m ²
pokój	8.50 m ²
pokój	11.10 m ²

