

## Podstawowe informacje



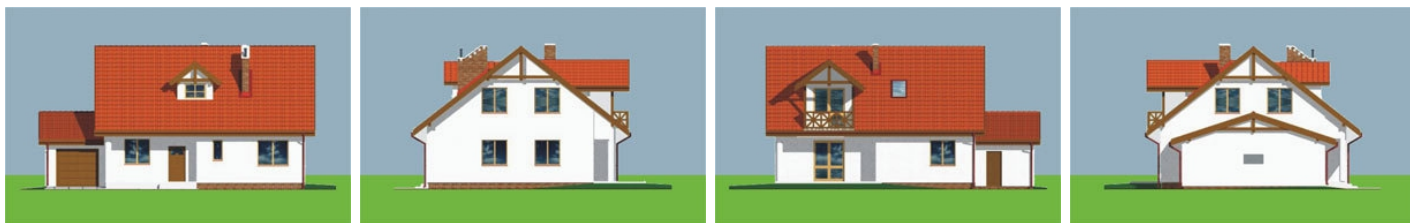
## Dane techniczne projektu

<b>Całkowita powierzchnia</b>	<b>223.10 m<sup>2</sup></b>
<b>Powierzchnia użytkowa</b>	<b>153.20 m<sup>2</sup></b>
<b>Powierzchnia zabudowy</b>	<b>148.50 m<sup>2</sup></b>
<b>Powierzchnia dachu</b>	<b>233.60 m<sup>2</sup></b>
<b>Kubatura</b>	<b>722 m<sup>3</sup></b>
<b>Wymiary budynku</b>	<b>14.69 x 10.67 m</b>
<b>Kąt nachylenia</b>	<b>38°</b>
<b>Wysokość budynku</b>	<b>8.13 m</b>
<b>Wymiary działki</b>	<b>21.69 x 20.67 m</b>

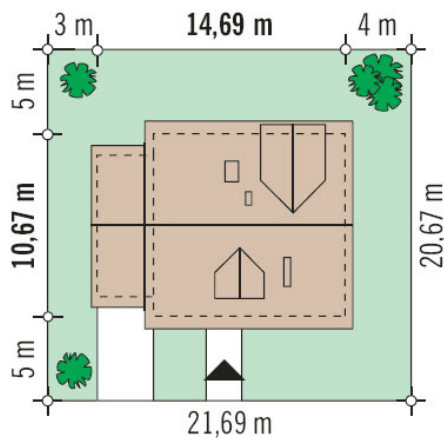
## Opis projektu

Dom jednorodzinny, wolno stojący niepodpiwniczony, z użytkowym poddaszem i dobudowanym garażem. Przeznaczony jest dla 4-6-osobowej rodziny. Można realizować go w dwóch etapach. W I etapie parter może przez dłuższy czas zapewnić komfort dla 3-4-osobowej rodziny. Z czasem poddasze wykorzystywane dotychczas jako strych, po wykończeniu stanie się wydzieloną nocną częścią dla domowników. Dostępny również w wersji z dwustanowiskowym garażem.

## Elewacje



## Sytuacje



**Rzuty**
