

Podstawowe informacje



Dane techniczne projektu

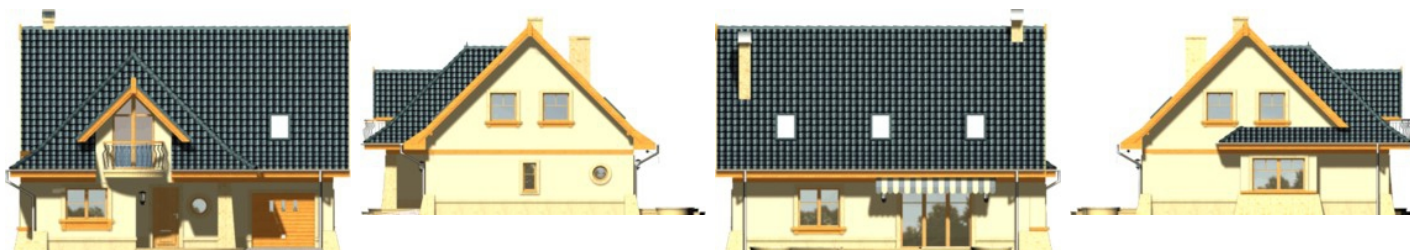
Całkowita powierzchnia	160.80 m²
Powierzchnia użytkowa	141.60 m²
Powierzchnia zabudowy	122.30 m²
Wymiary budynku	11.90 x 11.30 m
Kąt nachylenia	45°
Wysokość budynku	8.78 m
Wymiary działki	19.90 x 19.30 m

Opis projektu

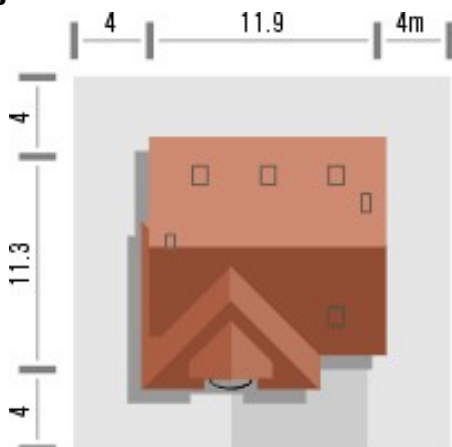
Budynek niepodpiwniczony piętrowy z garażem. Na parterze zaprojektowano pokój dzienny, kuchnię ze spiżarką, dodatkowy pokój z łazienką i pomieszczenie gospodarcze. Na poddaszu znajdują się cztery pokoje oraz łazienka z pralnią (powierzchnie poddasza liczone od wysokości 1.9m). Dokumentacja również w odbiciu lustrzanym. Istnieje możliwość zbliżnienia budynków.

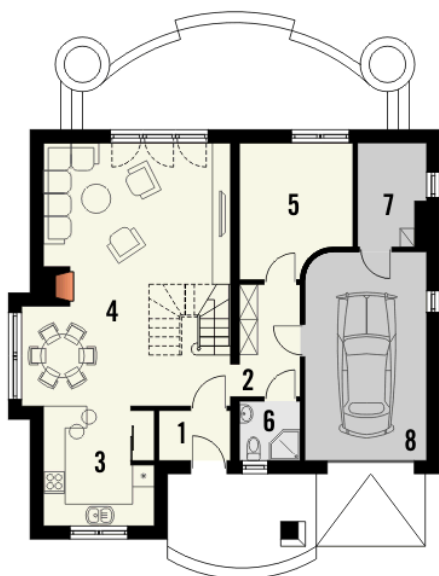
Klasyczny dom z dachem wielospadowym z zaznaczonym wejściem z podcienia. Dom wyróżnia się charakterystyczną lukarną z wyjściem na balkon od fronty budynku i potrójnym p...

Elewacje

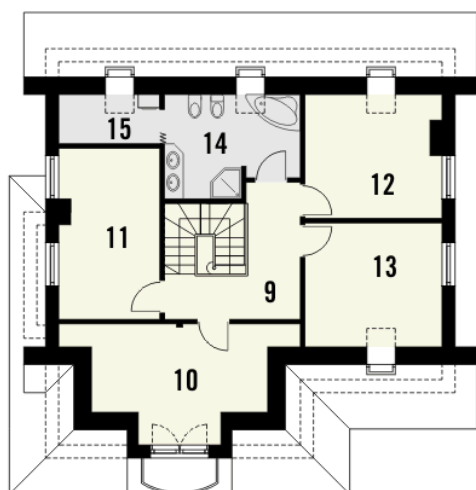


Sytuacje



Rzuty

Parter 92.60 m²

Wiatrołap	2.70 m ²
Hall	5.20 m ²
Kuchnia	10.00 m ²
Salon z jadalnią	36.90 m ²
Pokój	10.70 m ²
Łazienka	2.70 m ²
Pom.gospodarcze	5.20 m ²
Garaż	19.20 m ²


Poddasze 68.20 m²

Pokój	11.50 m ²
Pokój	12.90 m ²
Pokój	11.10 m ²
Pokój	11.40 m ²
Łazienka	8.30 m ²
Pralnia	2.60 m ²
Hall	10.40 m ²