

Podstawowe informacje



Dane techniczne projektu

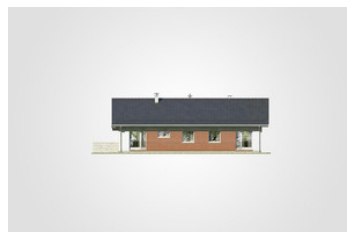
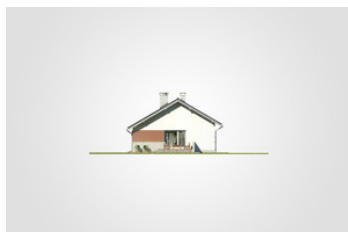
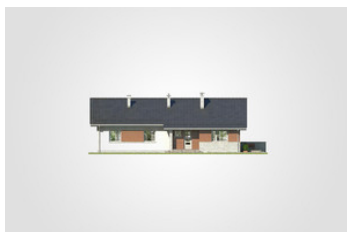
Całkowita powierzchnia	170.15 m²
Powierzchnia użytkowa	129.50 m²
Powierzchnia zabudowy	170.15 m²
Powierzchnia dachu	248.35 m²
Kubatura	878.10 m³
Wymiary budynku	17.65 x 10.15 m
Kąt nachylenia	30°
Wysokość budynku	6.75 m
Wymiary działki	24.69 x 18.23 m

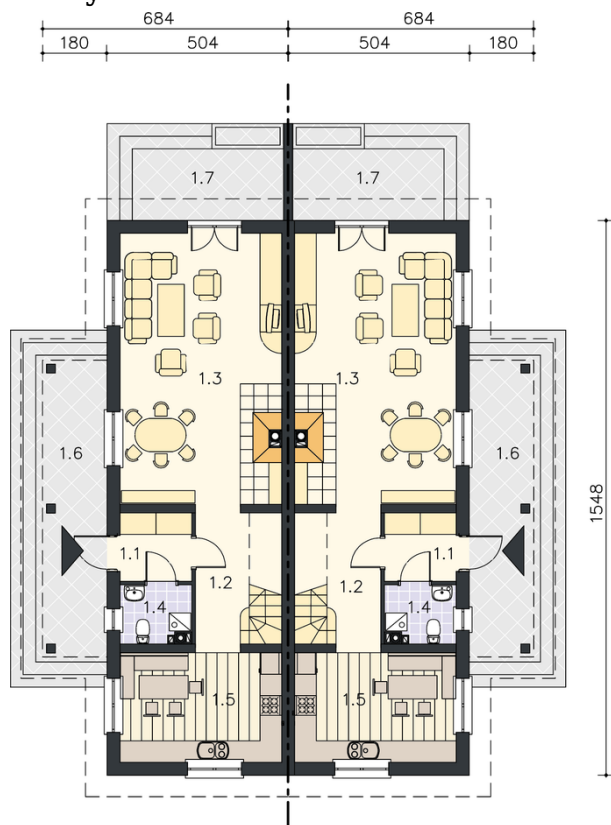


Opis projektu

Średniej wielkości dom parterowy z 4 sypialniami i tarasem umiejscowionym na elewacji bocznej, bez garażu i podpiwniczenia

Elewacje



Rzuty

Parter 129.50 m²

przedsionek	4.85 m ²
pokój	12.25 m ²
kotłownia	3.45 m ²
hall	12.95 m ²
kuchnia z jadalni	11.35 m ²
pokój dzienny	25.00 m ²
łazienka	6.65 m ²
pokój	12.10 m ²
pokój	12.10 m ²
sypialnia	21.80 m ²
łazienka	7.00 m ²

