

Podstawowe informacje



Dane techniczne projektu

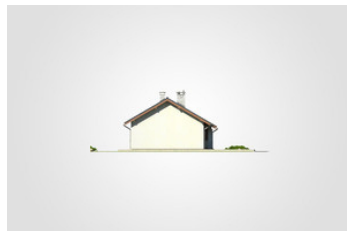
| | |
|-------------------------------|-----------------------------|
| Całkowita powierzchnia | 170.15 m² |
| Powierzchnia użytkowa | 129.45 m² |
| Powierzchnia zabudowy | 170.15 m² |
| Powierzchnia dachu | 248.35 m² |
| Kubatura | 878.10 m³ |
| Wymiary budynku | 17.65 x 10.15 m |
| Kąt nachylenia | 30° |
| Wysokość budynku | 6.75 m |
| Wymiary działki | 24.69 x 18.23 m |

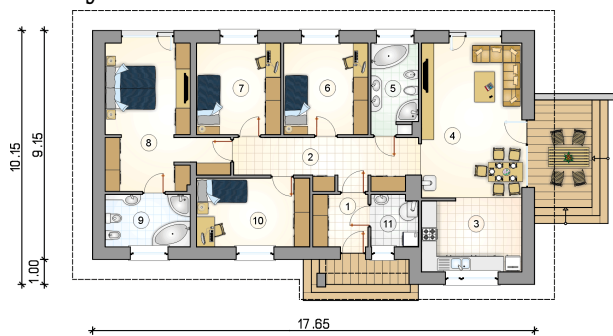


Opis projektu

Energooszczędny dom parterowy z 4 sypialniami oraz tarasem wypoczynkowym

Elewacje



Rzuty

Parter 129.45 m²

| | |
|-------------------|----------------------|
| przedsionek | 4.50 m ² |
| pokój | 12.25 m ² |
| kotłownia | 3.75 m ² |
| hall | 13.20 m ² |
| kuchnia z jadalni | 11.35 m ² |
| pokój dzienny | 24.75 m ² |
| łazienka | 6.65 m ² |
| pokój | 12.10 m ² |
| pokój | 12.10 m ² |
| sypialnia | 21.80 m ² |
| łazienka | 7.00 m ² |

