

Podstawowe informacje



Dane techniczne projektu

Całkowita powierzchnia	124.40 m²
Powierzchnia użytkowa	72.60 m²
Powierzchnia zabudowy	127 m²
Powierzchnia dachu	176 m²
Kubatura	202 m³
Wymiary budynku	15.30 x 9.60 m
Kąt nachylenia	30°
Wysokość budynku	5.60 m
Wymiary działki	23.30 x 17.60 m



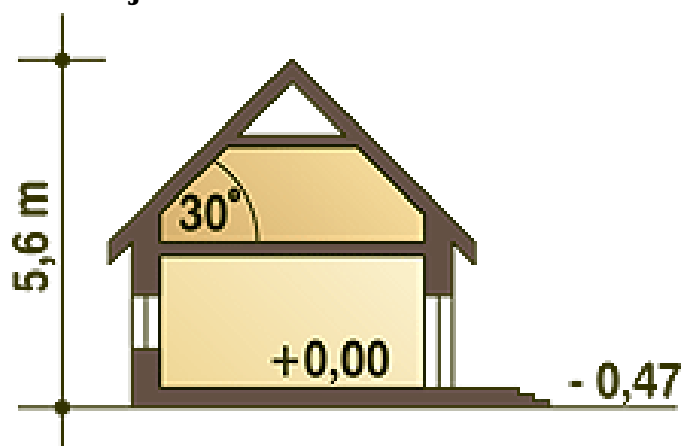
Opis projektu

Niewielki ale wygodny dom dla 3-osobowej rodziny. Dwie spore sypialnie stanowią o komforcie strefy prywatnej. Strefę dzienną stanowi salon z kominkiem. Z salonu dostępna jest kuchnia, połączona z kolei z pomieszczeniem gospodarczym (pralka, CO). Garaż jest połączony z domem przez pomieszczenie gospodarcze...Sprawdź inne projekty domów - Zapraszamy !

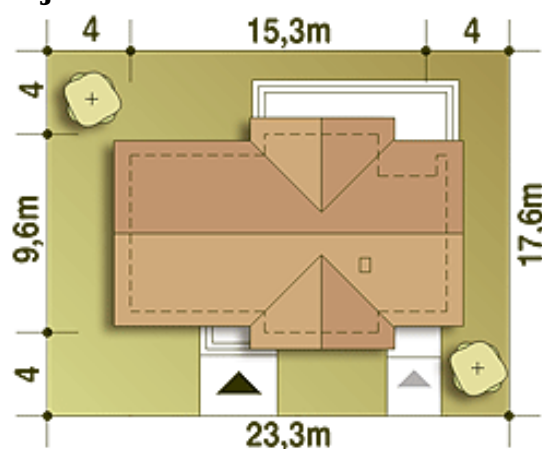
Elewacje

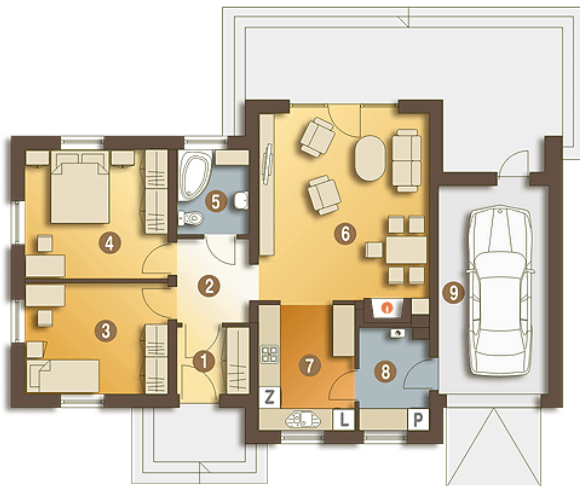


Przekrój



Sytuacja



Rzuty**Parter 94.50 m²**

Wiatrołap	3.60 m ²
Hol	4.50 m ²
Sypialnia	11.90 m ²
Sypialnia	13.90 m ²
Łazienka	4.60 m ²
Salon	25.90 m ²
Kuchnia	8.20 m ²
Pomieszczenie gospod.*	5.20 m ²
Garaż*	16.70 m ²