

Podstawowe informacje



Dane techniczne projektu

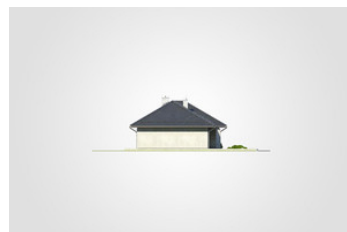
Całkowita powierzchnia	180.30 m²
Powierzchnia użytkowa	132.70 m²
Powierzchnia zabudowy	180.30 m²
Powierzchnia dachu	263.75 m²
Kubatura	852.30 m³
Wymiary budynku	18.15 x 10.65 m
Kąt nachylenia	30°
Wysokość budynku	6.45 m
Wymiary działki	25.19 x 18.73 m

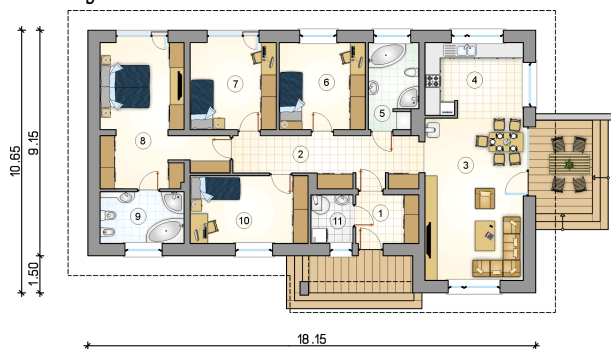


Opis projektu

Przestronny parterowy dom z 4 sypialniami oraz odkrytym tarasem wypoczynkowym

Elewacje



Rzuty

Parter 132.70 m²

przedsiónek	4.90 m ²
pokój	12.90 m ²
kotłownia	3.25 m ²
hall	13.70 m ²
pokój dzienny	26.05 m ²
kuchnia z jadalnią	11.90 m ²
łazienka	6.80 m ²
pokój	12.10 m ²
pokój	12.10 m ²
sypialnia	22.00 m ²
łazienka	7.00 m ²

