

## Podstawowe informacje



## Dane techniczne projektu

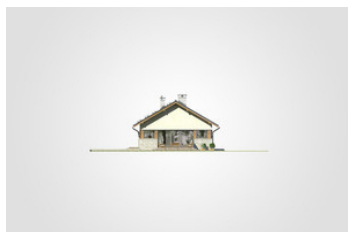
<b>Całkowita powierzchnia</b>	<b>161.50 m<sup>2</sup></b>
<b>Powierzchnia użytkowa</b>	<b>125.55 m<sup>2</sup></b>
<b>Powierzchnia zabudowy</b>	<b>161.50 m<sup>2</sup></b>
<b>Powierzchnia dachu</b>	<b>238.95 m<sup>2</sup></b>
<b>Kubatura</b>	<b>797.50 m<sup>3</sup></b>
<b>Wymiary budynku</b>	<b>17.65 x 9.15 m</b>
<b>Kąt nachylenia</b>	<b>30°</b>
<b>Wysokość budynku</b>	<b>6.45 m</b>
<b>Wymiary działki</b>	<b>24.73 x 17.23 m</b>

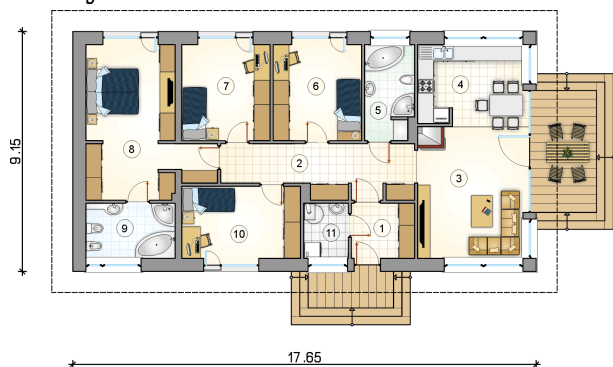


## Opis projektu

Przestronny parterowy dom z 4 sypialniami, odkrytym tarasem wypoczynkowym, z wjazdem od południa

## Elewacje



**Rzuty**

**Parter 125.55 m<sup>2</sup>**

przedsionek	4.90 m <sup>2</sup>
pokój	12.25 m <sup>2</sup>
kotłownia	3.45 m <sup>2</sup>
hall	13.25 m <sup>2</sup>
pokój dzienny	20.05 m <sup>2</sup>
kuchnia z jadalnią	12.10 m <sup>2</sup>
łazienka	6.55 m <sup>2</sup>
pokój	12.10 m <sup>2</sup>
pokój	12.10 m <sup>2</sup>
sypialnia	21.80 m <sup>2</sup>
łazienka	7.00 m <sup>2</sup>

