

Podstawowe informacje



Dane techniczne projektu

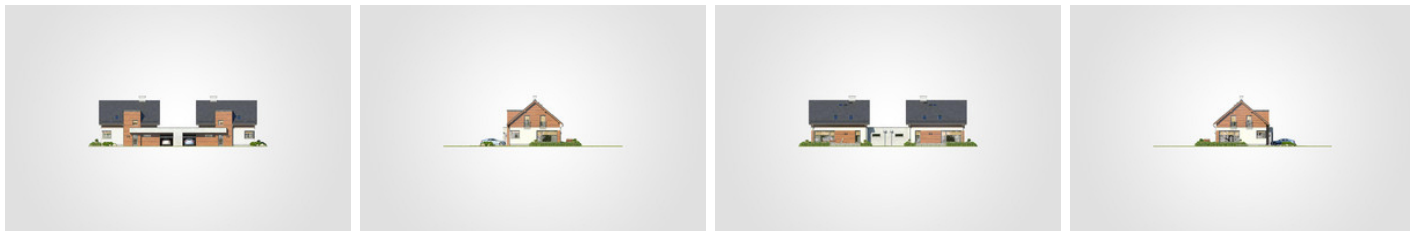
Całkowita powierzchnia	219.20 m²
Powierzchnia użytkowa	121.60 m²
Powierzchnia zabudowy	126.90 m²
Powierzchnia dachu	144 m²
Kubatura	714.30 m³
Wymiary budynku	28.35 x 9.65 m
Kąt nachylenia	40°
Wysokość budynku	8.47 m
Wymiary działki	36.35 x 18.49 m



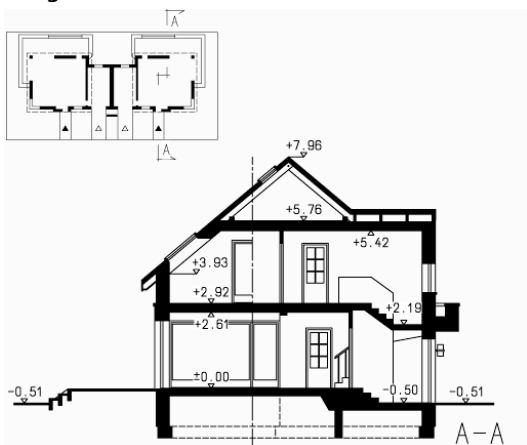
Opis projektu

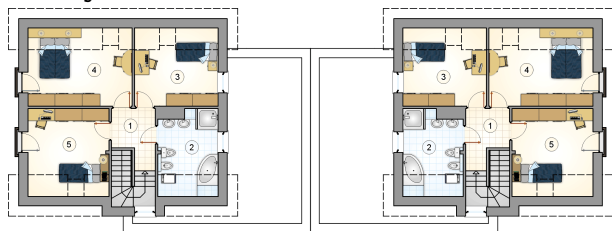
Dom bliźniaczy, parterowy, z poddaszem użytkowym i garażem, z przestronnym, niezadaszonym tarasem

Elewacje

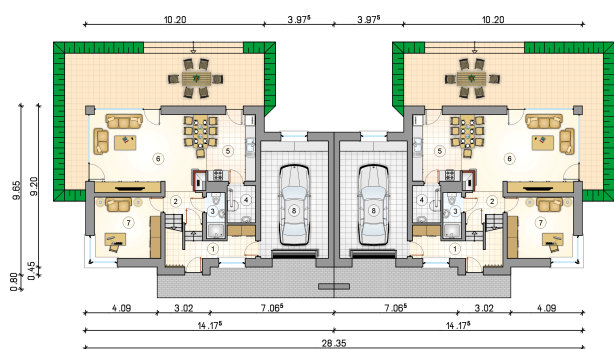


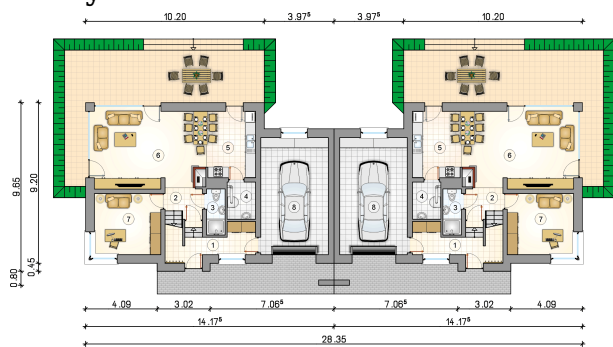
Przekrój



Rzuty

Parter 68.30 m²

przedsionek	6.90 m ²
hall z komunikacj	3.20 m ²
łazienka	2.75 m ²
kotłownia	3.45 m ²
kuchnia	10.70 m ²
pokój dzienny	28.05 m ²
pokój	13.25 m ²
garaż	25.80 m ²



Rzuty

Poddasze 53.30 m²

hall z komunikacj

 5.15 m²

łazienka

 9.10 m²

pokój

 11.55 m²

pokój

 14.40 m²

pokój

 13.10 m²
