

Podstawowe informacje



Dane techniczne projektu

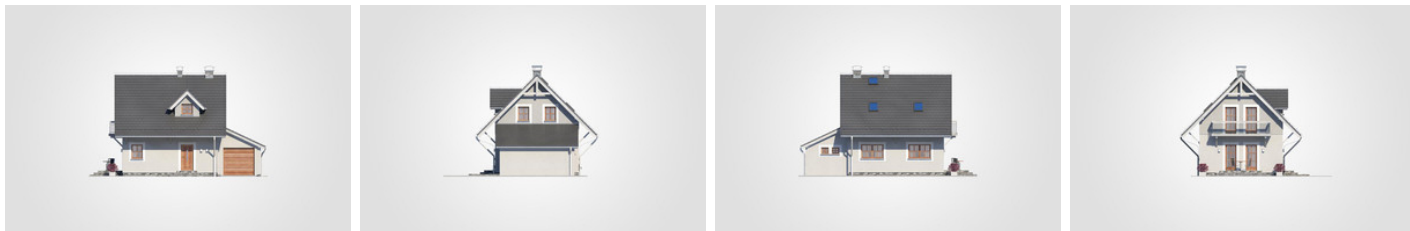
Całkowita powierzchnia	127.05 m²
Powierzchnia użytkowa	68.60 m²
Powierzchnia zabudowy	73.45 m²
Powierzchnia dachu	149.60 m²
Kubatura	406.20 m³
Wymiary budynku	11.20 x 6.80 m
Kąt nachylenia	45°
Wysokość budynku	8.24 m
Wymiary działki	18.22 x 14.84 m



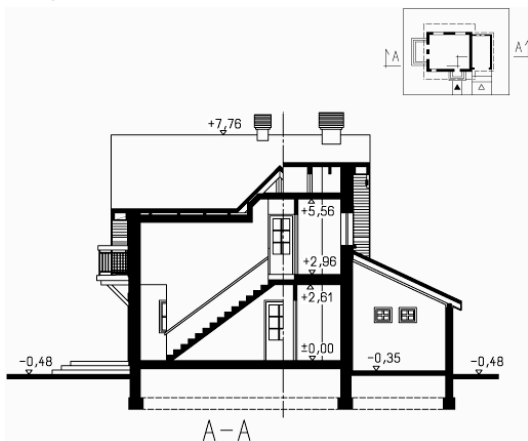
Opis projektu

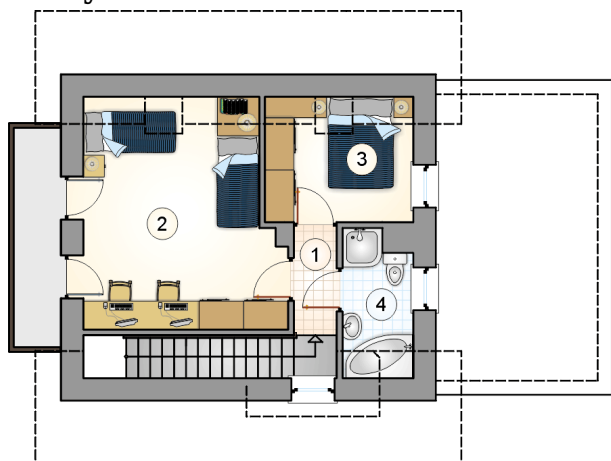
Niewielki dom parterowy z poddaszem użytkowym i garażem, tani w budowie

Elewacje

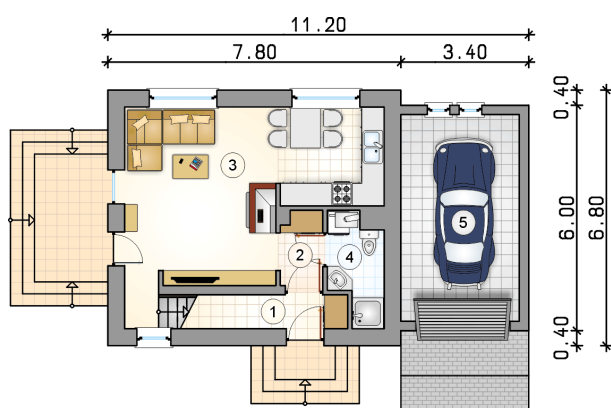


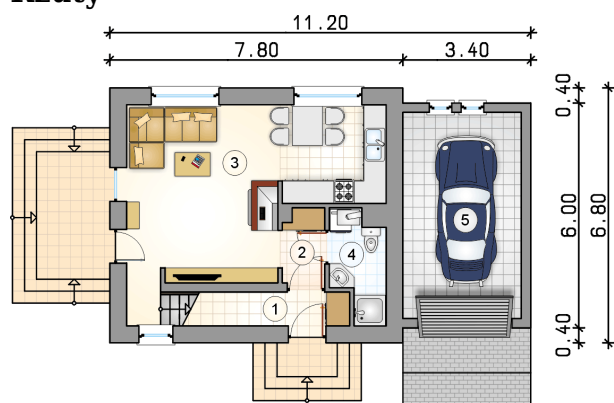
Przekrój



Rzuty

Parter 37.05 m²

przedsiónek	1.95 m ²
hall	2.25 m ²
pokój dzienny z kuchni	29.25 m ²
łazienka z piecem co	3.60 m ²
garaż	17.10 m ²



Rzuty

Poddasze 31.55 m²

hall z komunikacją

 3.90 m²

pokój

 17.35 m²

pokój

 6.70 m²

łazienka

 3.60 m²
