

Podstawowe informacje



Dane techniczne projektu

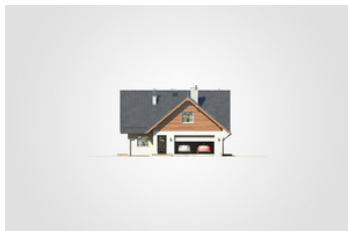
Całkowita powierzchnia	395.65 m²
Powierzchnia użytkowa	232.60 m²
Powierzchnia zabudowy	197.80 m²
Powierzchnia dachu	335 m²
Kubatura	1 204.50 m³
Wymiary budynku	11.65 x 19.15 m
Kąt nachylenia	40°
Wysokość budynku	8.24 m
Wymiary działki	19.73 x 27.23 m

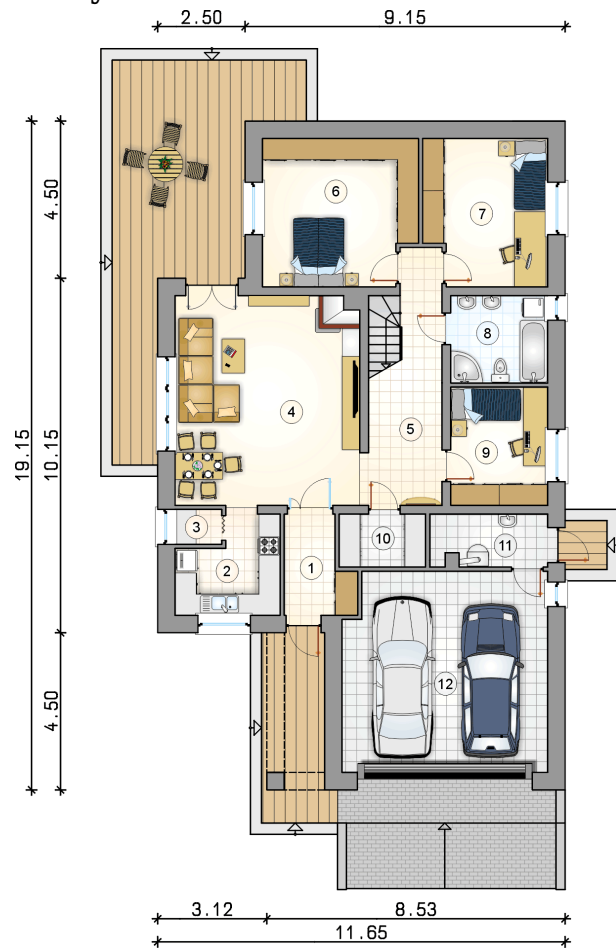


Opis projektu

Parterowy dom z poddaszem użytkowym i garażem 2-stanowiskowym, z 6 sypialniami i narożnym, niezadaszonym tarasem

Elewacje



Rzuty

Parter 116.90 m²

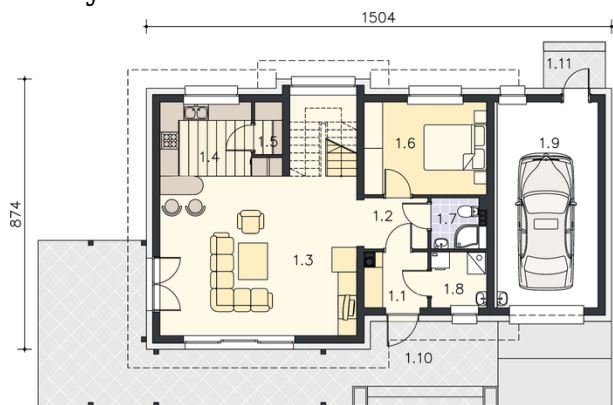
przedsionek	5.00 m ²
pom. gosp.odarcze	3.70 m ²
kotłownia	4.85 m ²
garaż	33.10 m ²
kuchnia	7.45 m ²
spizarnia	1.35 m ²
pokój dzienny z jadalni	31.60 m ²
hall z komunikacj	14.10 m ²
pokój	18.15 m ²
pokój	14.35 m ²
łazienka	6.95 m ²
pokój	9.40 m ²



DOBRY DOM
 ul. Wrzesława Romańczuka 6, 35-302 Rzeszów
 +48 17 852 52 30
 08:00 - 16:00

waldemar.kowalski@grupadobrydom.pl

Podane ceny nie stanowią oferty handlowej w rozumieniu art. 66 par. 1 Kodeksu Cywilnego

Rzuty

Poddasze 115.70 m²

hall z komunikacj	10.30 m ²
pokój	36.15 m ²
pokój	22.75 m ²
garderoba	4.60 m ²
łazienka	8.85 m ²
suszarnia	4.45 m ²
hall	8.60 m ²
pokój	20.00 m ²

