

## Podstawowe informacje



## Dane techniczne projektu

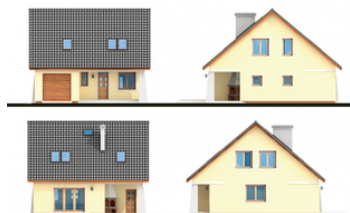
Powierzchnia użytkowa	96.91 m <sup>2</sup>
Powierzchnia zabudowy	105.52 m <sup>2</sup>
Kubatura	412.85 m <sup>3</sup>
Wymiary budynku	9.49 x 10.99 m
Kąt nachylenia	40°
Wysokość budynku	8.36 m
Wymiary działki	17.49 x 19.99 m

## Opis projektu

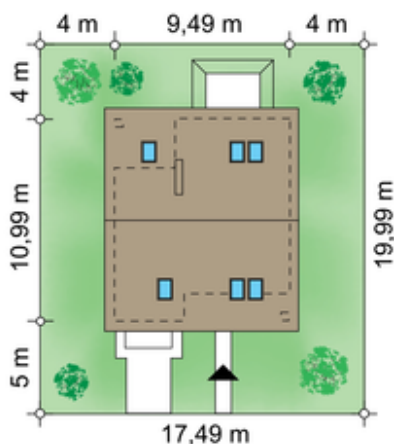
Projekt małego domu Alaska na wąską działkę z poddaszem użytkowym i garażem. Alaska to bardzo prosty i praktyczny dom z dwuspadowym dachem. Bryła Alaski to kwintesencja prostoty i skromności. Ta surowa wręcz ascetyczna bryła rozbita została podcieniami natomiast detal architektoniczny ograniczony został w zasadzie do minimum. To wszystko powoduje, że dom jest prosty w wykonaniu i ekonomiczny w budowie.

Wnętrze Alaski to właściwie jedna duża przestrzeń (z wyłączeniem przedśionka i wc) zakłócona jedynie przez schody znajdujące się w jej centrum. Architekt stosując otw...

## Elewacje



## Sytuacje



**Rzuty**