

Podstawowe informacje



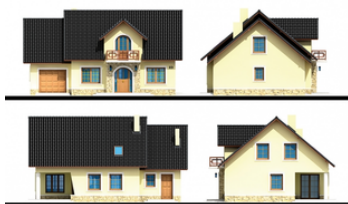
Dane techniczne projektu

Powierzchnia użytkowa	142.07 m ²
Powierzchnia zabudowy	130.76 m ²
Kubatura	588.37 m ³
Wymiary budynku	13.66 x 10.29 m
Kąt nachylenia	40°
Wysokość budynku	8.15 m
Wymiary działki	21.66 x 19.29 m

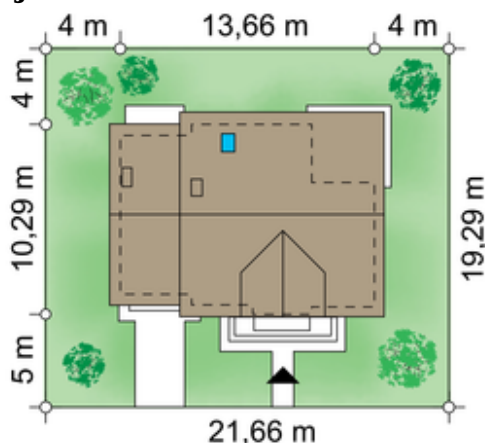
Opis projektu

Niewielki elegancki dom o tradycyjnym ciepłym wyglądzie. Jest to dom dla rodziny ceniącej prostotę i wygodne funkcjonalne rozwiązania. Dom przeznaczony dla 4-5-osobowej rodziny.

Elewacje



Sytuacje



Rzuty