

## Podstawowe informacje



## Dane techniczne projektu

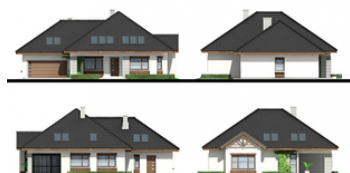
|                       |                       |
|-----------------------|-----------------------|
| Powierzchnia użytkowa | 240.52 m <sup>2</sup> |
| Powierzchnia zabudowy | 225.18 m <sup>2</sup> |
| Kubatura              | 1 m <sup>3</sup>      |
| Wymiary budynku       | 19.25 x 15.45 m       |
| Kąt nachylenia        | 35°                   |
| Wysokość budynku      | 8.52 m                |
| Wymiary działki       | 26.25 x 24.45 m       |

## Opis projektu

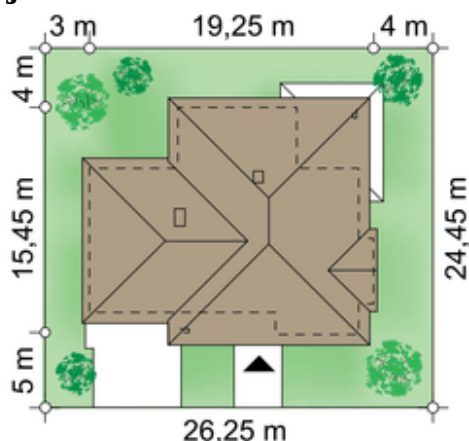
Wytworny dom o wdzięcznej formie i wyważonych proporcjach. Prosta bryła z wyciętymi w niej podcieniami, duże tafle okien i charakterystyczny detal deskowań, widne, przestronne wnętrza, sytuują go w grupie domów nowoczesnych. Właściwie jest domem parterowym z zagospodarowaną przestrzenią poddasza.

Na parterze zwraca uwagę część dzienna z naprawdę dużym salonem połączonym z obszernym, zadaszonym tarasem, wygodną jadalnią i kuchnią wyposażoną w spiżarnię. Całości dopełniają trzy sypialnie z łazienką i pomieszczeniem gospodarczym. Pomieszczenie to może służyć jako pral...

## Elewacje



## Sytuacje



**Rzuty**