

## Podstawowe informacje



## Dane techniczne projektu

<b>Całkowita powierzchnia</b>	<b>91.70 m<sup>2</sup></b>
<b>Powierzchnia użytkowa</b>	<b>139.70 m<sup>2</sup></b>
<b>Powierzchnia zabudowy</b>	<b>124.30 m<sup>2</sup></b>
<b>Powierzchnia dachu</b>	<b>230 m<sup>2</sup></b>
<b>Kubatura</b>	<b>785 m<sup>3</sup></b>
<b>Wymiary budynku</b>	<b>14.75 x 8.95 m</b>
<b>Kąt nachylenia</b>	<b>40°</b>
<b>Wysokość budynku</b>	<b>8 m</b>
<b>Wymiary działki</b>	<b>21.75 x 16.95 m</b>



## Opis projektu

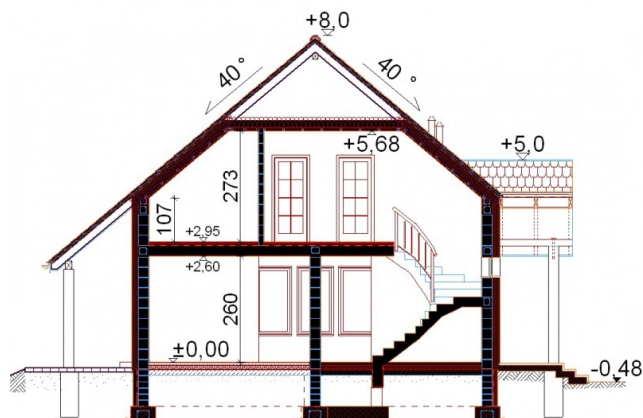
Wygodny dom z użytkowym poddaszem, bez piwnic w nowoczesnej aranżacji. Kuchnia otwarta na przestronny salon-jadalnię z wejściem na zadaszony taras. Gabinet na parterze, 3 sypialnie na poddaszu, pokój nad garażem oraz pomieszczenie gospodarcze i garderoby zapewnią komfort użytkowania.

Dostępne wersje: B2 z garażem dwustanowiskowym i odbicia lustrzane

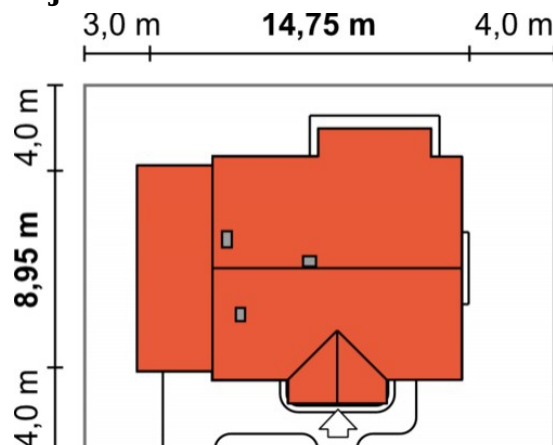
## Elewacje



## Przekrój



## Sytuacje



**Rzuty**
