

Podstawowe informacje



Dane techniczne projektu

Całkowita powierzchnia	221.55 m²
Powierzchnia użytkowa	127.60 m²
Powierzchnia zabudowy	221.55 m²
Powierzchnia dachu	314.90 m²
Kubatura	1 156.70 m³
Wymiary budynku	14.90 x 17.70 m
Kąt nachylenia	30°
Wysokość budynku	7 m
Wymiary działki	22.90 x 25.70 m

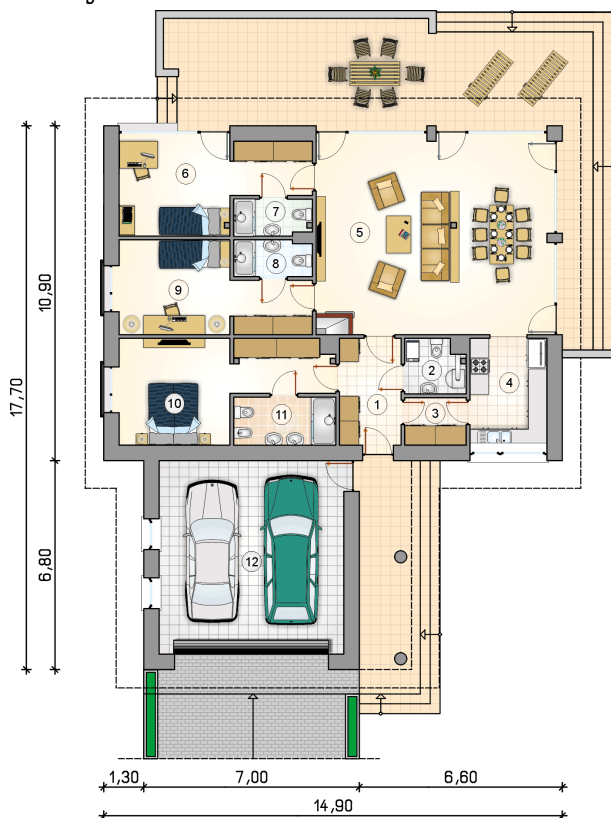


Opis projektu

Energooszczędny dom parterowy z tarasem wypoczynkowym oraz dwustanowiskowym garażem

Elewacje



Rzuty

Parter 127.60 m²

przedsionek	6.80 m ²
pokój	18.00 m ²
łazienka	5.05 m ²
garaż	37.45 m ²
wc z piecem co	3.25 m ²
spizarka	3.00 m ²
kuchnia	8.70 m ²
salon z jadalni	46.00 m ²
pokój	15.50 m ²
łazienka	2.90 m ²
łazienka	2.90 m ²
pokój	15.50 m ²

