

Podstawowe informacje



Dane techniczne projektu

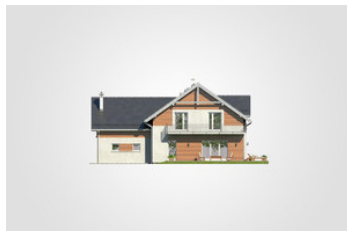
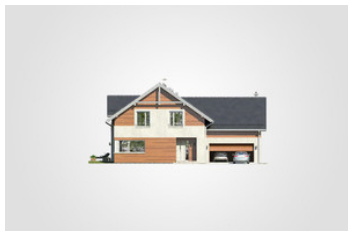
Całkowita powierzchnia	350.15 m²
Powierzchnia użytkowa	184.25 m²
Powierzchnia zabudowy	176.50 m²
Powierzchnia dachu	267.10 m²
Kubatura	1 200 m³
Wymiary budynku	16.70 x 11.90 m
Kąt nachylenia	35°
Wysokość budynku	9.09 m
Wymiary działki	24.70 x 19.90 m

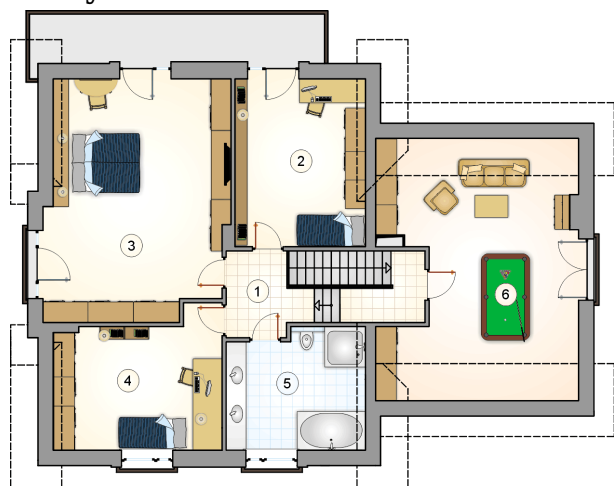


Opis projektu

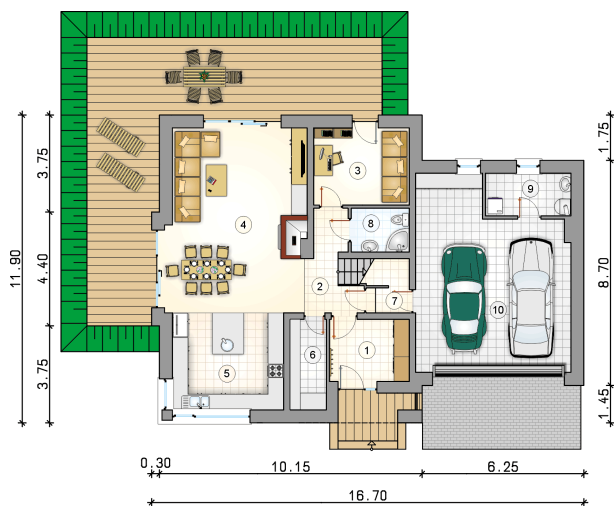
Parterowy dom z poddaszem użytkowym i 2-stanowiskowym garażem, przestronnym, niezadaszonym tarasem

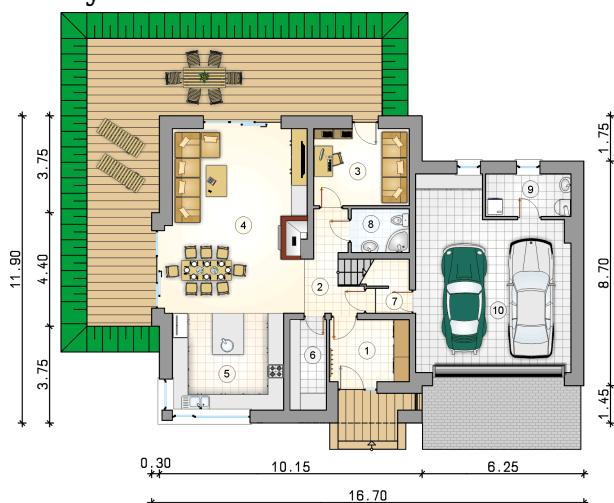
Elewacje



Rzuty

Parter 94.85 m²

przedsionek	7.40 m ²
garaż	39.90 m ²
hall z komunikacj	6.60 m ²
pokój	11.00 m ²
pokój dzienny z jadalni	37.55 m ²
kuchnia	16.10 m ²
spizarka	4.90 m ²
cznik	2.05 m ²
łazienka	3.80 m ²
kotłownia	5.45 m ²



Rzuty

Poddasze 120.05 m²

hall z komunikacj	5.45 m ²
pokój	17.70 m ²
pokój	35.70 m ²
pokój	17.65 m ²
łazienka	12.90 m ²
strych do adaptacji-pom wielofunkcyjne	30.65 m ²

