

Podstawowe informacje



Dane techniczne projektu

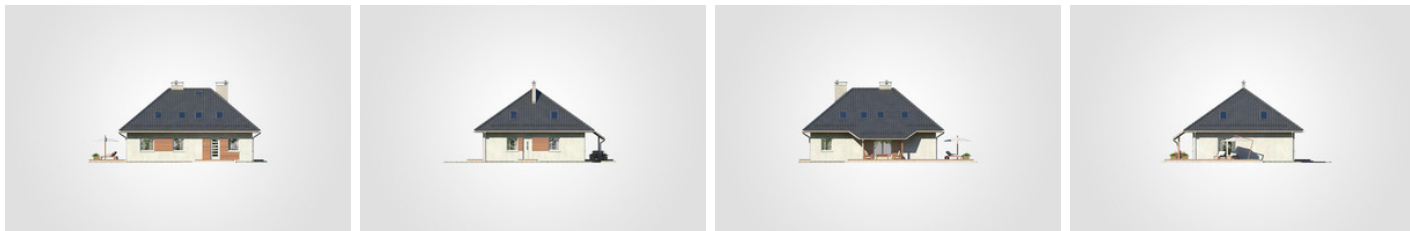
Całkowita powierzchnia	294 m²
Powierzchnia użytkowa	176.20 m²
Powierzchnia zabudowy	150.30 m²
Powierzchnia dachu	238 m²
Kubatura	800.20 m³
Wymiary budynku	13.30 x 10.80 m
Kąt nachylenia	35°
Wysokość budynku	7.96 m
Wymiary działki	21.34 x 20.39 m



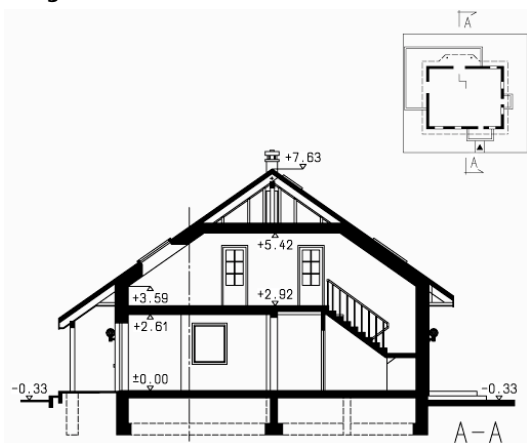
Opis projektu

Dom parterowy z poddaszem użytkowym i 5 sypialniami, z kotłownią na paliwo stałe, częściowo zadaszoną tarasem

Elewacje



Przekrój



Rzuty

Parter 114.65 m²

przedsiomek	7.40 m ²
hall z komunikacj	10.80 m ²
schowek	3.40 m ²
łazienka	7.95 m ²
pokój	17.45 m ²
pokój dzienny z jadalni	43.25 m ²
kuchnia	14.80 m ²
spizarka	1.70 m ²
kotłownia	7.90 m ²



Rzuty**Poddasze 61.55 m²**

hall z komunikacj	21.45 m ²
łazienka	4.10 m ²
pokój	8.60 m ²
pokój	9.30 m ²
pokój	9.25 m ²
pokój	8.85 m ²

