

## Podstawowe informacje



## Dane techniczne projektu

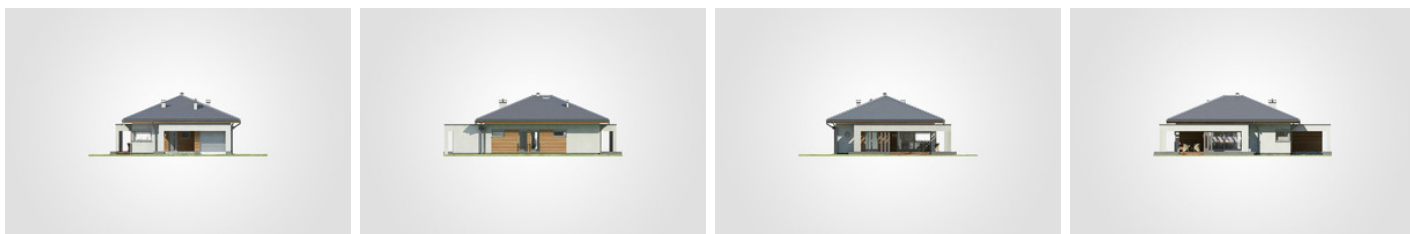
<b>Całkowita powierzchnia</b>	<b>191.70 m<sup>2</sup></b>
<b>Powierzchnia użytkowa</b>	<b>100.65 m<sup>2</sup></b>
<b>Powierzchnia zabudowy</b>	<b>229.10 m<sup>2</sup></b>
<b>Powierzchnia dachu</b>	<b>223 m<sup>2</sup></b>
<b>Kubatura</b>	<b>851.90 m<sup>3</sup></b>
<b>Wymiary budynku</b>	<b>11.45 x 17 m</b>
<b>Kąt nachylenia</b>	<b>22°</b>
<b>Wysokość budynku</b>	<b>6.77 m</b>
<b>Wymiary działki</b>	<b>21.39 x 27.90 m</b>



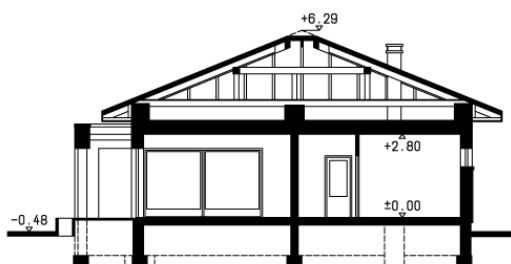
## Opis projektu

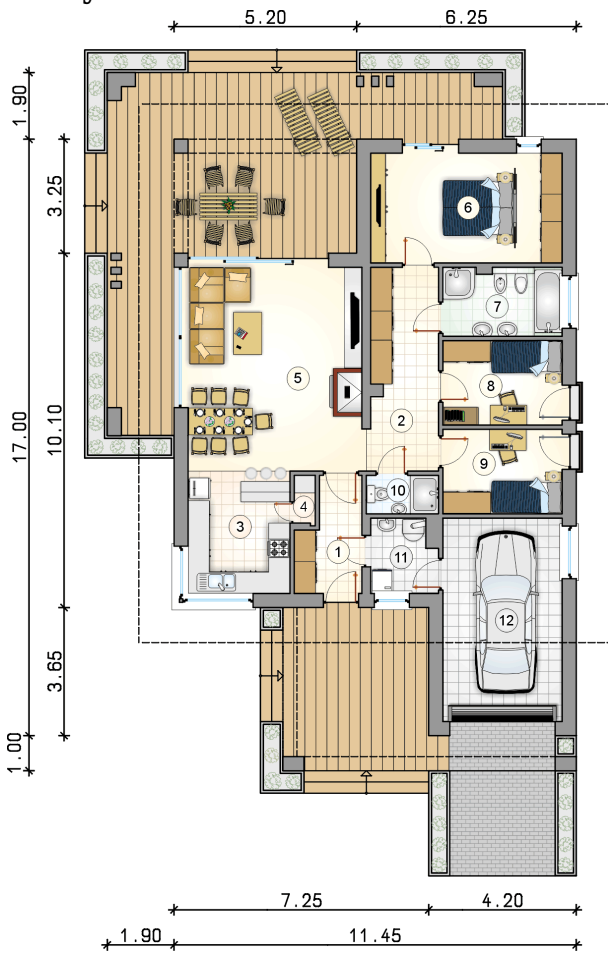
Nowoczesny, energooszczędny dom parterowy z oryginalną pergolą oraz garażem jedno stanowiskowym

## Elewacje



## Przekrój



**Rzuty**

**Parter 100.65 m<sup>2</sup>**

<b>przedsionek</b>	5.20 m <sup>2</sup>
<b>łazienka</b>	2.15 m <sup>2</sup>
<b>kotłownia</b>	3.70 m <sup>2</sup>
<b>garaż</b>	19.45 m <sup>2</sup>
<b>hall</b>	10.85 m <sup>2</sup>
<b>kuchnia</b>	10.00 m <sup>2</sup>
<b>spizarka</b>	0.75 m <sup>2</sup>
<b>pokój dzienny z jadalni</b>	28.75 m <sup>2</sup>
<b>pokój z garderob</b>	16.80 m <sup>2</sup>
<b>łazienka</b>	6.45 m <sup>2</sup>
<b>pokój</b>	8.00 m <sup>2</sup>
<b>pokój</b>	8.00 m <sup>2</sup>

