

## Podstawowe informacje



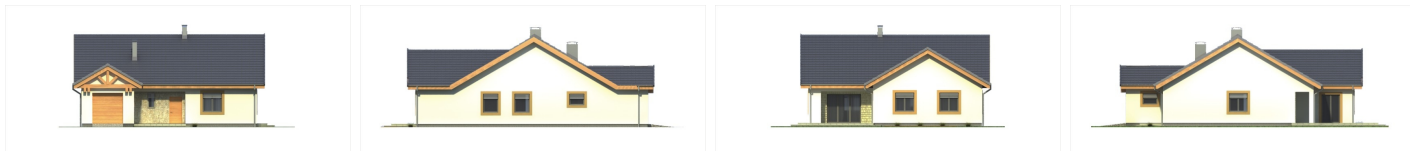
## Dane techniczne projektu

<b>Powierzchnia użytkowa</b>	<b>129.20 m<sup>2</sup></b>
<b>Powierzchnia zabudowy</b>	<b>222.76 m<sup>2</sup></b>
<b>Powierzchnia dachu</b>	<b>288.10 m<sup>2</sup></b>
<b>Kąt nachylenia</b>	<b>30°</b>
<b>Wysokość budynku</b>	<b>7.17 m</b>
<b>Wymiary działki</b>	<b>21.70 x 0 m</b>

## Opis projektu

Zgrabny parterowy domek z czterema sypialniami na parterze. Na parterze znajduje się też przestronny pokój dzienny i część gospodarcza z dodatkowym wyjściem na zewnątrz. Projekt posiada opcję kotłowni na paliwo stałe. Dostępne wersje: Ambrozja 2 B - z poddaszem użytkowym (dwie sypialnie + łazienka, garderoba), Ambrozja 2 C - parterowa z podwójnym garażem, Ambrozja 2 D - z poddaszem oraz podwójnym garażem. Każdy projekt posiada lustrzane odbicie. Dla osób, które szukają podobnego domu, ale z trzema sypialniami na dole, polecamy Ambrozji...

## Elewacje



## Przekrój



## Sytuacje

