

Podstawowe informacje



Dane techniczne projektu

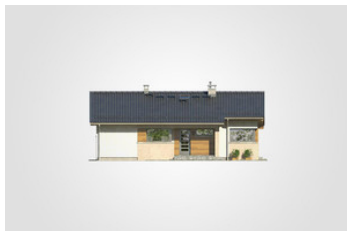
Całkowita powierzchnia	121.60 m²
Powierzchnia użytkowa	88.40 m²
Powierzchnia zabudowy	121.80 m²
Powierzchnia dachu	166.40 m²
Kubatura	526.75 m³
Wymiary budynku	13.30 x 9 m
Kąt nachylenia	25°
Wysokość budynku	5.72 m
Wymiary działki	21.38 x 17.92 m

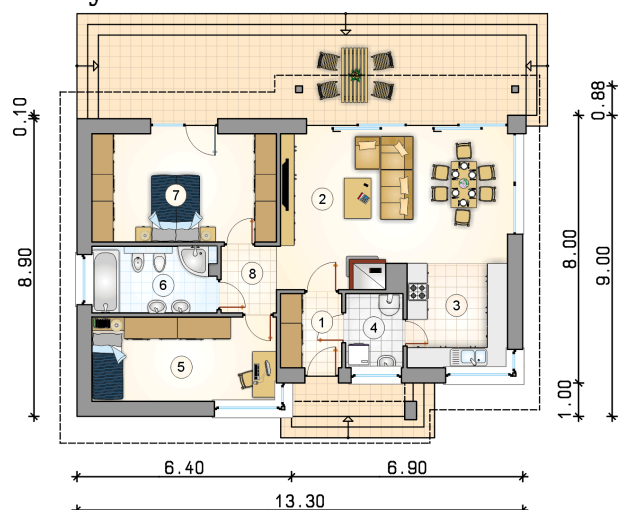


Opis projektu

Niewielki parterowy dom w klasycznej bryle z przestronnym tarasem wypoczynkowym

Elewacje



Rzuty

Parter 88.40 m²

przedsionek	4.05 m ²
pokój dzienny z jadalni	28.75 m ²
kuchnia	9.35 m ²
kotłownia	3.80 m ²
pokój	13.85 m ²
łazienka	7.35 m ²
pokój	17.80 m ²
hall	3.45 m ²

