

## Podstawowe informacje



## Dane techniczne projektu

<b>Całkowita powierzchnia</b>	<b>299.05 m<sup>2</sup></b>
<b>Powierzchnia użytkowa</b>	<b>135.60 m<sup>2</sup></b>
<b>Powierzchnia zabudowy</b>	<b>105.50 m<sup>2</sup></b>
<b>Powierzchnia dachu</b>	<b>186.60 m<sup>2</sup></b>
<b>Kubatura</b>	<b>975.25 m<sup>3</sup></b>
<b>Wymiary budynku</b>	<b>11.35 x 8.80 m</b>
<b>Kąt nachylenia</b>	<b>45°</b>
<b>Wysokość budynku</b>	<b>9.05 m</b>
<b>Wymiary działki</b>	<b>19.35 x 24.80 m</b>



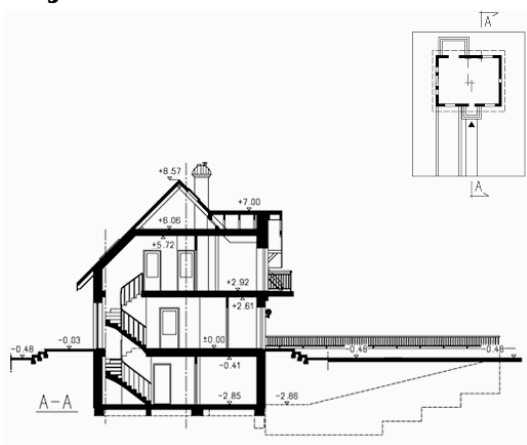
## Opis projektu

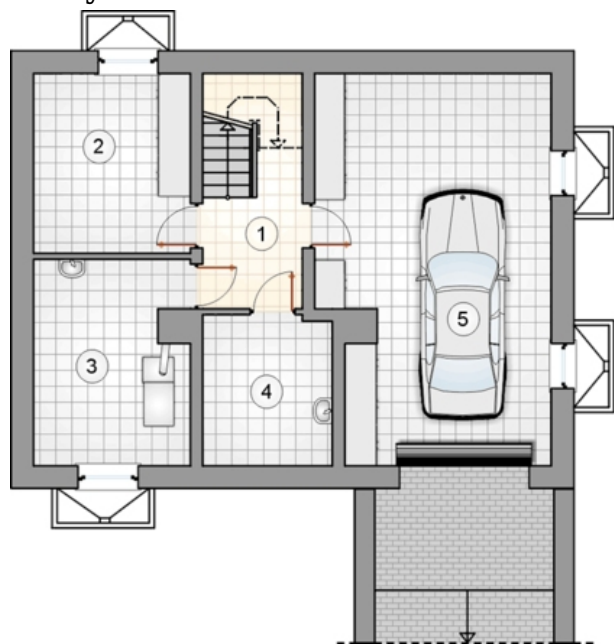
Dom parterowy z poddaszem użytkowym, 4 sypialniami i niezadaszonym tarasem, podpiwniczony, z kotłownią na paliwo stałe

## Elewacje



## Przekrój



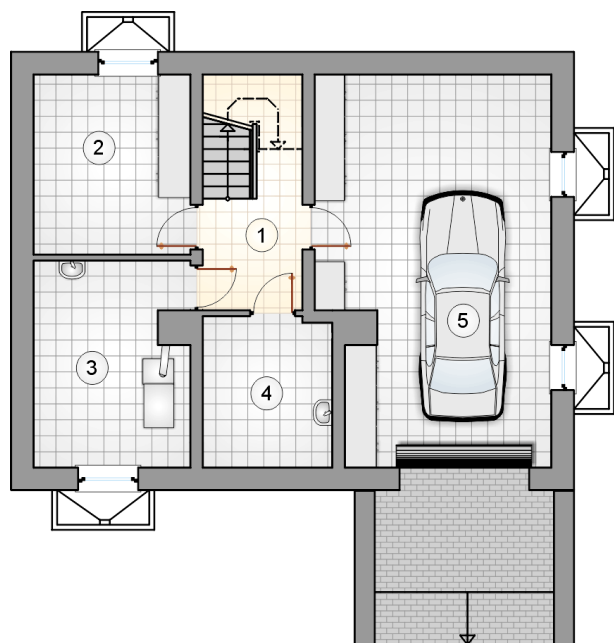
**Rzuty**

**Piwnica 41.45 m<sup>2</sup>**
**łącznik z komunikacją**

 10.20 m<sup>2</sup>
**piwnica**

 11.20 m<sup>2</sup>
**kotłownia**

 12.40 m<sup>2</sup>
**pom. techniczne**

 7.65 m<sup>2</sup>
**garaż**

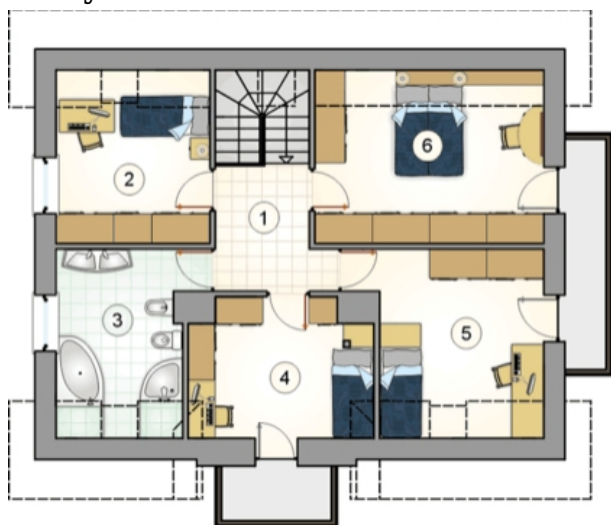
 34.80 m<sup>2</sup>


**Rzuty**

**Parter 72 m<sup>2</sup>**

przedsiónek	3.60 m <sup>2</sup>
hall z komunikacją	10.90 m <sup>2</sup>
pokój	10.90 m <sup>2</sup>
łazienka	4.75 m <sup>2</sup>
pokój	7.60 m <sup>2</sup>
kuchnia	10.00 m <sup>2</sup>
salon z jadalnią	24.25 m <sup>2</sup>



**Rzuty**

**Poddasze 63.60 m<sup>2</sup>**

hall z komunikacją

 8.00 m<sup>2</sup>

pokój

 9.60 m<sup>2</sup>

łazienka

 9.20 m<sup>2</sup>

pokój

 10.25 m<sup>2</sup>

pokój

 12.15 m<sup>2</sup>

pokój

 14.40 m<sup>2</sup>
