

Podstawowe informacje



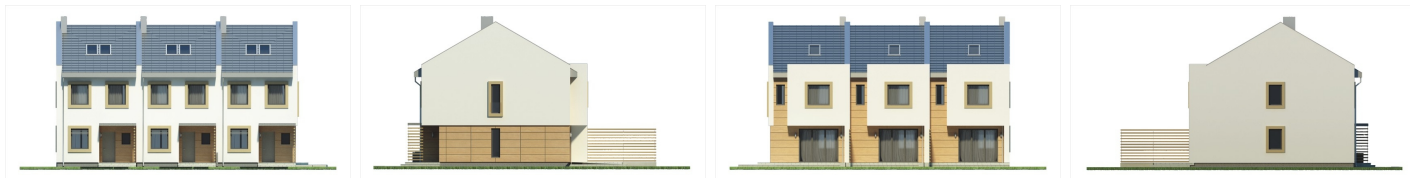
Dane techniczne projektu

Powierzchnia użytkowa	80.80 m ²
Powierzchnia zabudowy	65 m ²
Powierzchnia dachu	60.30 m ²
Kąt nachylenia	30°
Wysokość budynku	9.85 m
Wymiary działki	9.58 x 0 m

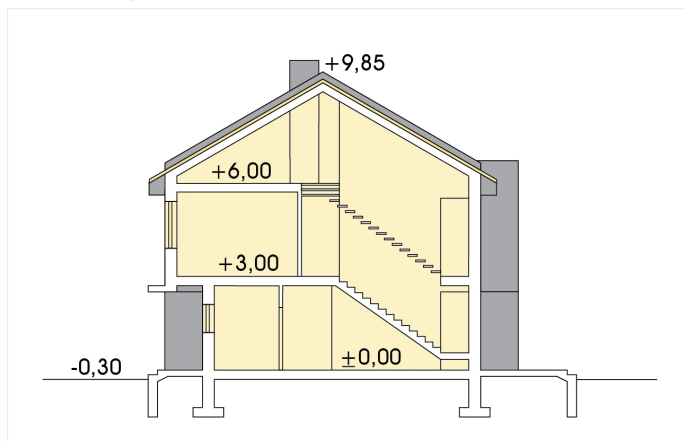
Opis projektu

Nieduży, nowoczesny dom szeregowy dla 3-5 osobowej rodziny na bardzo wąską działkę. Na ten dom można uzyskać dotację z programu "Mieszkanie dla młodych". Parter to wygodny pokój dzienny z kuchnią i WC. Poddasze to trzy sypialnie z łazienką i dodatkowym wejściem na ewentualne poddasze, na którym można przewidzieć pracownię lub pokój fitness.

Elewacje



Przekrój



Sytuacje

