

Podstawowe informacje



Dane techniczne projektu

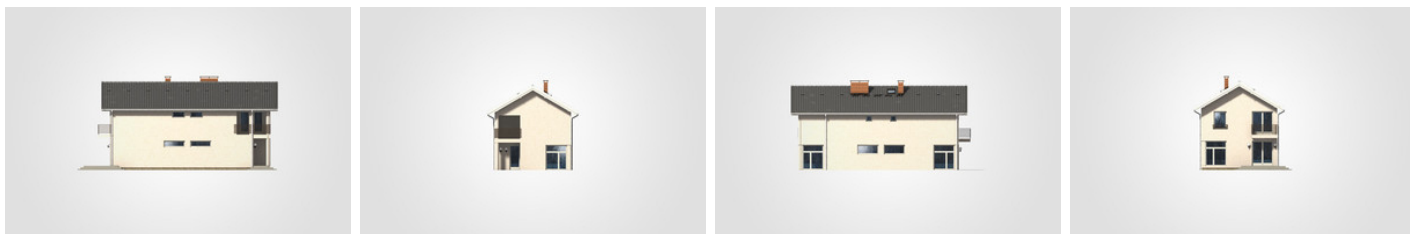
Całkowita powierzchnia	205.75 m²
Powierzchnia użytkowa	159.10 m²
Powierzchnia zabudowy	109.45 m²
Powierzchnia dachu	157.50 m²
Kubatura	713 m³
Wymiary budynku	7.20 x 15.20 m
Kąt nachylenia	30°
Wysokość budynku	8.37 m
Wymiary działki	15.20 x 23.20 m



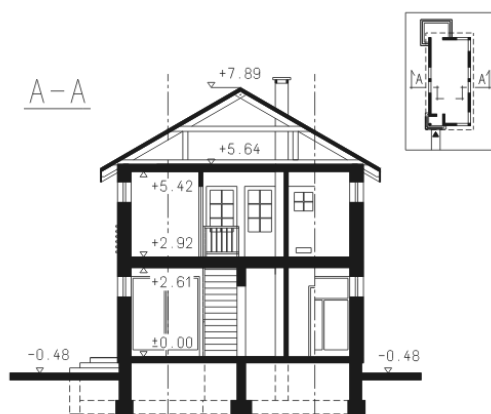
Opis projektu

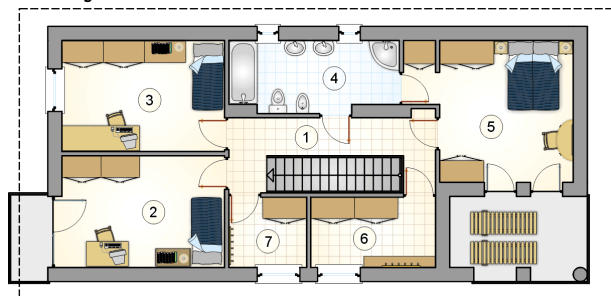
Piętrowy dom z dwuspadowym dachem z przeznaczeniem na wąską działkę, z narożnym odkrytym tarasem

Elewacje

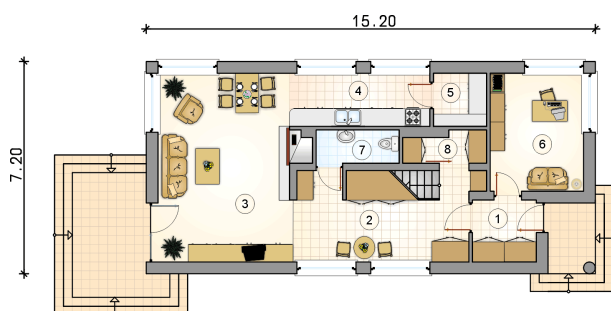


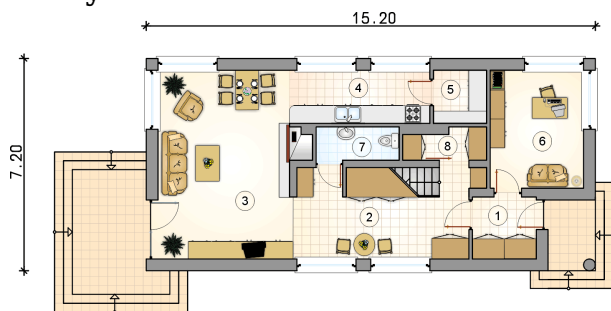
Przekrój



Rzuty

Parter 82.30 m²

wiatrołap	4.55 m ²
przedpokój	17.50 m ²
pokój dzienny	30.25 m ²
kuchnia	8.10 m ²
kotłownia	3.25 m ²
pokój	12.65 m ²
w.c.	3.20 m ²
garderoba	2.80 m ²



Rzuty

Piętro 76.80 m²

komunikacja	10.60 m ²
pokój	14.45 m ²
pokój	14.35 m ²
łazienka	9.35 m ²
pokój	16.75 m ²
garderoba	6.95 m ²
garderoba	4.35 m ²

