

## Podstawowe informacje



## Dane techniczne projektu

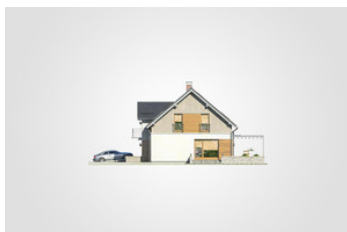
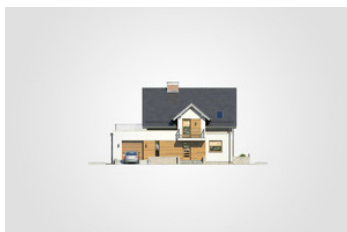
<b>Całkowita powierzchnia</b>	<b>214.65 m<sup>2</sup></b>
<b>Powierzchnia użytkowa</b>	<b>121.10 m<sup>2</sup></b>
<b>Powierzchnia zabudowy</b>	<b>124.70 m<sup>2</sup></b>
<b>Powierzchnia dachu</b>	<b>146 m<sup>2</sup></b>
<b>Kubatura</b>	<b>706.80 m<sup>3</sup></b>
<b>Wymiary budynku</b>	<b>13.50 x 10.20 m</b>
<b>Kąt nachylenia</b>	<b>40°</b>
<b>Wysokość budynku</b>	<b>8.67 m</b>
<b>Wymiary działki</b>	<b>20.54 x 18.28 m</b>

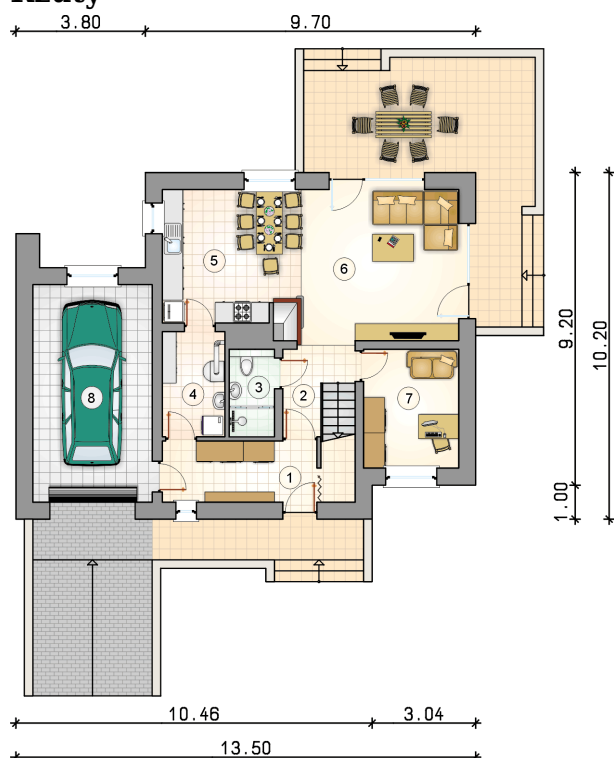


## Opis projektu

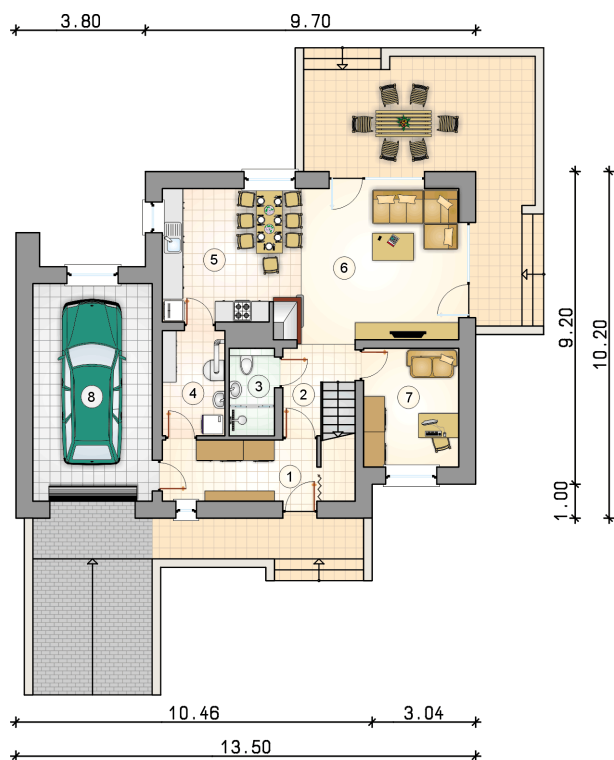
Dom parterowy z dwuspadowym dachem w nowoczesnej stylistyce, z poddaszem użytkowym i garażem, z lukarną i balkonem nad wejściem

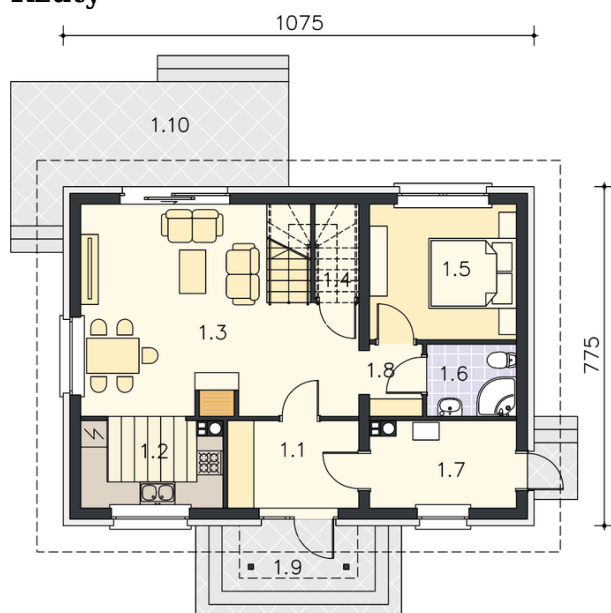
## Elewacje



**Rzuty**

**Parter 70.70 m<sup>2</sup>**

przedsionek	8.95 m <sup>2</sup>
hall z komunikacj	6.30 m <sup>2</sup>
łazienka	3.30 m <sup>2</sup>
kotłownia	5.55 m <sup>2</sup>
kuchnia z jadalni	12.60 m <sup>2</sup>
pokój dzienny	24.40 m <sup>2</sup>
pokój	9.60 m <sup>2</sup>
garaż	22.10 m <sup>2</sup>



**Rzuty**

**Poddasze 50.40 m<sup>2</sup>**

hall z komunikacj

 8.95 m<sup>2</sup>

łazienka

 3.35 m<sup>2</sup>

pokój

 16.30 m<sup>2</sup>

łazienka

 4.55 m<sup>2</sup>

pokój

 10.10 m<sup>2</sup>

pokój

 7.15 m<sup>2</sup>
