

Podstawowe informacje



Dane techniczne projektu

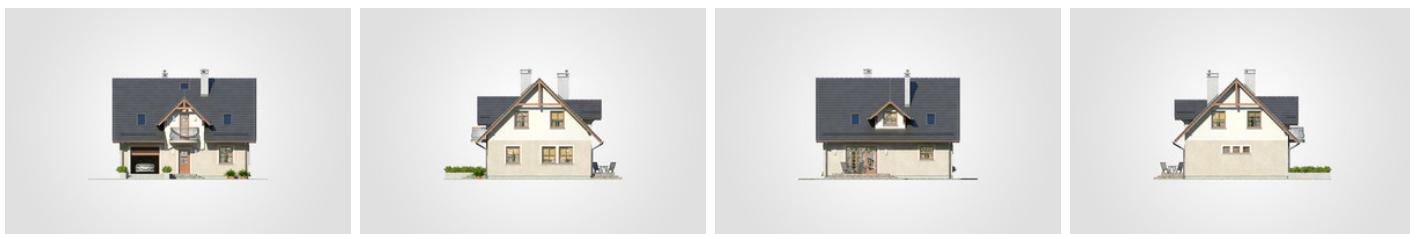
| | |
|-------------------------------|-----------------------------|
| Całkowita powierzchnia | 194.05 m² |
| Powierzchnia użytkowa | 108.80 m² |
| Powierzchnia zabudowy | 97.30 m² |
| Powierzchnia dachu | 171.70 m² |
| Kubatura | 620 m³ |
| Wymiary budynku | 11 x 8.80 m |
| Kąt nachylenia | 45° |
| Wysokość budynku | 8.75 m |
| Wymiary działki | 19 x 16.94 m |



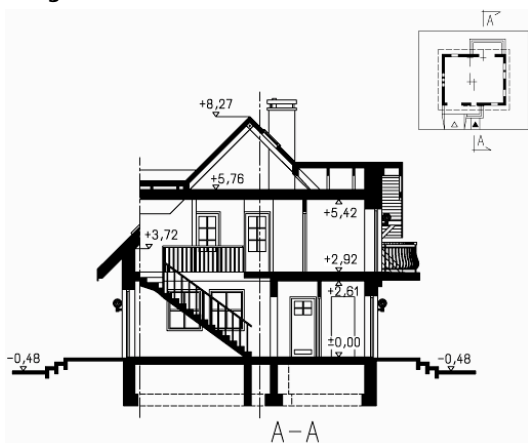
Opis projektu

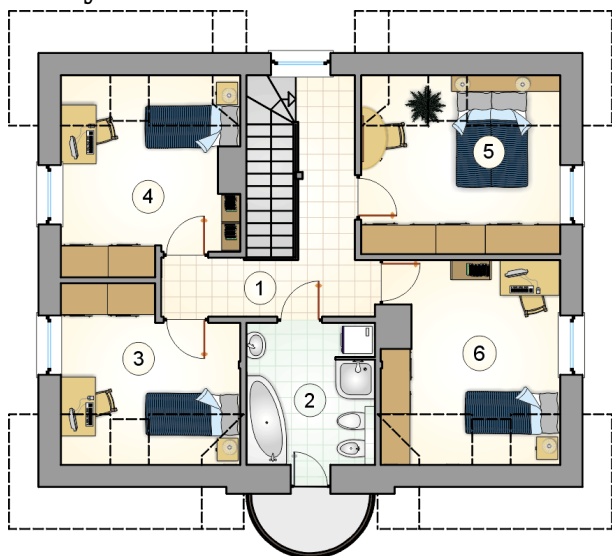
Parterowy dom z poddaszem użytkowym, z 4 sypialniami i garażem, z kotłownią na paliwo stałe

Elewacje

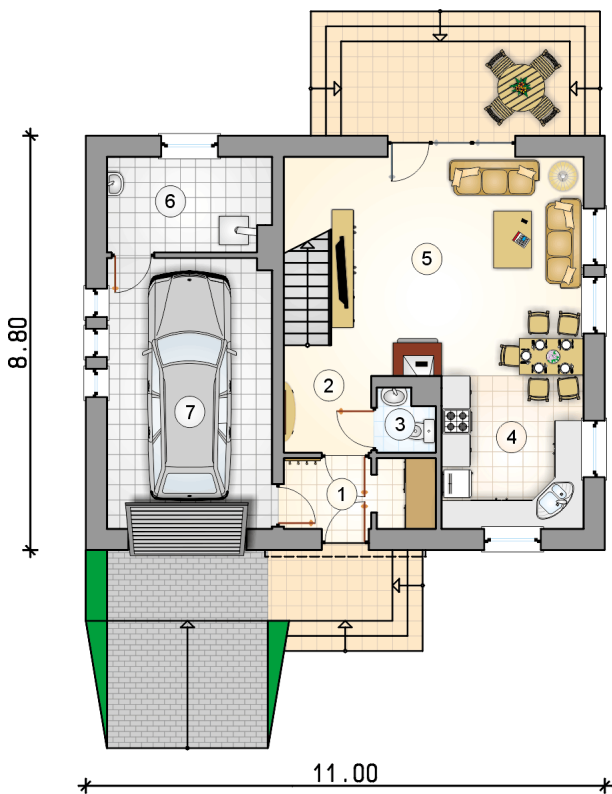


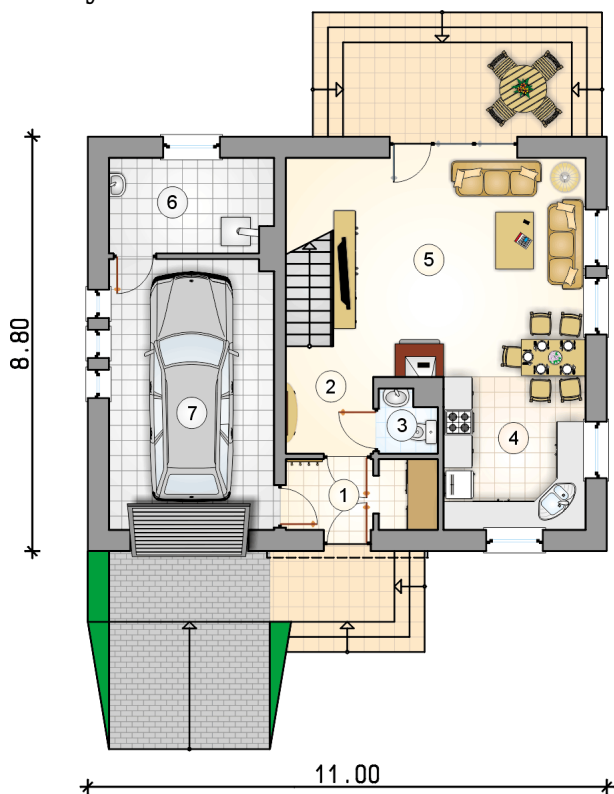
Przekrój



Rzuty

Parter 53.30 m²

| | |
|----------------------------|----------------------|
| przedsionek | 4.75 m ² |
| hall | 3.00 m ² |
| wc | 1.50 m ² |
| kuchnia | 9.80 m ² |
| pokój dzienny z komunikacj | 27.35 m ² |
| kotłownia | 6.90 m ² |
| garaż | 20.05 m ² |



Rzuty

Poddasze 55.50 m²

hall z komunikacj

 9.40 m²

łazienka

 6.95 m²

pokój

 8.20 m²

pokój

 9.75 m²

pokój

 10.45 m²

pokój

 10.75 m²
