

Podstawowe informacje



Dane techniczne projektu

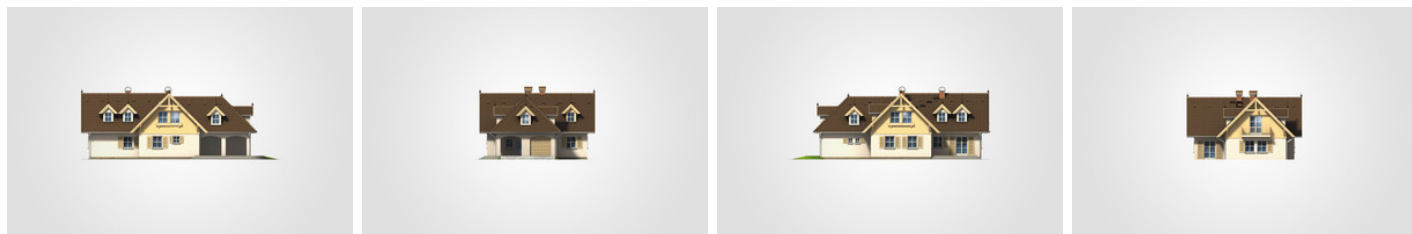
Całkowita powierzchnia	346.75 m²
Powierzchnia użytkowa	188 m²
Powierzchnia zabudowy	174.45 m²
Powierzchnia dachu	330 m²
Kubatura	984 m³
Wymiary budynku	11.95 x 19.35 m
Kąt nachylenia	45°
Wysokość budynku	7.93 m
Wymiary działki	19.95 x 27.35 m



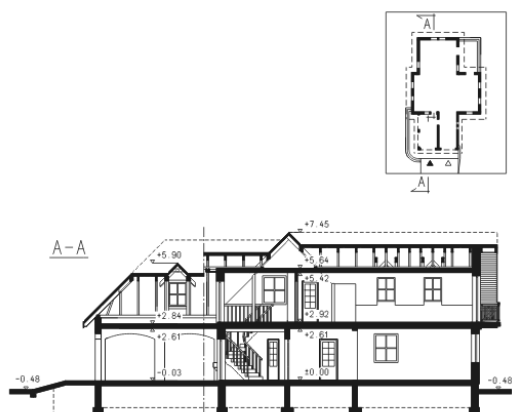
Opis projektu

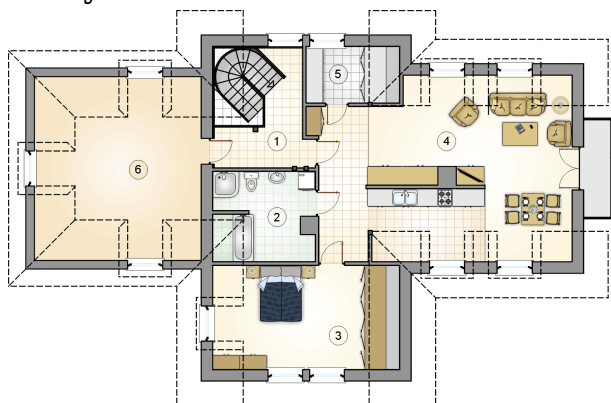
Dom dwulokalowy, parterowy, z poddaszem użytkowym oraz strychem do adaptacji, z garażem i wiatą

Elewacje

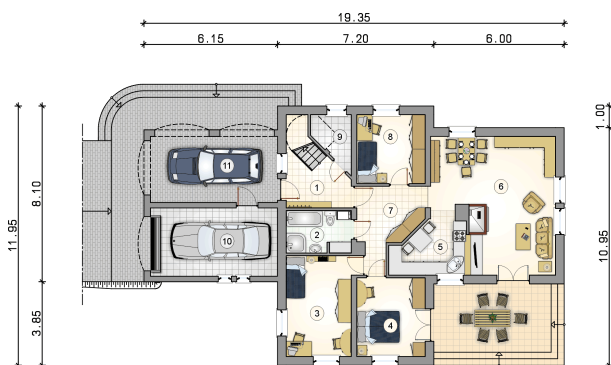


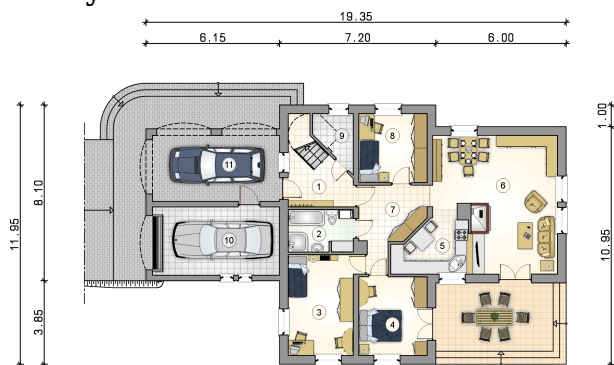
Przekrój



Rzuty

Parter 122.20 m²

przedsionek	8.30 m ²
garaż	17.85 m ²
wiata	20.10 m ²
łazienka z piecem c.o.	5.85 m ²
pokój	14.45 m ²
pokój	11.45 m ²
kuchnia	8.35 m ²
pokój dzienny	31.30 m ²
hall	9.15 m ²
pokój	10.00 m ²
schowek	3.25 m ²



Rzuty

Poddasze 85.90 m²

komunikacja	10.00 m ²
łazienka z piecem c.o.	9.35 m ²
pokój	17.50 m ²
pokój z aneksem kuchennym	44.40 m ²
schowek	4.65 m ²
strych	21.00 m ²

