

## Podstawowe informacje



## Dane techniczne projektu

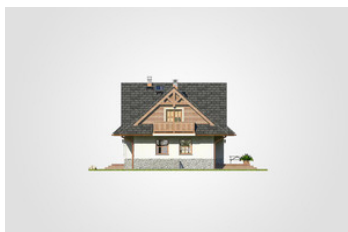
<b>Całkowita powierzchnia</b>	<b>343.05 m<sup>2</sup></b>
<b>Powierzchnia użytkowa</b>	<b>145.40 m<sup>2</sup></b>
<b>Powierzchnia zabudowy</b>	<b>125.40 m<sup>2</sup></b>
<b>Powierzchnia dachu</b>	<b>228 m<sup>2</sup></b>
<b>Kubatura</b>	<b>1 025.70 m<sup>3</sup></b>
<b>Wymiary budynku</b>	<b>14.55 x 9.30 m</b>
<b>Kąt nachylenia</b>	<b>42°</b>
<b>Wysokość budynku</b>	<b>8.16 m</b>
<b>Wymiary działki</b>	<b>22.55 x 17.30 m</b>

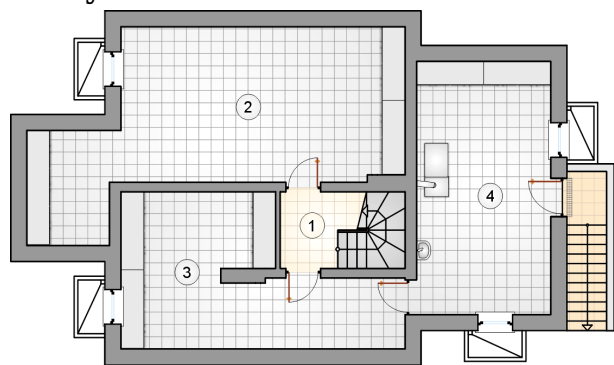


## Opis projektu

Dom regionalny w stylu beskidzkim, parterowy z poddaszem użytkowym, z kotłownią na paliwo stałe, podpiwniczony

## Elewacje



**Rzuty****Piwnica 85.65 m<sup>2</sup>**

hall z komunikacj

3.65 m<sup>2</sup>

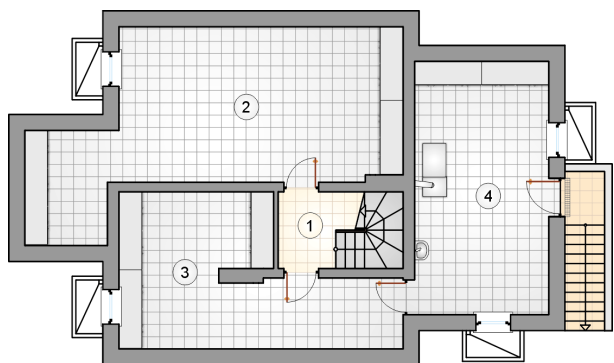
piwnica

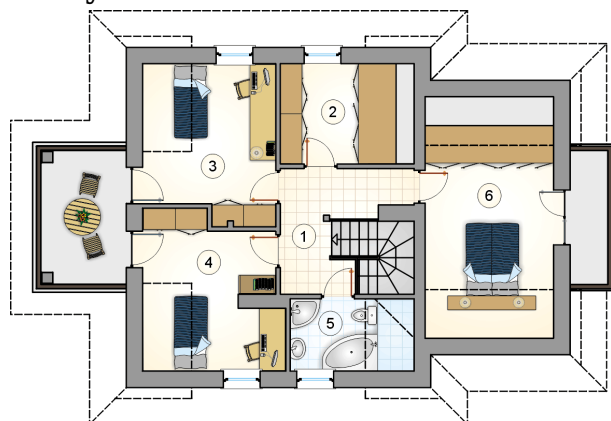
36.65 m<sup>2</sup>

piwnica

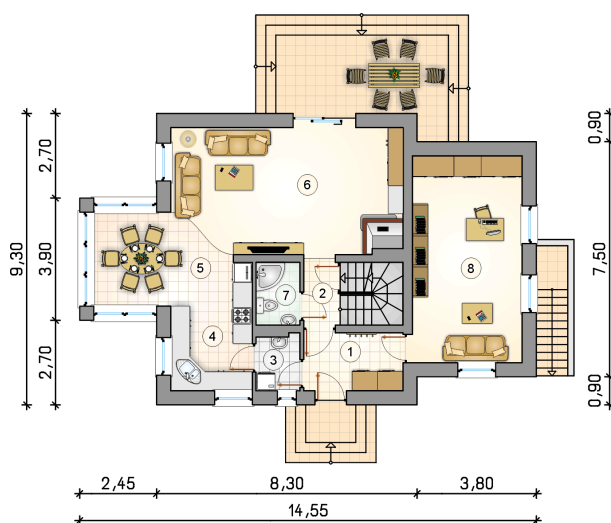
22.25 m<sup>2</sup>

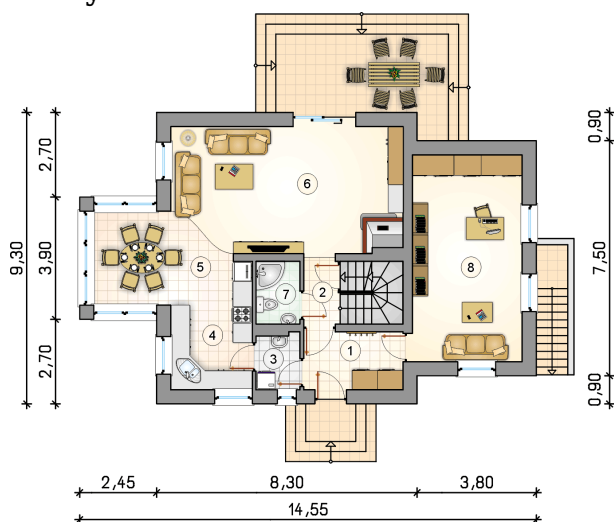
kotłownia

23.10 m<sup>2</sup>

**Rzuty**

**Parter 85.05 m<sup>2</sup>**

przedsiomek	5.85 m <sup>2</sup>
hall z komunikacj	2.30 m <sup>2</sup>
spizarnia	2.45 m <sup>2</sup>
kuchnia	9.25 m <sup>2</sup>
jadalnia	10.60 m <sup>2</sup>
pokój dzienny	28.70 m <sup>2</sup>
łazienka	2.80 m <sup>2</sup>
pokój	23.10 m <sup>2</sup>



**Rzuty**

**Poddasze 60.35 m<sup>2</sup>**

hall z komunikacj	8.30 m <sup>2</sup>
garderoba	7.55 m <sup>2</sup>
pokój	12.30 m <sup>2</sup>
pokój	12.35 m <sup>2</sup>
łazienka	4.60 m <sup>2</sup>
pokój	15.25 m <sup>2</sup>

