

Podstawowe informacje



Dane techniczne projektu

Powierzchnia użytkowa	136.50 m²
Powierzchnia zabudowy	111.30 m²
Powierzchnia dachu	110.10 m²
Kąt nachylenia	35°
Wysokość budynku	8.70 m
Wymiary działki	15 x 0 m

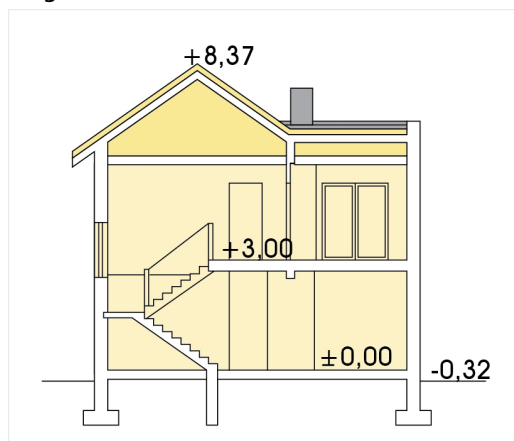
Opis projektu

Nowoczesny, elegancki dom dla 3-5 osobowej rodziny. Dom Nevada można wybudować na bardzo wąskiej działce (15-17m). Parter to przestrzenna część dzienna z garażem. Piętro to trzy wygodne sypialnie z wyjściami na balkon, łazienka i garderoba.

Elewacje



Przekrój



Sytuacje

