

Podstawowe informacje



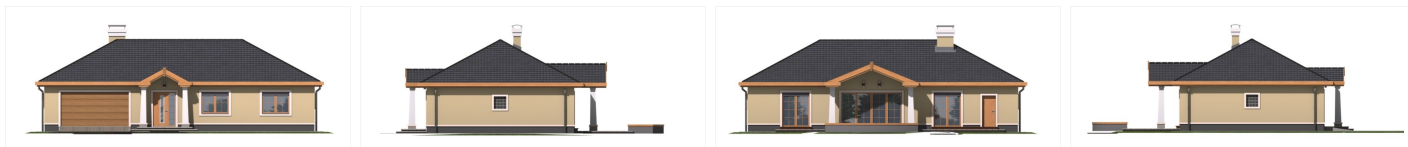
Dane techniczne projektu

Powierzchnia użytkowa	104 m ²
Powierzchnia zabudowy	182 m ²
Powierzchnia dachu	238 m ²
Kąt nachylenia	30°
Wysokość budynku	6.30 m
Wymiary działki	23.90 x 0 m

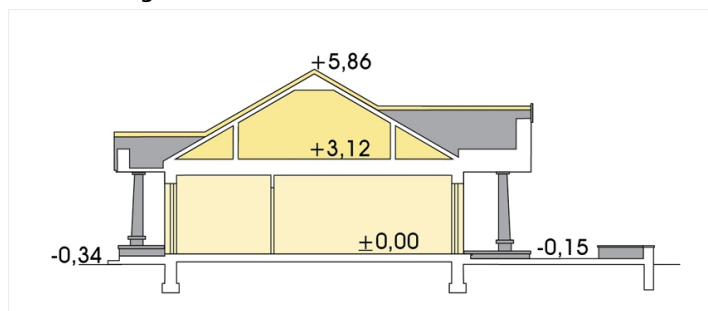
Opis projektu

Wygodny parterowy dom z wbudowanym garażem dwustanowiskowym, przeznaczony dla 3-4 osobowej rodziny. Mimo stosunkowo niewielkiej powierzchni użytkowej domu, sporą część przeznaczono na pokój dzienny. Jest bardzo dobrze doświetlony, jego przestronność dodatkowo podkreśla połączenie (poprzez barenk) z otwartą kuchnią oraz atrakcyjnie przeszklone wyjście na zadaszony taras, które harmonijnie łączy dom z ogrodem. Zwarta bryła budynku i jego prosta konstrukcja wpływają na niski koszt budowy i późniejszej eksploatacji. Duża kotłownia pozwala na zastosowanie pieca na paliwo stałe. Czterospadowy d...

Elewacje



Przekrój



Sytuacje

