

Podstawowe informacje



Dane techniczne projektu

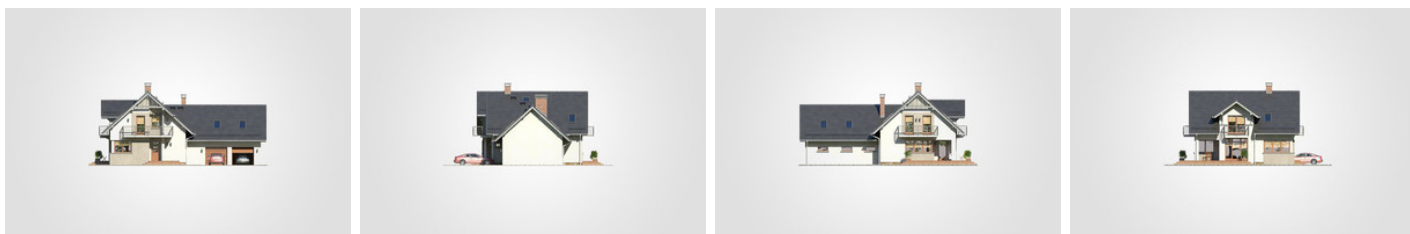
Całkowita powierzchnia	304.50 m²
Powierzchnia użytkowa	125.10 m²
Powierzchnia zabudowy	152.30 m²
Powierzchnia dachu	271.50 m²
Kubatura	932.75 m³
Wymiary budynku	17.19 x 11.30 m
Kąt nachylenia	42°
Wysokość budynku	8.49 m
Wymiary działki	24.13 x 19.30 m



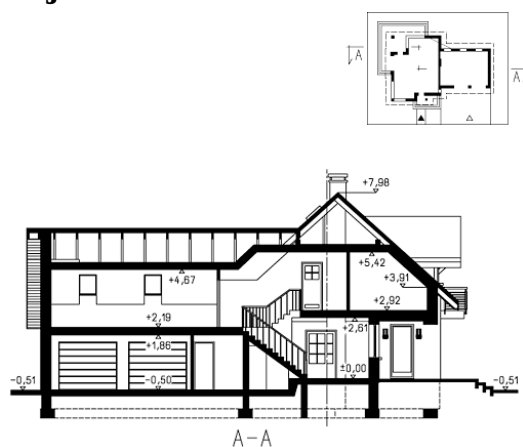
Opis projektu

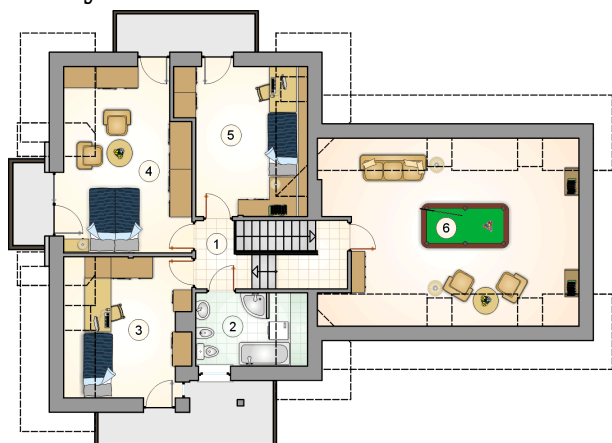
Dom parterowy z poddaszem użytkowym i garażem 2-stanowiskowym, przestronny taras częściowo w podcieniu, z kotłownią na paliwo stałe

Elewacje

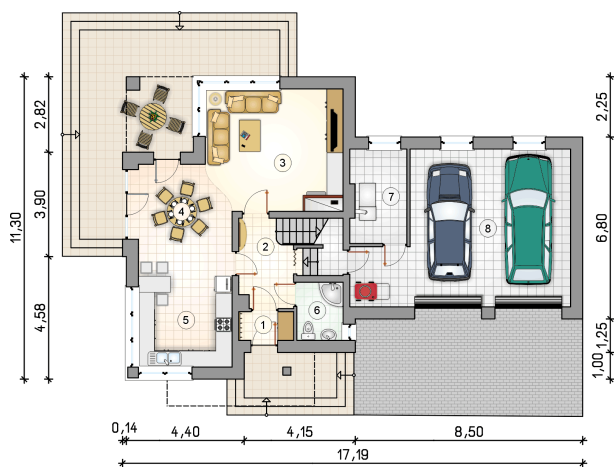


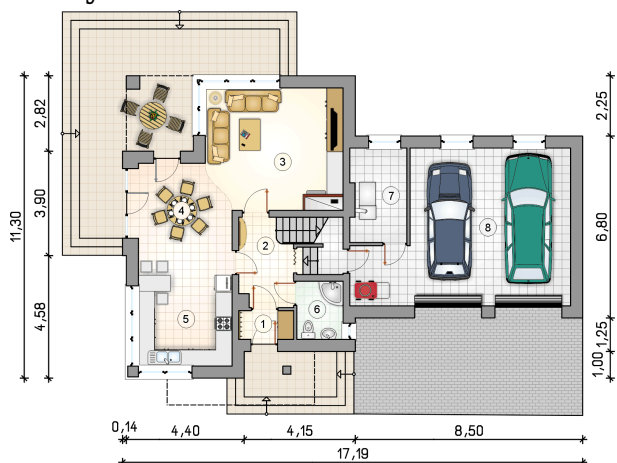
Przekrój



Rzuty

Parter 67.75 m²

przedsiónek	2.20 m ²
hall z komunikacj	6.10 m ²
pokój dzienny	22.70 m ²
jadalnia	10.10 m ²
kuchnia	15.60 m ²
łazienka	3.75 m ²
kotłownia	7.30 m ²
garaż	40.45 m ²



Rzuty

Poddasze 57.35 m²

hall z komunikacj	3.60 m ²
łazienka	6.05 m ²
pokój	13.40 m ²
pokój	20.30 m ²
pokój	14.00 m ²
strych	31.10 m ²

