

Podstawowe informacje



Dane techniczne projektu

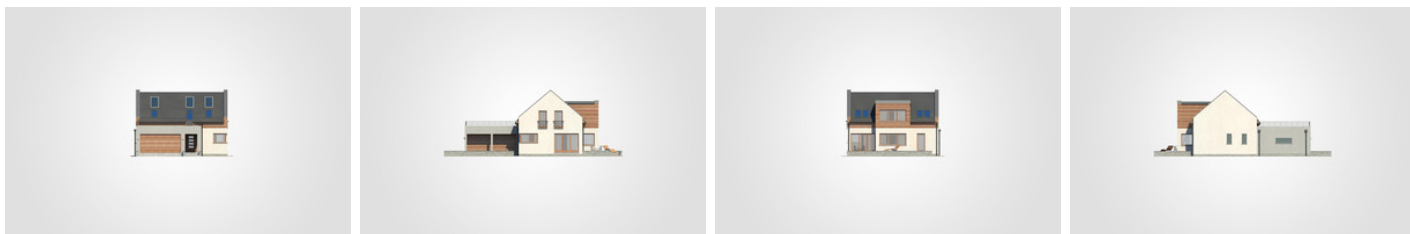
Całkowita powierzchnia	339.65 m²
Powierzchnia użytkowa	128.85 m²
Powierzchnia zabudowy	148.35 m²
Powierzchnia dachu	118.30 m²
Kubatura	1 018.85 m³
Wymiary budynku	11.20 x 16.35 m
Kąt nachylenia	40°
Wysokość budynku	8.14 m
Wymiary działki	18.20 x 24.39 m



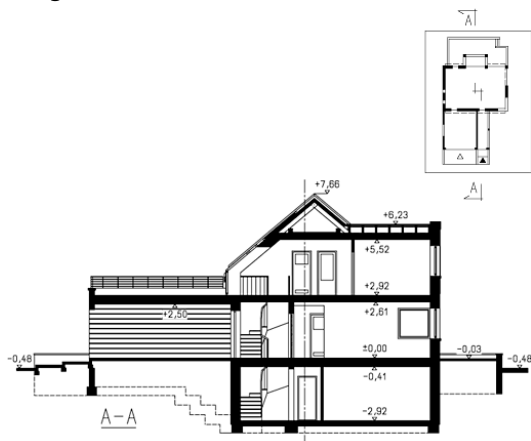
Opis projektu

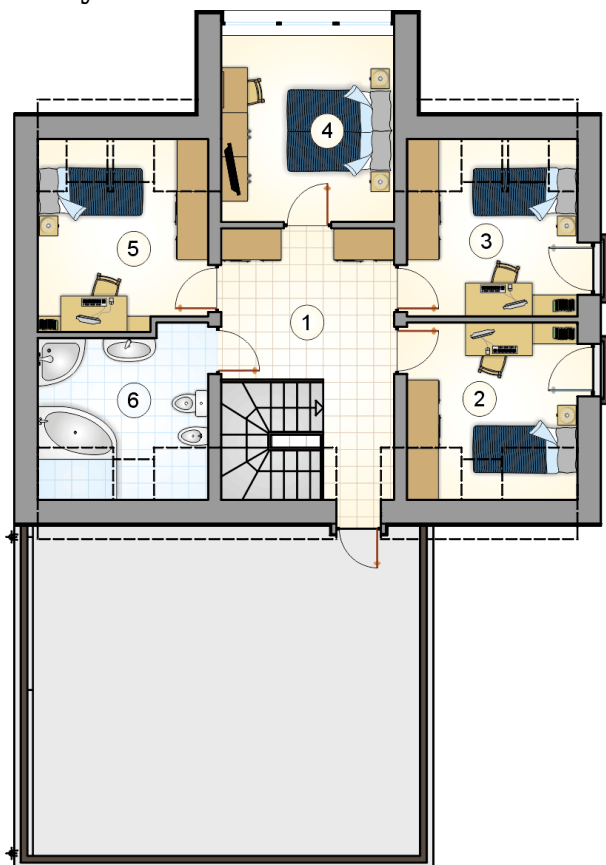
Parterowy dom z poddaszem użytkowym, przeszklonym ryzalitem, z 4 sypialniami i 2-stanowiskowym garażem, podpiwniczony

Elewacje

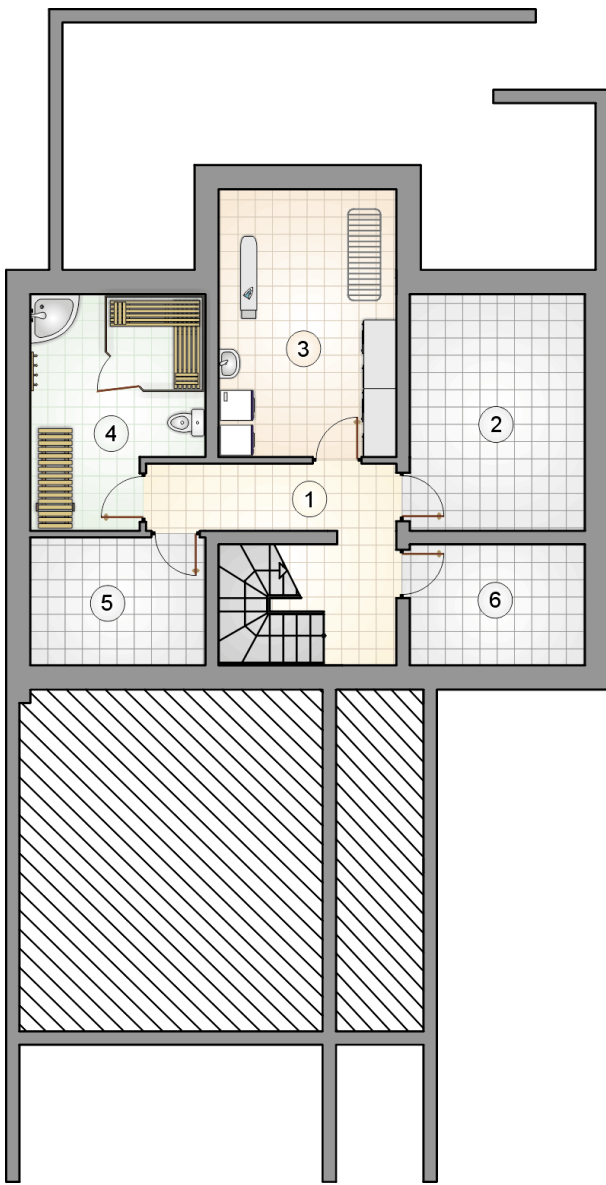


Przekrój



Rzuty

Piwnica 68.95 m²

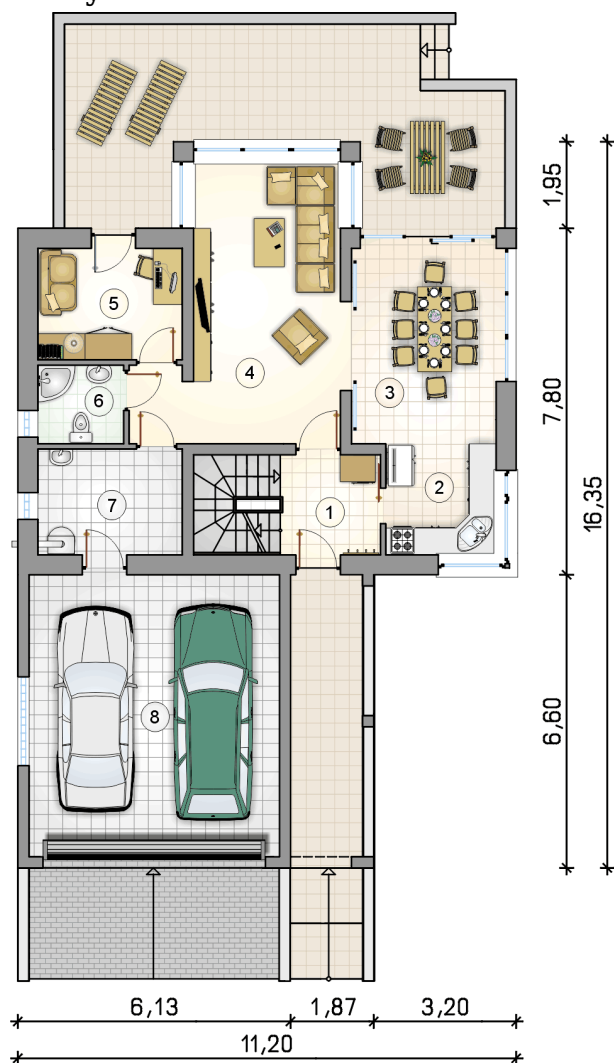
hall z komunikacj	11.60 m ²
pom rekreacyjne	14.05 m ²
pralnia z suszarni	16.20 m ²
sauna	12.40 m ²
piwnica	7.55 m ²
piwnica	7.15 m ²



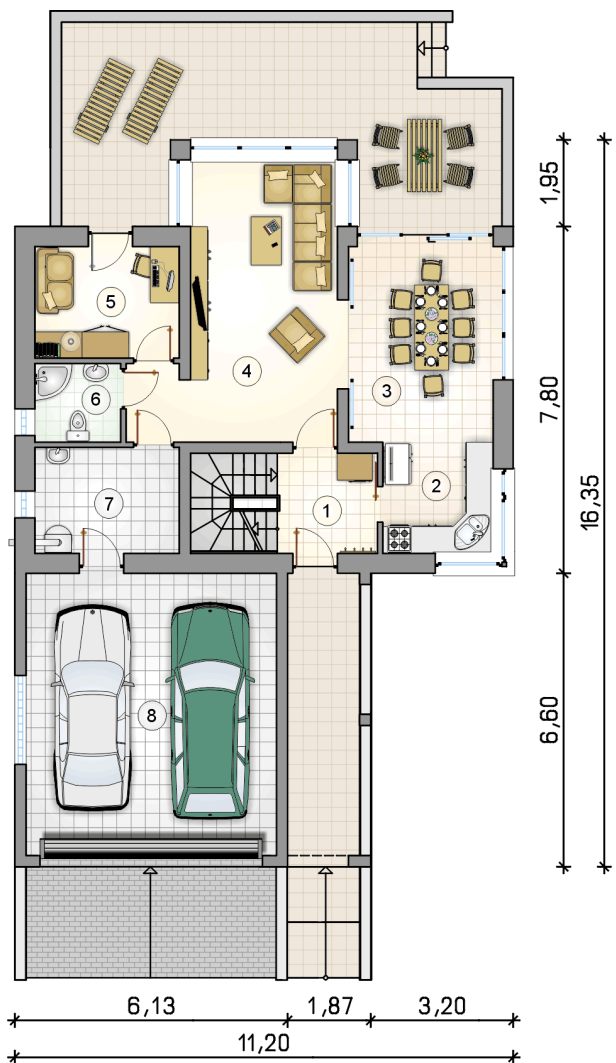
DOBRY DOM
ul. Wrzesława Romańczuka 6, 35-302 Rzeszów
+48 17 852 52 30
08:00 - 16:00

waldemar.kowalski@grupadobrydom.pl

Podane ceny nie stanowią oferty handlowej w rozumieniu art. 66 par. 1 Kodeksu Cywilnego

Rzuty

Parter 71.70 m²

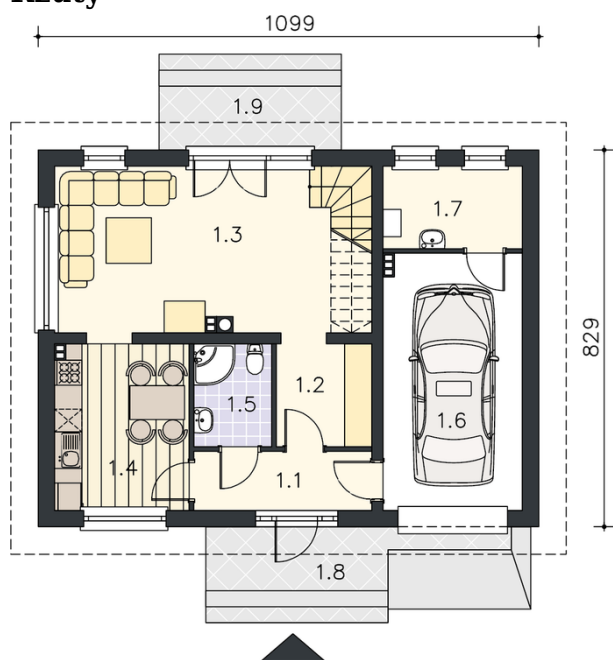
przedsionek z komunikacj	9.00 m ²
kuchnia	6.10 m ²
jadalnia	14.35 m ²
pokój dzienny	23.35 m ²
pokój	8.00 m ²
łazienka	3.30 m ²
kotłownia	7.60 m ²
garaż	34.55 m ²



DOBRY DOM
 ul. Wrzesława Romańczuka 6, 35-302 Rzeszów
 +48 17 852 52 30
 08:00 - 16:00

waldemar.kowalski@grupadobrydom.pl

Podane ceny nie stanowią oferty handlowej w rozumieniu art. 66 par. 1 Kodeksu Cywilnego

Rzuty

Poddasze 57.15 m²

hall z komunikacj

 13.35 m²

pokój

 8.00 m²

pokój

 8.15 m²

pokój

 11.55 m²

pokój

 8.80 m²

łazienka

 7.30 m²
