

Podstawowe informacje



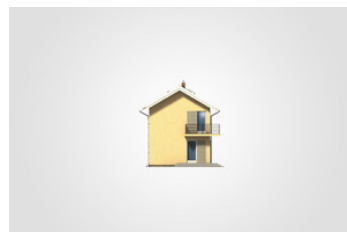
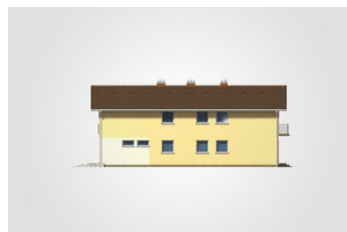
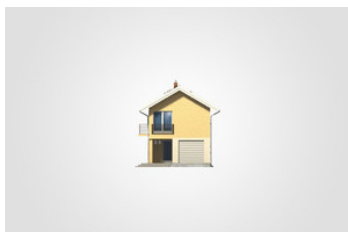
Dane techniczne projektu

Całkowita powierzchnia	221.45 m²
Powierzchnia użytkowa	154.20 m²
Powierzchnia zabudowy	113.80 m²
Powierzchnia dachu	178.60 m²
Kubatura	754 m³
Wymiary budynku	6.24 x 18.22 m
Kąt nachylenia	30°
Wysokość budynku	8.31 m
Wymiary działki	14.24 x 26.24 m

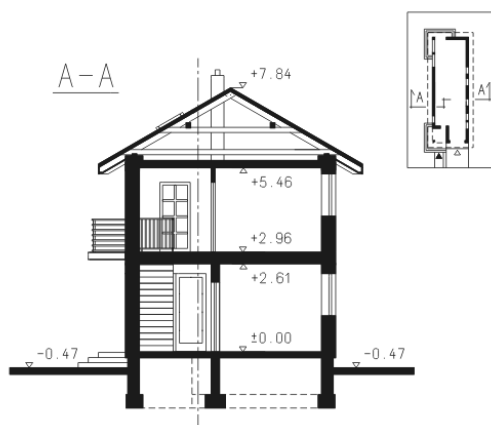
Opis projektu

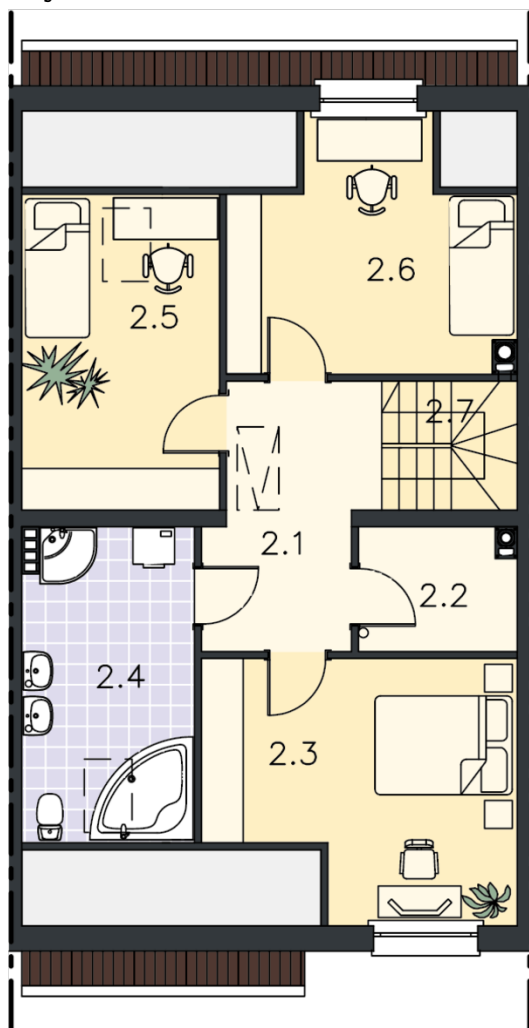
Piętrowy dom z klasycznym dwuspadowym dachem i 4 sypialniami, narożnym balkonem i garażem 1-stanowiskowym, idealny na wąską działkę

Elewacje

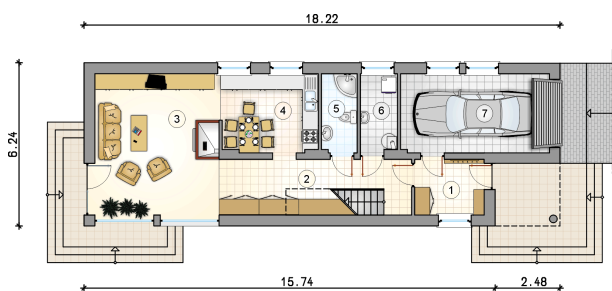


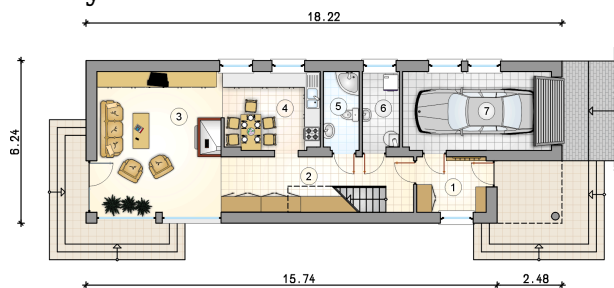
Przekrój



Rzuty

Parter 65.90 m²

przedsionek	5.65 m ²
hall ze schodami	14.95 m ²
pokój dzienny	25.60 m ²
kuchnia	11.35 m ²
łazienka	4.10 m ²
kotłownia	4.25 m ²
garaż	17.20 m ²



Rzuty

Piętro 88.30 m²

hall ze schodami

 14.40 m²

pokój

 21.55 m²

pokój

 9.15 m²

łazienka

 8.40 m²

pokój

 9.15 m²

pokój

 25.65 m²
