

## Podstawowe informacje



## Dane techniczne projektu

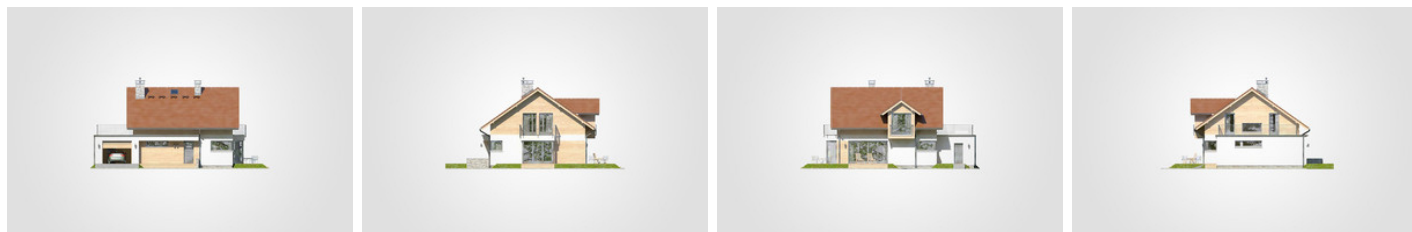
<b>Całkowita powierzchnia</b>	<b>235.80 m<sup>2</sup></b>
<b>Powierzchnia użytkowa</b>	<b>146.30 m<sup>2</sup></b>
<b>Powierzchnia zabudowy</b>	<b>136.15 m<sup>2</sup></b>
<b>Powierzchnia dachu</b>	<b>163 m<sup>2</sup></b>
<b>Kubatura</b>	<b>749 m<sup>3</sup></b>
<b>Wymiary budynku</b>	<b>15.15 x 10.35 m</b>
<b>Kąt nachylenia</b>	<b>35°</b>
<b>Wysokość budynku</b>	<b>8.29 m</b>
<b>Wymiary działki</b>	<b>23.15 x 19.39 m</b>



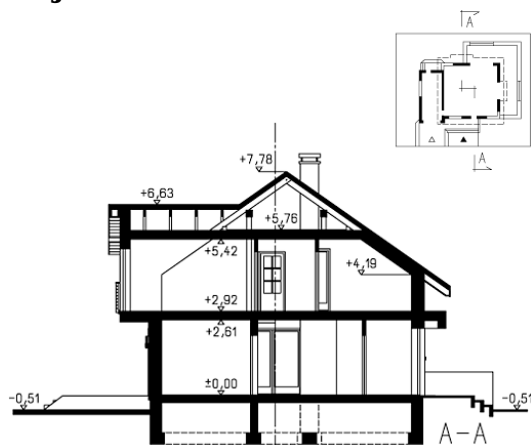
## Opis projektu

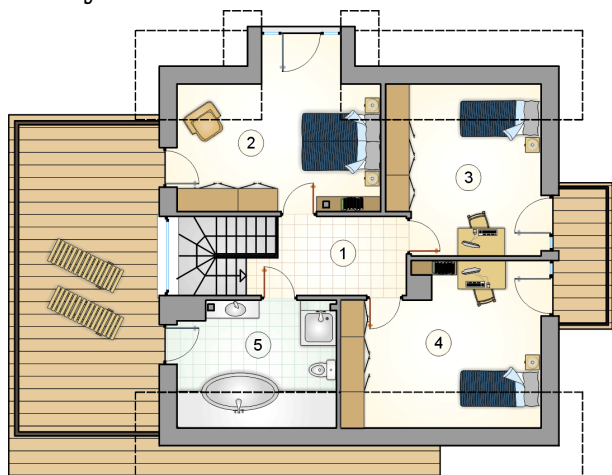
Dom parterowy z poddaszem użytkowym i kotłownią na paliwo stałe, z przeszklonym ryzalitem i przestronnym tarasem nad garażem

## Elewacje

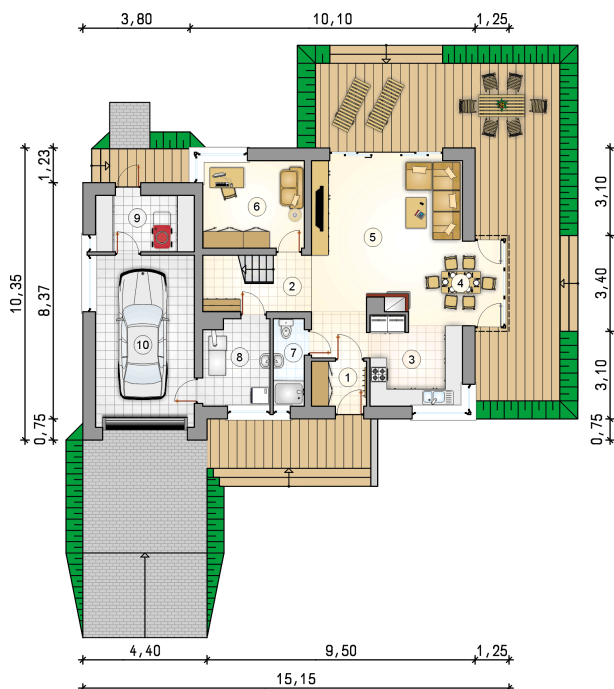


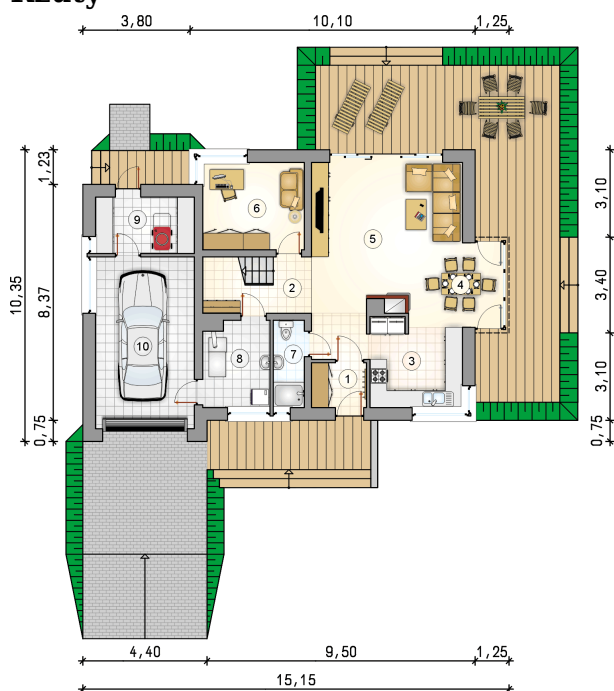
## Przekrój



**Rzuty**

**Parter 84.15 m<sup>2</sup>**

przedsionek	3.10 m <sup>2</sup>
garaż	21.35 m <sup>2</sup>
hall z komunikacj	5.70 m <sup>2</sup>
kuchnia	10.40 m <sup>2</sup>
jadalnia	7.20 m <sup>2</sup>
pokój dzienny	29.10 m <sup>2</sup>
pokój	11.15 m <sup>2</sup>
łazienka	3.40 m <sup>2</sup>
kotłownia	7.10 m <sup>2</sup>
pom. gosp.odarcze	7.00 m <sup>2</sup>



**Rzuty**

**Poddasze 62.15 m<sup>2</sup>**

hall z komunikacj

 7.35 m<sup>2</sup>

pokój

 16.45 m<sup>2</sup>

pokój

 13.40 m<sup>2</sup>

pokój

 15.40 m<sup>2</sup>

łazienka

 9.55 m<sup>2</sup>
