

Podstawowe informacje



Dane techniczne projektu

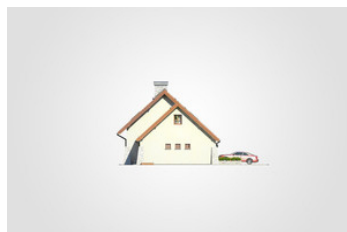
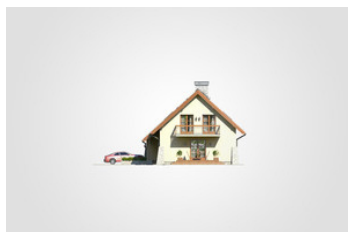
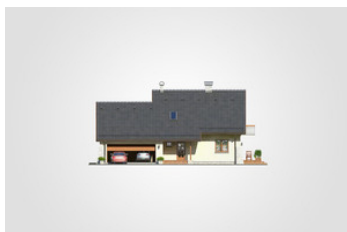
Całkowita powierzchnia	253.75 m²
Powierzchnia użytkowa	121.75 m²
Powierzchnia zabudowy	142.65 m²
Powierzchnia dachu	234 m²
Kubatura	792.95 m³
Wymiary budynku	15.80 x 8.55 m
Kąt nachylenia	42°
Wysokość budynku	8.41 m
Wymiary działki	23.80 x 18.05 m

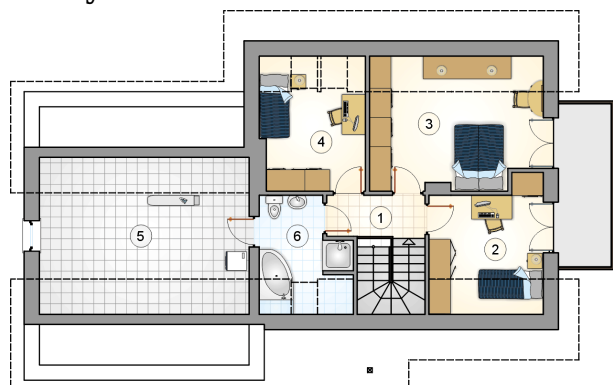


Opis projektu

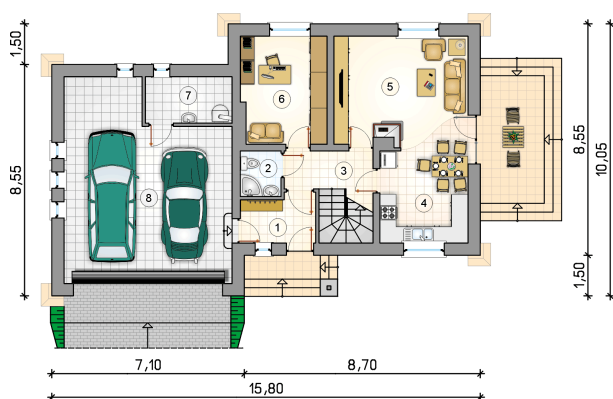
Parterowy dom z poddaszem użytkowym i 2-stanowiskowym garażem, z częściowo zadaszonym tarasem, bez podpiwniczenia

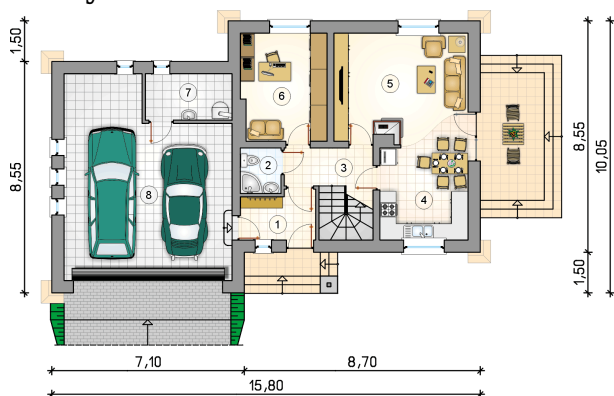
Elewacje



Rzuty

Parter 62.35 m²

przedsiomek	4.75 m ²
łazienka	2.50 m ²
hall z komunikacj	5.85 m ²
kuchnia z jadalni	11.35 m ²
pokój dzienny	19.95 m ²
pokój	12.45 m ²
kotłownia	5.50 m ²
garaż	40.95 m ²



Rzuty

Poddasze 59.40 m²

hall z komunikacj	3.65 m ²
pokój	9.20 m ²
pokój	14.55 m ²
pokój	9.10 m ²
pralnia	17.05 m ²
łazienka	5.85 m ²

