

Podstawowe informacje



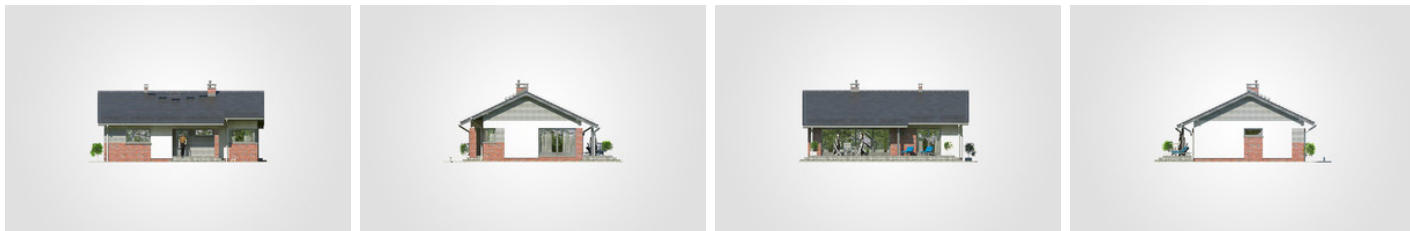
Dane techniczne projektu

Całkowita powierzchnia	112.75 m²
Powierzchnia użytkowa	80.80 m²
Powierzchnia zabudowy	113.05 m²
Powierzchnia dachu	155 m²
Kubatura	488 m³
Wymiary budynku	12.30 x 8.90 m
Kąt nachylenia	25°
Wysokość budynku	5.72 m
Wymiary działki	20.38 x 17.92 m

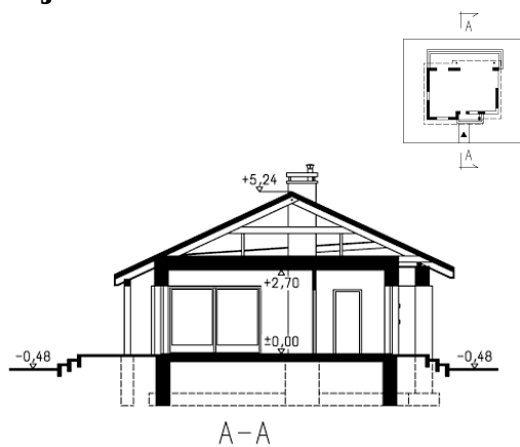
Opis projektu

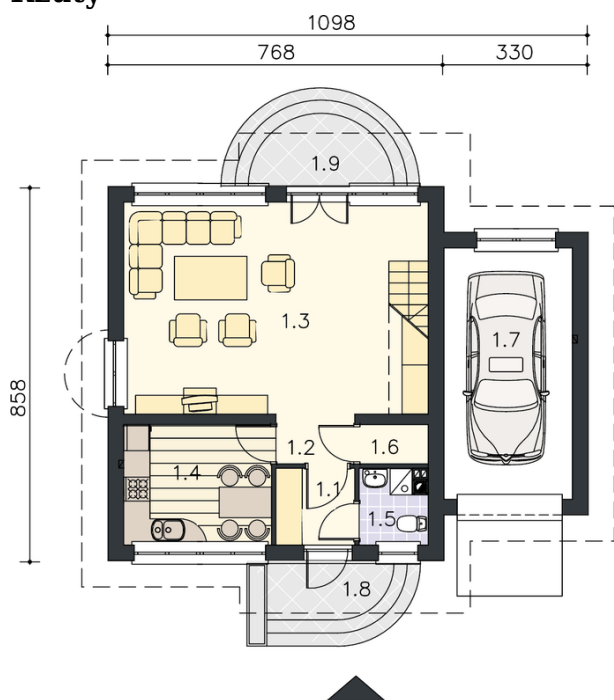
Mały dom parterowy w klasycznej bryle z rozległym, odkrytym tarasem wypoczynkowym, energooszczędny

Elewacje



Przekrój



Rzuty

Parter 80.80 m²

przedsiónek	4.15 m ²
pokój dzienny z jadalni	28.60 m ²
kuchnia	9.05 m ²
kotłownia	3.80 m ²
pokój	11.45 m ²
łazienka	5.60 m ²
pokój	14.75 m ²
hall	3.40 m ²

