

Podstawowe informacje



Dane techniczne projektu

Całkowita powierzchnia	344 m²
Powierzchnia użytkowa	129.45 m²
Powierzchnia zabudowy	174.70 m²
Powierzchnia dachu	163 m²
Kubatura	1 026.45 m³
Wymiary budynku	17.95 x 12.45 m
Kąt nachylenia	40°
Wysokość budynku	7.93 m
Wymiary działki	23.25 x 19.20 m

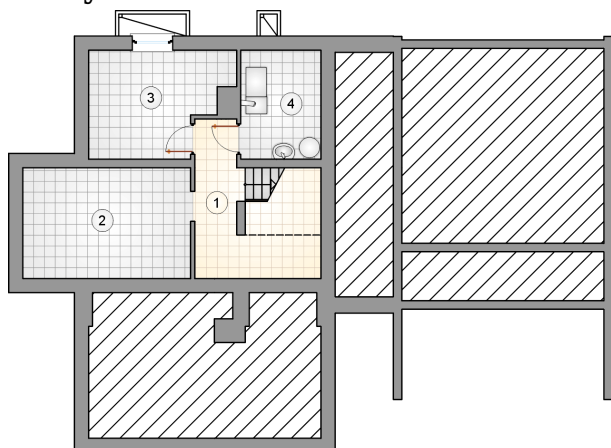


Opis projektu

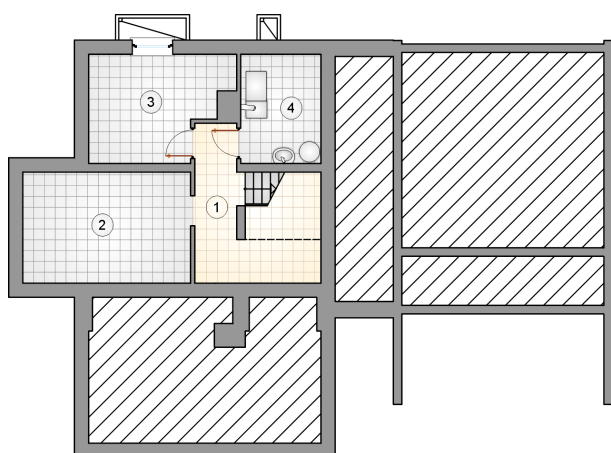
Parterowy dom z poddaszem użytkowym, z garażem 2-stanowiskowym i 4 sypialniami, z kotłownią na paliwo stałe, podpiwniczony

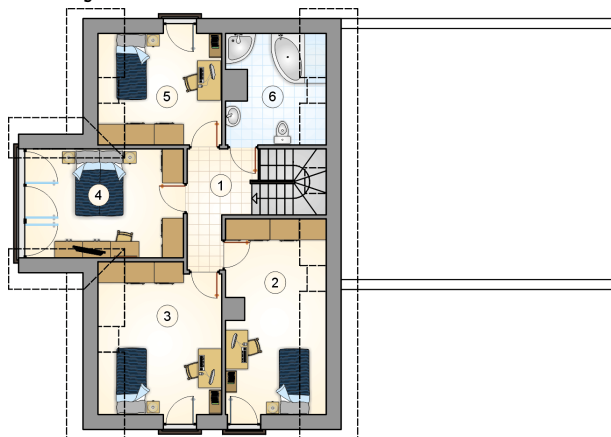
Elewacje



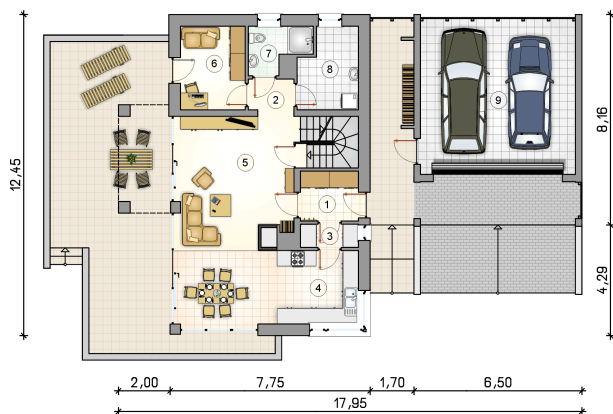
Rzuty**Piwnica 46.25 m²**

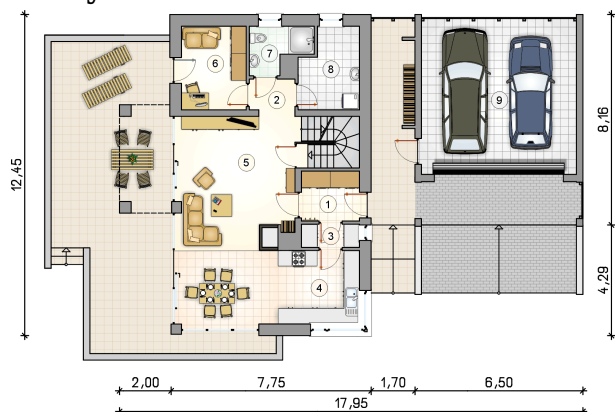
cznik z komunikacj	10.00 m ²
piwnica	16.50 m ²
piwnica	12.00 m ²
kotłownia	7.75 m ²



Rzuty

Parter 69.90 m²

przedsiónek	4.35 m ²
hall z komunikacj	3.40 m ²
spizarka	2.05 m ²
kuchnia	9.00 m ²
pokój dzienny z jadalni	32.35 m ²
pokój	8.15 m ²
łazienka	3.75 m ²
pralnia	6.85 m ²
garaż	36.30 m ²



Rzuty

Poddasze 59.55 m²
hall z komunikacj

 6.15 m²
pokój

 12.30 m²
pokój

 12.75 m²
pokój

 12.15 m²
pokój

 9.60 m²
łazienka

 6.60 m²
