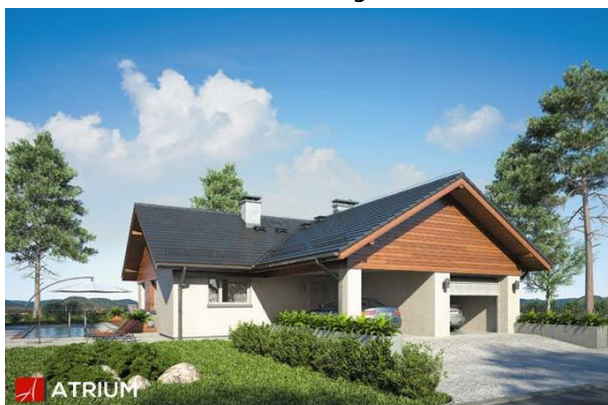


## Podstawowe informacje



## Dane techniczne projektu

<b>Całkowita powierzchnia</b>	<b>188 m<sup>2</sup></b>
<b>Powierzchnia użytkowa</b>	<b>105.80 m<sup>2</sup></b>
<b>Powierzchnia zabudowy</b>	<b>188 m<sup>2</sup></b>
<b>Powierzchnia dachu</b>	<b>273 m<sup>2</sup></b>
<b>Kubatura</b>	<b>894.60 m<sup>3</sup></b>
<b>Wymiary budynku</b>	<b>11.65 x 18.90 m</b>
<b>Kąt nachylenia</b>	<b>30°</b>
<b>Wysokość budynku</b>	<b>6.15 m</b>
<b>Wymiary działki</b>	<b>19.73 x 26.98 m</b>



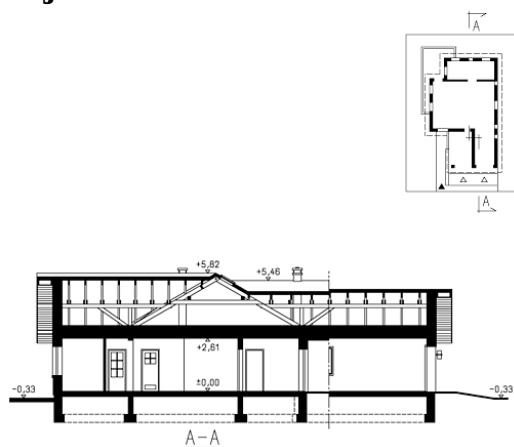
## Opis projektu

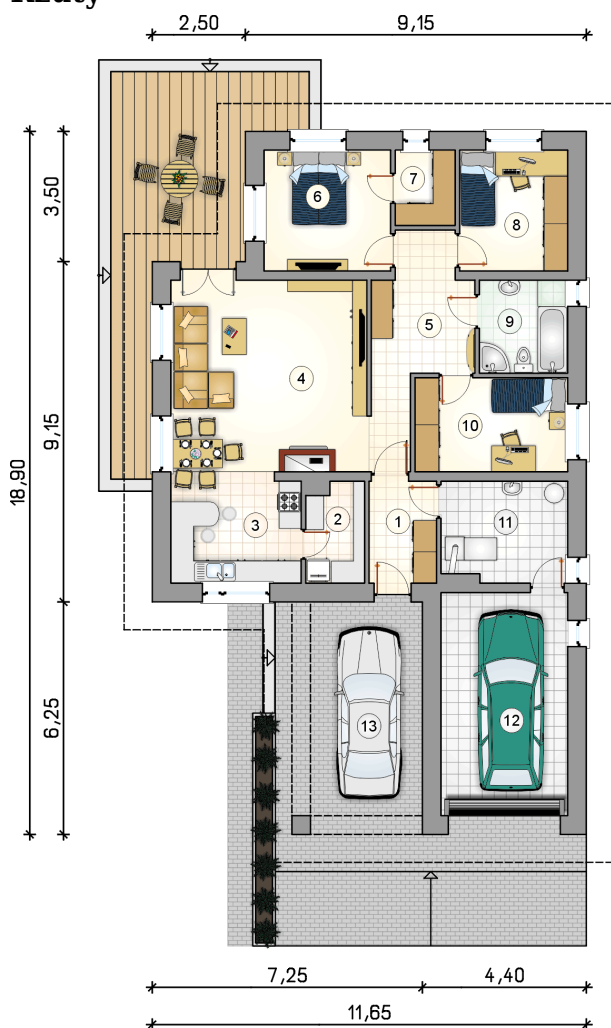
Parterowy dom z kotłownią na paliwo stałe, odkrytym, narożnym tarasem wypoczynkowym oraz z garażem i wiatą

## Elewacje

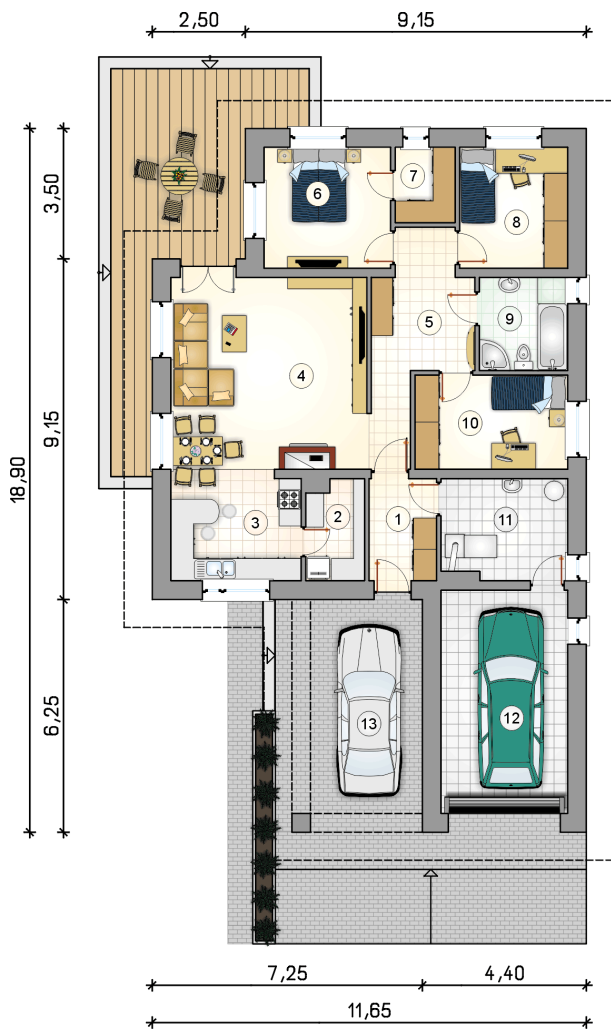


## Przekrój



**Rzuty**

**Parter 127.45 m<sup>2</sup>**

przedsionek	4.85 m <sup>2</sup>
pokój	10.20 m <sup>2</sup>
kotłownia	8.90 m <sup>2</sup>
garaż	20.10 m <sup>2</sup>
wiata garażowa	21.65 m <sup>2</sup>
spizarka	3.95 m <sup>2</sup>
kuchnia	10.20 m <sup>2</sup>
pokój dzienny z jadalni	28.50 m <sup>2</sup>
hall	10.15 m <sup>2</sup>
pokój	10.85 m <sup>2</sup>
garderoba	3.15 m <sup>2</sup>
pokój	9.25 m <sup>2</sup>
łazienka	5.80 m <sup>2</sup>



DOBRY DOM  
 ul. Wrzesława Romańczuka 6, 35-302 Rzeszów  
 +48 17 852 52 30  
 08:00 - 16:00

waldemar.kowalski@grupadobrydom.pl  
 Podane ceny nie stanowią oferty handlowej w rozumieniu art. 66 par. 1 Kodeksu Cywilnego