

Podstawowe informacje



Dane techniczne projektu

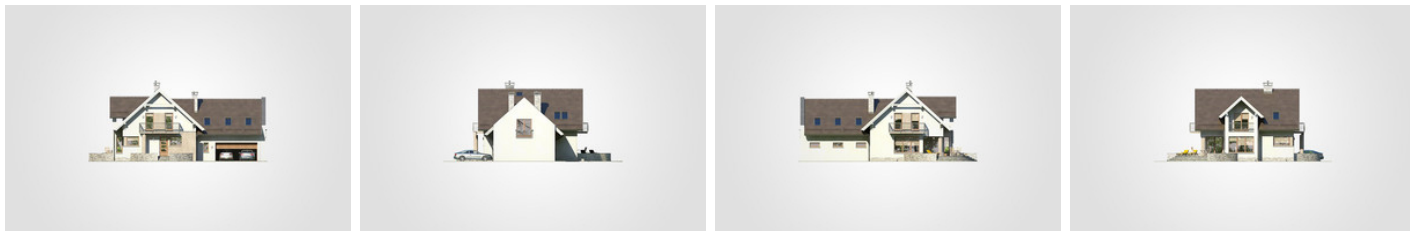
Całkowita powierzchnia	393.90 m ²
Powierzchnia użytkowa	179.30 m ²
Powierzchnia zabudowy	173.60 m ²
Powierzchnia dachu	271.75 m ²
Kubatura	1 299.65 m ³
Wymiary budynku	18.15 x 11.10 m
Kąt nachylenia	42°
Wysokość budynku	8.70 m
Wymiary działki	26.15 x 20.30 m



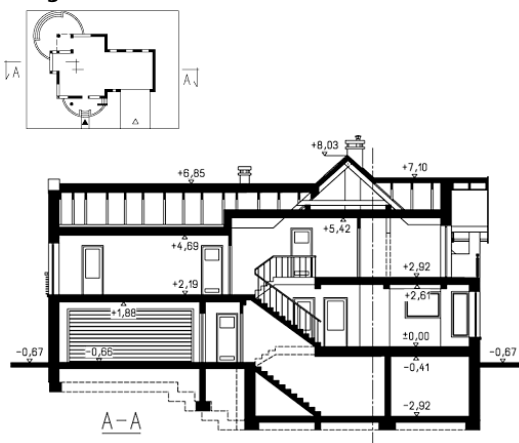
Opis projektu

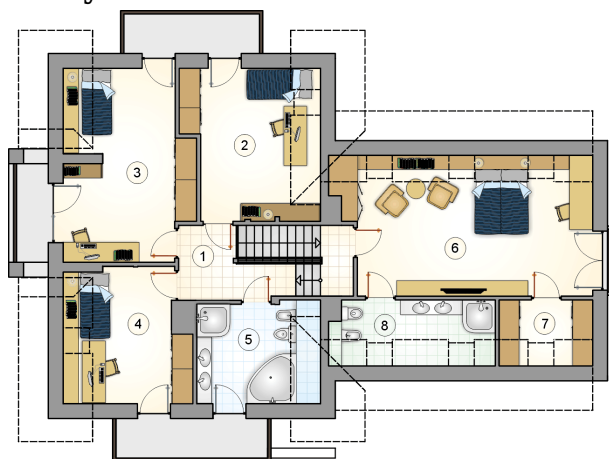
Parterowy dom z poddaszem użytkowym i 2-stanowiskowym garażem, z 4 sypialniami i częściowo zadaszoną, półokrągłym tarasem, podpiwniczony

Elewacje



Przekrój



Rzuty**Piwnica 70.75 m²**

cznik z komunikacj

10.90 m²

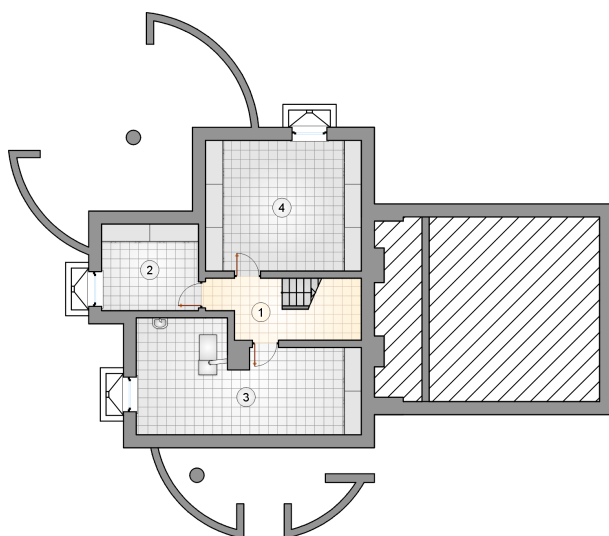
piwnica

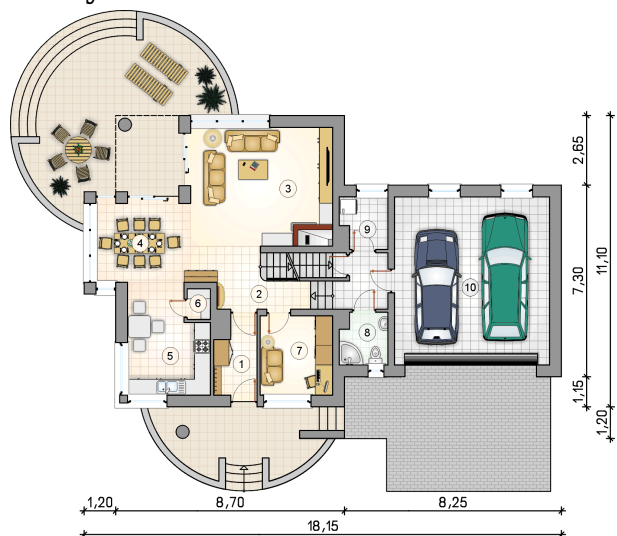
9.85 m²

kotłownia

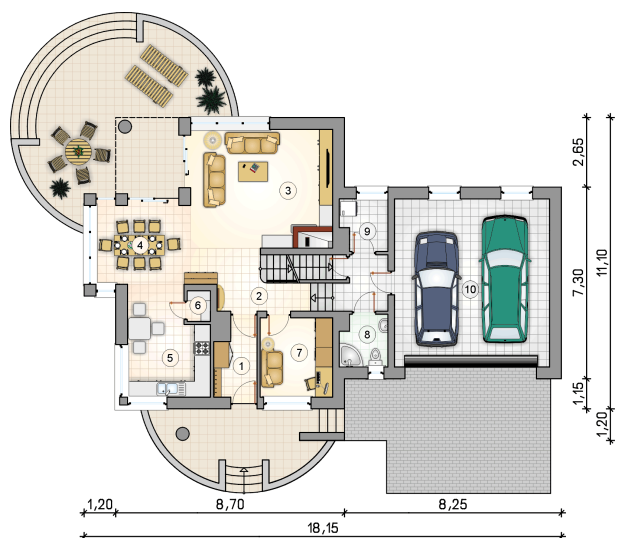
25.85 m²

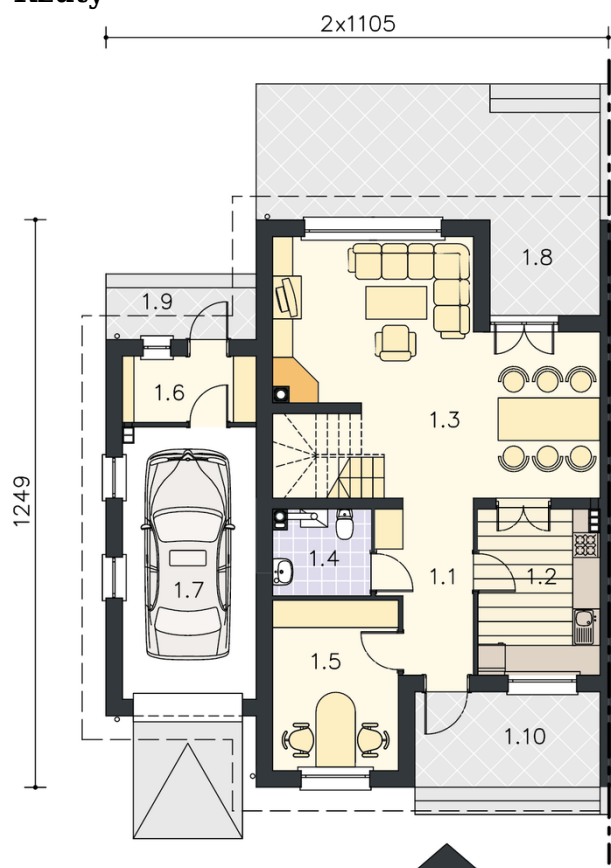
piwnica

24.15 m²

Rzuty

Parter 81.85 m²

przedsionek	4.35 m ²
garaż	37.40 m ²
hall z komunikacj	12.50 m ²
pokój dzienny	25.15 m ²
jadalnia	12.45 m ²
kuchnia	11.60 m ²
spizarka	1.00 m ²
pokój	8.15 m ²
łazienka	3.35 m ²
pom. gosp.odarcze	3.30 m ²



Rzuty

Poddasze 97.45 m²

hall z komunikacj	8.80 m ²
pokój	14.00 m ²
pokój	18.80 m ²
pokój	11.40 m ²
łazienka	8.70 m ²
pokój	26.00 m ²
garderoba	3.60 m ²
łazienka	6.15 m ²

