

## Podstawowe informacje



## Dane techniczne projektu

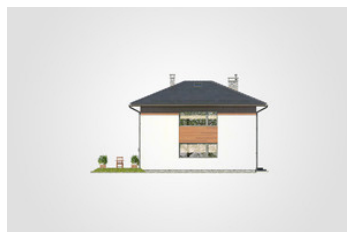
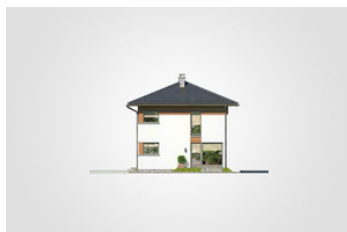
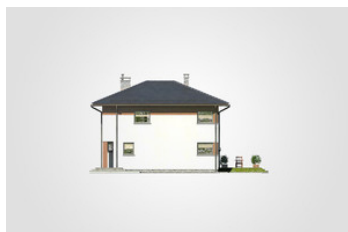
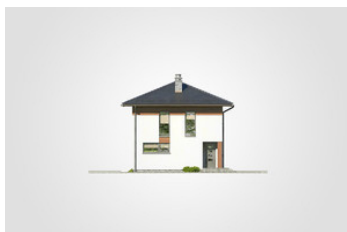
<b>Całkowita powierzchnia</b>	<b>177.60 m<sup>2</sup></b>
<b>Powierzchnia użytkowa</b>	<b>127.45 m<sup>2</sup></b>
<b>Powierzchnia zabudowy</b>	<b>88.80 m<sup>2</sup></b>
<b>Powierzchnia dachu</b>	<b>136 m<sup>2</sup></b>
<b>Kubatura</b>	<b>638.05 m<sup>3</sup></b>
<b>Wymiary budynku</b>	<b>8.30 x 10.70 m</b>
<b>Kąt nachylenia</b>	<b>22°</b>
<b>Wysokość budynku</b>	<b>8.54 m</b>
<b>Wymiary działki</b>	<b>16.38 x 18.78 m</b>

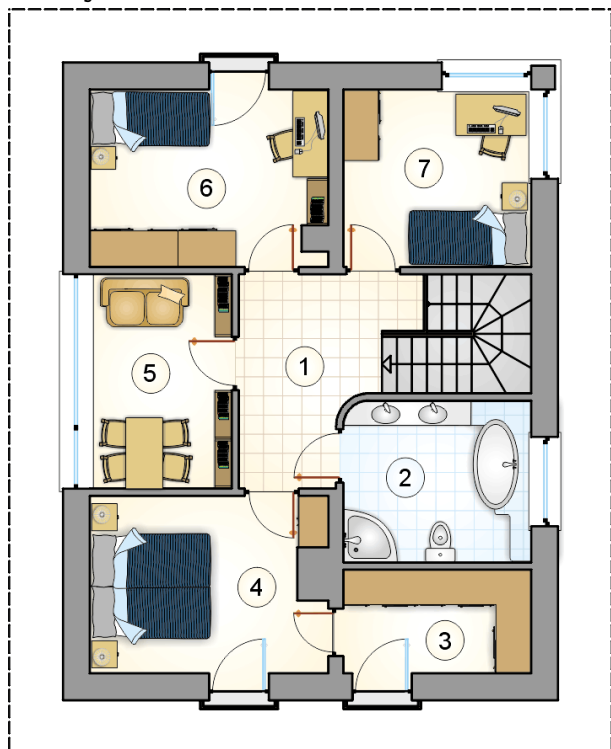


## Opis projektu

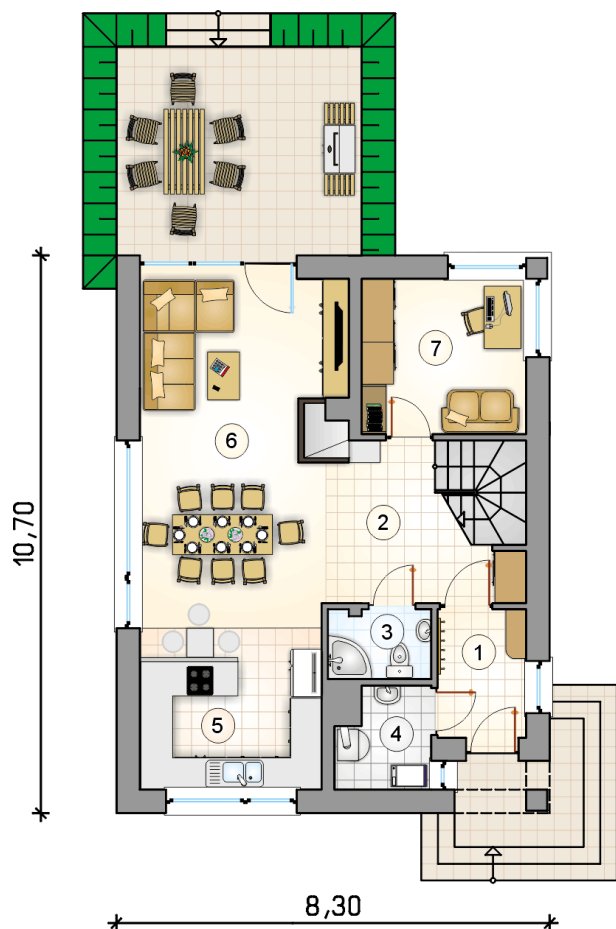
Dom piętrowy z kopertowym dachem, nawiązujący klimatem do włoskiej zabudowy, bez garażu i podpiwniczenia, idealny na wąską działkę

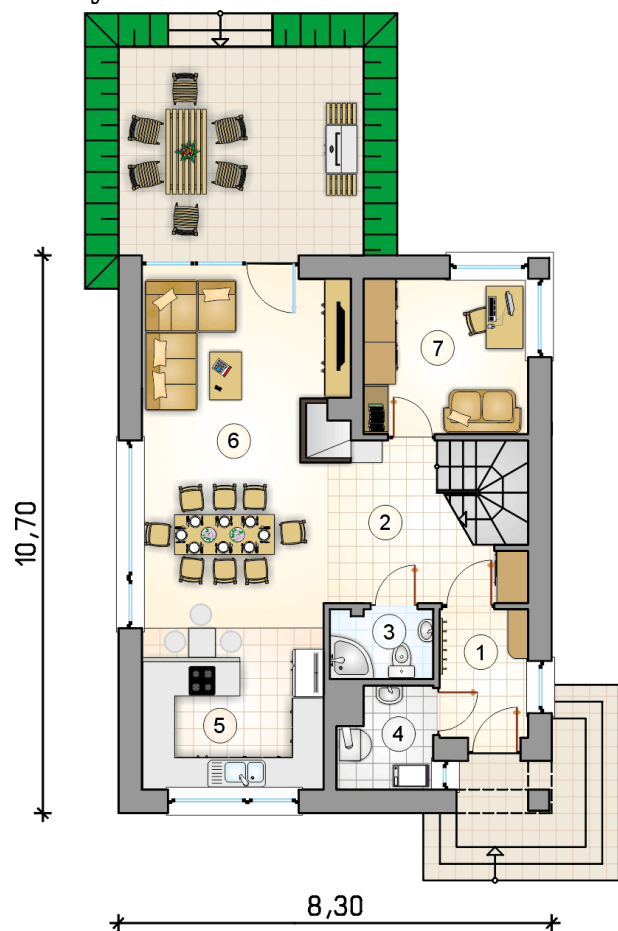
## Elewacje



**Rzuty**

**Parter 64.10 m<sup>2</sup>**

przedsionek	4.20 m <sup>2</sup>
hall z komunikacj	7.45 m <sup>2</sup>
łazienka	2.60 m <sup>2</sup>
kotłownia	3.30 m <sup>2</sup>
kuchnia	12.45 m <sup>2</sup>
pokój dzienny z jadalni	24.70 m <sup>2</sup>
pokój	9.40 m <sup>2</sup>



**Rzuty**

**Piętro 63.35 m<sup>2</sup>**

hall z komunikacj

 8.20 m<sup>2</sup>

łazienka

 8.55 m<sup>2</sup>

garderoba

 5.50 m<sup>2</sup>

pokój

 11.45 m<sup>2</sup>

pokój rodzinny

 8.55 m<sup>2</sup>

pokój

 11.70 m<sup>2</sup>

pokój

 9.40 m<sup>2</sup>
